



FIT-jelentés :: 2008

Intézményi jelentés

10. évfolyam

Lovassy László Gimnázium Lovassy-László-Gymnasium

8200 Veszprém, Cserhát ltp. 11.

OM azonosító: 037169



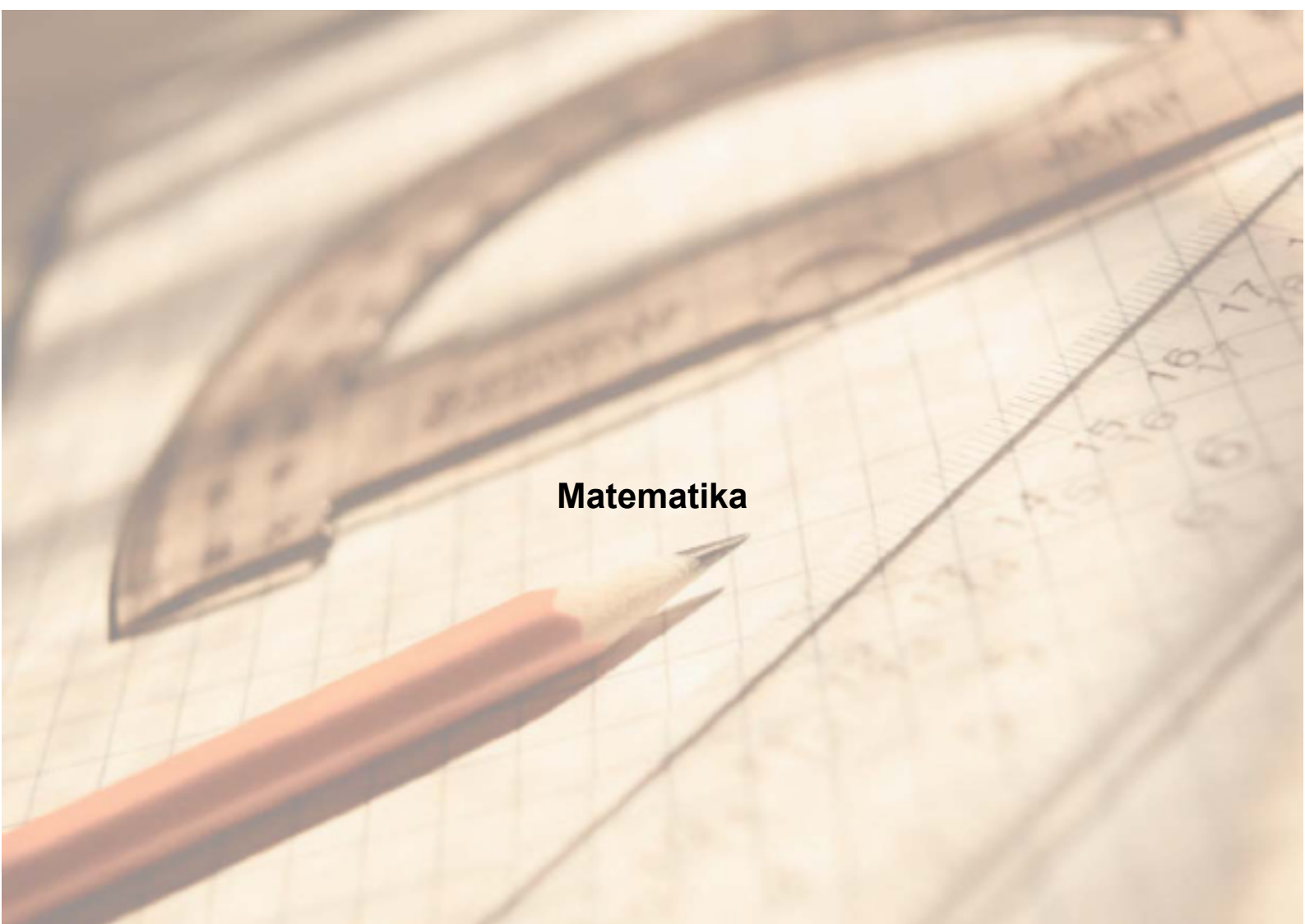
OKTATÁSI ÉS KULTURÁLIS MINISZTERIUM



Közoktatási Mérés
Értékelési Osztály



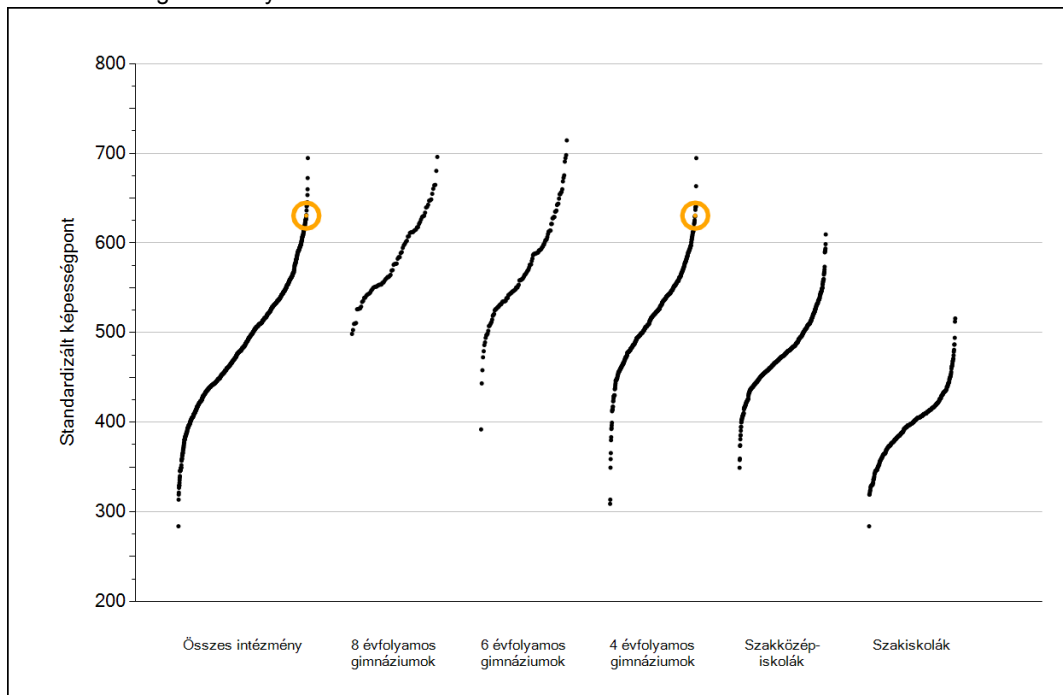
Oktatási Hivatal



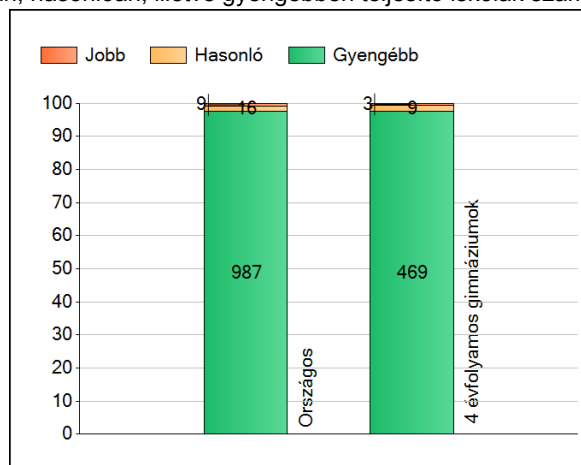
Matematika

1 Átlageredmények

Az iskolák átlageredményeinek összehasonlítása



A szignifikánsan jobban, hasonlóan, illetve gyengébben teljesítő iskolák száma és aránya (%)



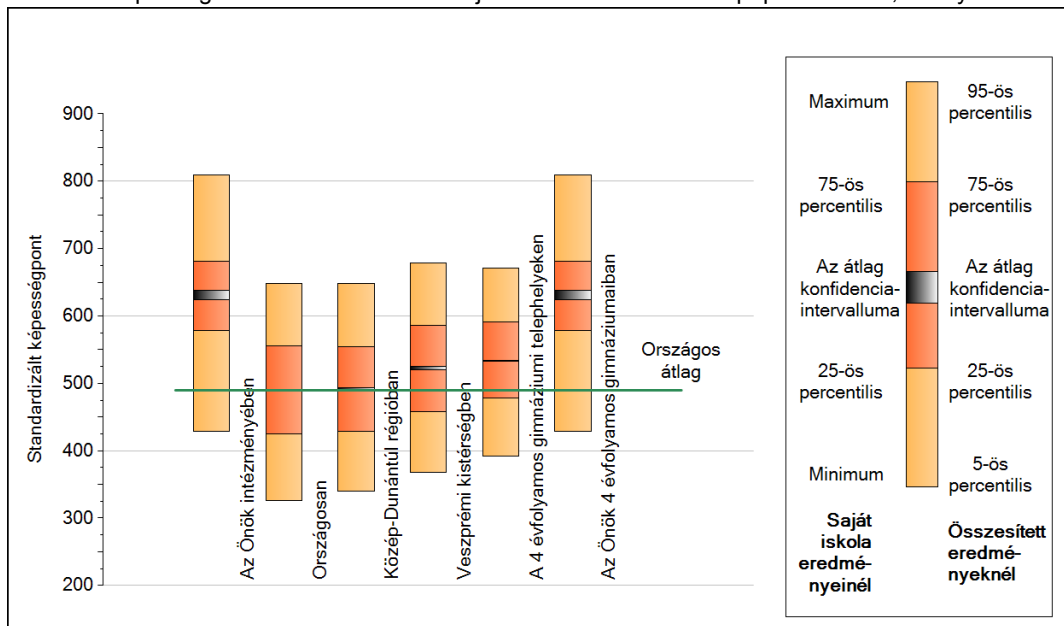
A tanulók átlageredménye és az átlag megbízhatósági tartománya (konfidencia-intervalluma)

Országos átlag	490 (489;490)
Az Önök átlaga	630 (624;638)
Az Önök 4 évfolyamos gimnáziumaiban	630 (624;638)
8 évfolyamos gimn. átlaga	588 (586;590)
6 évfolyamos gimn. átlaga	581 (579;583)
4 évfolyamos gimn. átlaga	534 (533;534)
Szakközépiskolák átlaga	484 (484;485)
Szakiskolák átlaga	399 (398;400)

2

A képességeloszlás néhány jellemzője

A tanulók képességeloszlása az Önök iskolájában és azokban a részpopulációkban, amelyekbe Önök is tartoznak

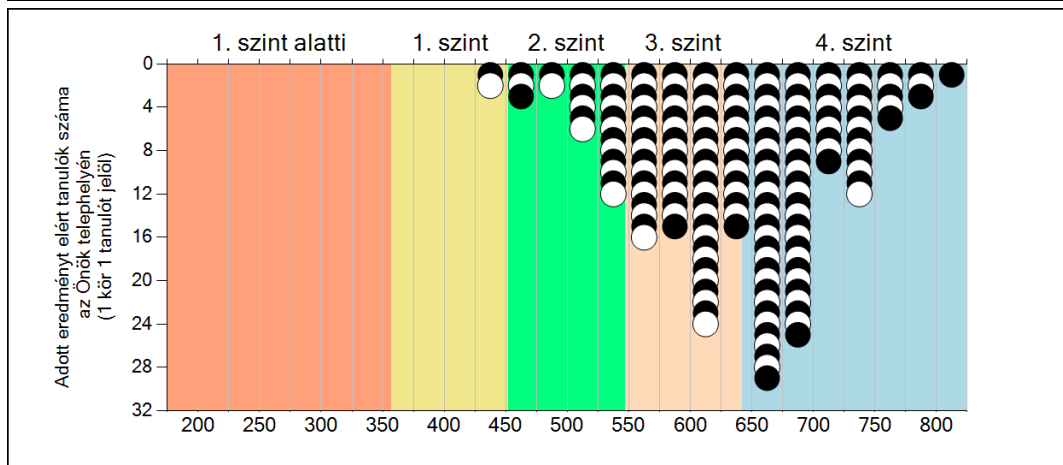
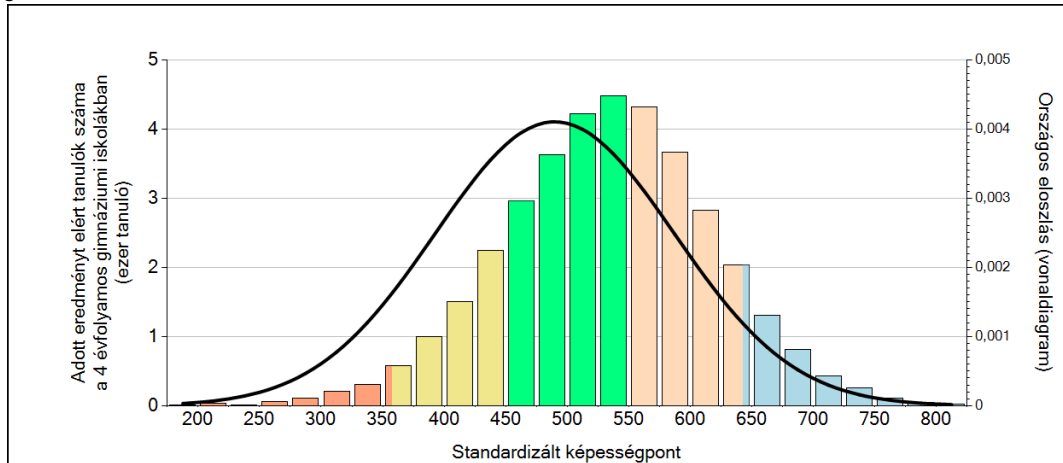


A tanulók képességeloszlása az egyes részpopulációkban

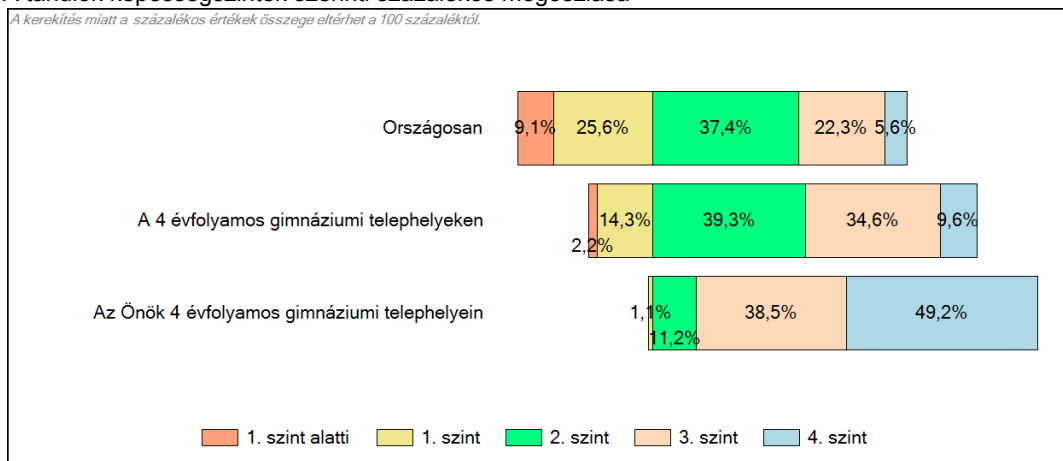
	Min. / 5-ös perc.	25-ös perc.	Átlag	(konf. int.)	75-ös perc.	Max. / 95-ös perc.
Az Önök iskolájában	429	579	630	(624;638)	681	809
Országosan	326	425	490	(489;490)	556	648
Közép-Dunántúl régióban	340	429	492	(491;494)	554	649
Veszprémi kistérségben	368	458	522	(520;525)	585	679
A 4 évfolyamos gimnáziumi telephelyeken	392	478	534	(533;534)	590	671
Az Önök 4 évfolyamos gimnáziumaiban	429	579	630	(624;638)	681	809

3 Képességeloszlás

Az országos eloszlás, valamint a tanulók eredményei a 4 évfolyamos gimnáziumokban és az Önök 4 évfolyamos gimnáziumában



A tanulók képességszintek szerinti százalékos megoszlása

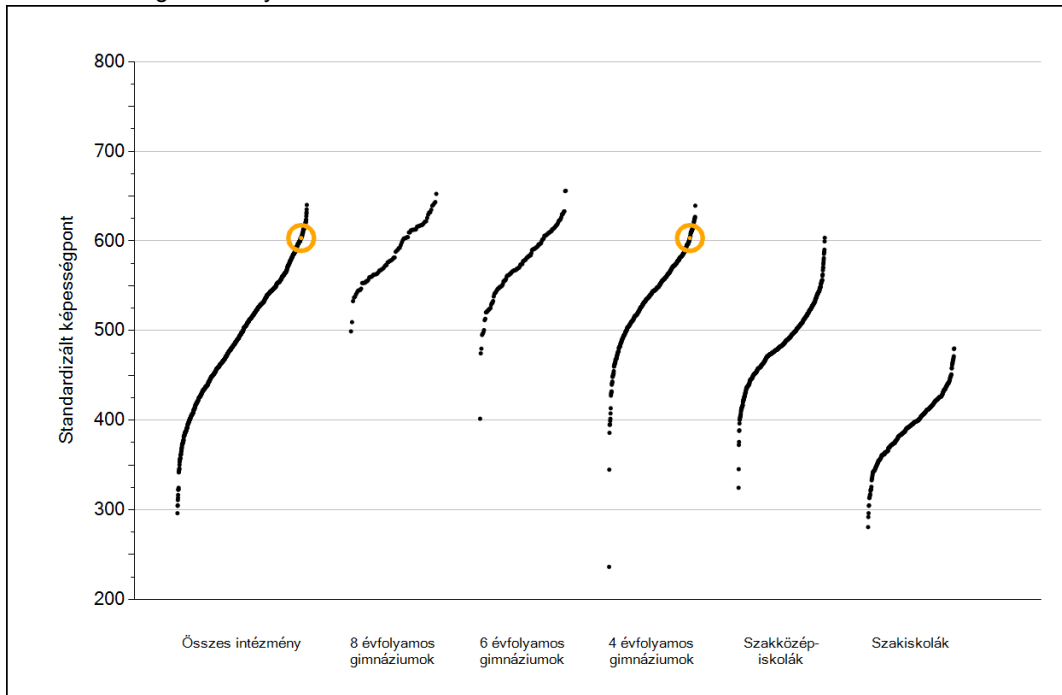




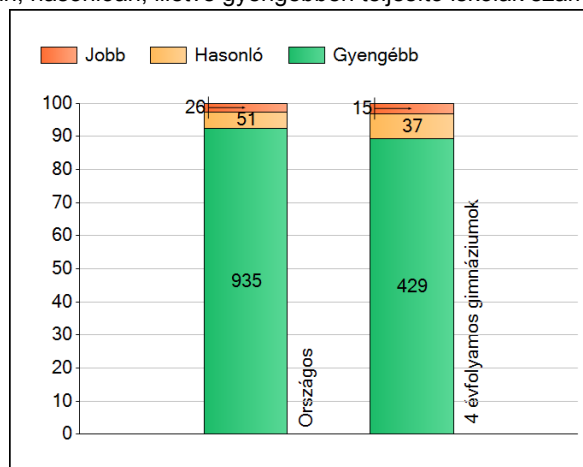
Szövegértés

1 Átlageredmények

Az iskolák átlageredményeinek összehasonlítása



A szignifikánsan jobban, hasonlóan, illetve gyengébben teljesítő iskolák száma és aránya (%)



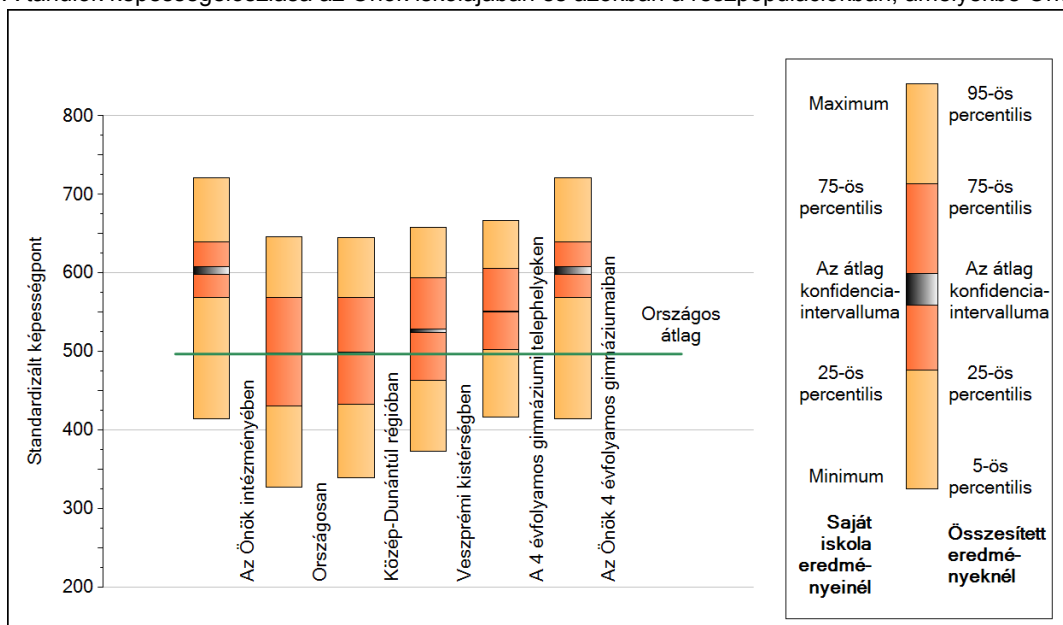
A tanulók átlageredménye és az átlag megbízhatósági tartománya (konfidencia-intervalluma)

Országos átlag	497 (497;497)
Az Önök átlaga	603 (598;608)
Az Önök 4 évfolyamos gimnáziumaiban	603 (598;608)
8 évfolyamos gimn. átlaga	589 (587;591)
6 évfolyamos gimn. átlaga	583 (582;585)
4 évfolyamos gimn. átlaga	551 (551;552)
Szakközépiskolák átlaga	491 (491;492)
Szakiskolák átlaga	393 (392;394)

2

A képességeloszlás néhány jellemzője

A tanulók képességeloszlása az Önök iskolájában és azokban a részpopulációkban, amelyekbe Önök is tartoznak



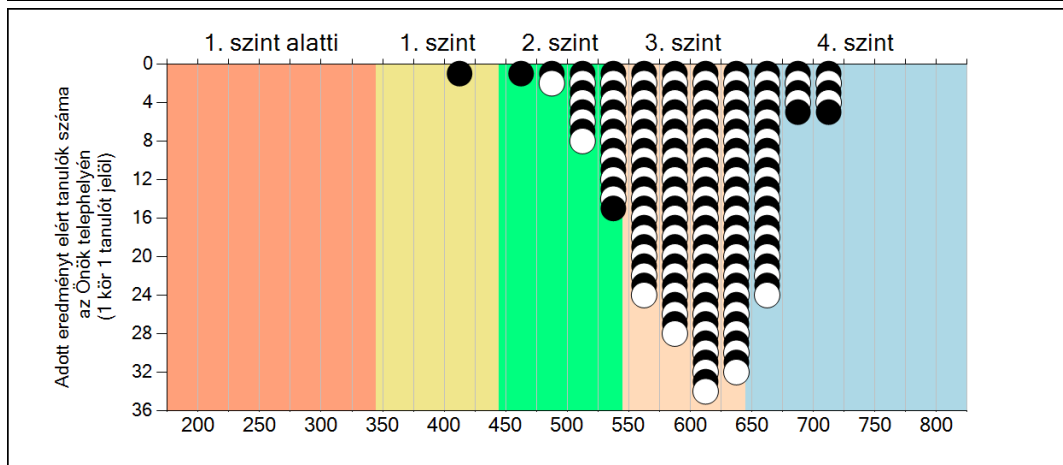
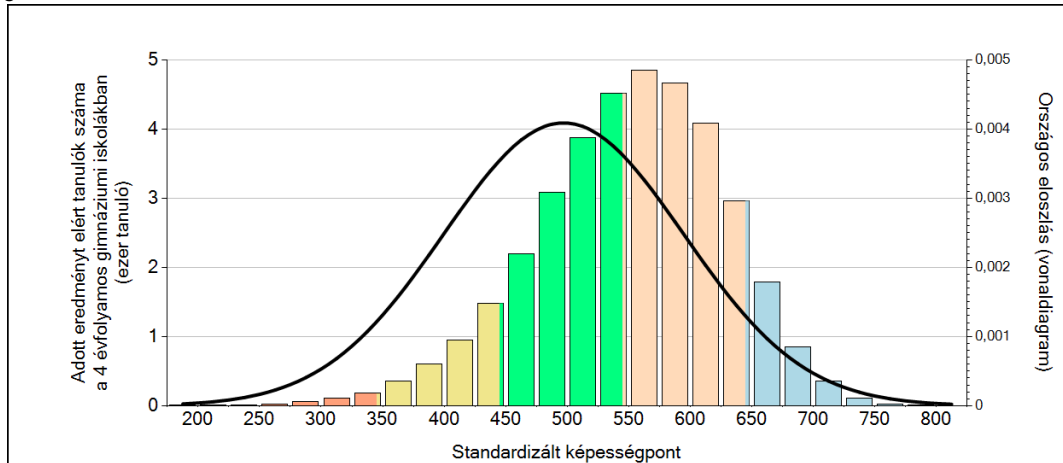
A tanulók képességeloszlása az egyes részpopulációkban

	Min. / 5-ös perc.	25-ös perc.	Átlag	(konf. int.)	75-ös perc.	Max. / 95-ös perc.
Az Önök iskolájában	415	569	603	(598;608)	640	721
Országosan	327	431	497	(497;497)	569	647
Közép-Dunántúl régióban	339	433	499	(498;500)	568	645
Veszprémi kistérségben	373	464	526	(524;529)	594	658
A 4 évfolyamos gimnáziumi telephelyeken	417	503	551	(551;552)	606	667
Az Önök 4 évfolyamos gimnáziumaiban	415	569	603	(598;608)	640	721

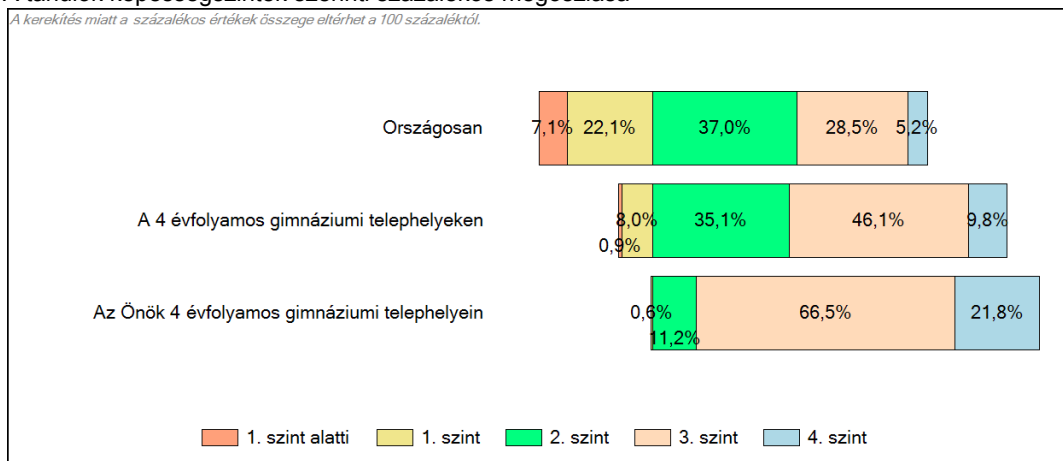
Szövegértés

3 Képességeloszlás

Az országos eloszlás, valamint a tanulók eredményei a 4 évfolyamos gimnáziumokban és az Önök 4 évfolyamos gimnáziumában



A tanulók képességszintek szerinti százalékos megoszlása



Szövegértés