

**Országos  
kompetenciamérés  
2017**



---

# **FIT-jelentés**

## **Telephelyi jelentés**

**10. évfolyam :: 4 évfolyamos gimnázium**

### **Lovassy László Gimnázium**

8200 Veszprém, Cserhát lakótelep 11.

OM azonosító: 037169

Telephely kódja: 001



EMBERI ERŐFORRÁSOK  
MINISZTERIUMA

 **KTATÁSI HIVATAL**



Köznevelési Mérés  
Értékelési Osztály

**FIGYELEM! Kérjük, tartsa szem előtt, hogy a 2016/2017. tanévtől a képzési formák elnevezései megváltoztak. A jelentésben a hatályos köznevelési törvényben felsorolt képzési formák megnevezései szerepelnek: a korábbi szakközépiskola szakközépiskolaként, a korábbi szakiskola szakközépiskolaként, a korábbi speciális szakiskola szakiskolaként került feltüntetésre.**

## Létszám adatok

A telephely létszámadatai a 4 évfolyamos gimnáziumi képzéstípusban a 10. évfolyamon

Osztály neve	Tanulók száma						
	Összesen	SNI tanulók	Mentesült tanulók	BTMN tanulók	HHH tanulók	Jelentésre jogosult tanulók	A jelentésben szereplők
9.A	32	0	0	0	0	32	30
9.B	31	0	0	1	0	31	30
9.C	30	0	0	0	0	30	29
9.D1	16	0	0	0	0	16	16
9.D2	15	0	0	0	1	15	14
<b>Összesen</b>	<b>124</b>	<b>0</b>	<b>0</b>	<b>1</b>	<b>1</b>	<b>124</b>	<b>119</b>

A korábbi mérésekben eredménnyel rendelkezőkre vonatkozó létszám adatok

Osztály neve	Tanulók száma	
	Ebben a jelentésben szereplők (előző táblázat utolsó oszlopa)	Ebből a 2015-ös mérésben eredménnyel rendelkezők
9.A	30	30
9.B	30	28
9.C	29	29
9.D1	16	13
9.D2	14	14
<b>Összesen</b>	<b>119</b>	<b>114</b>

A Tanulói háttérkérdőívre és a családháttér-indexre vonatkozó létszám adatok

Osztály neve	Tanulók száma		
	Jelentésre jogosultak	Tanulói kérdőívet kitöltötte	Van CSH-indexe
9.A	32	28	24
9.B	31	29	28
9.C	30	24	21
9.D1	16	16	15
9.D2	15	14	10
<b>Összesen</b>	<b>124</b>	<b>111</b>	<b>98</b>

A sajátos nevelési igényű vagy problémákkal küzdő tanulók adatai

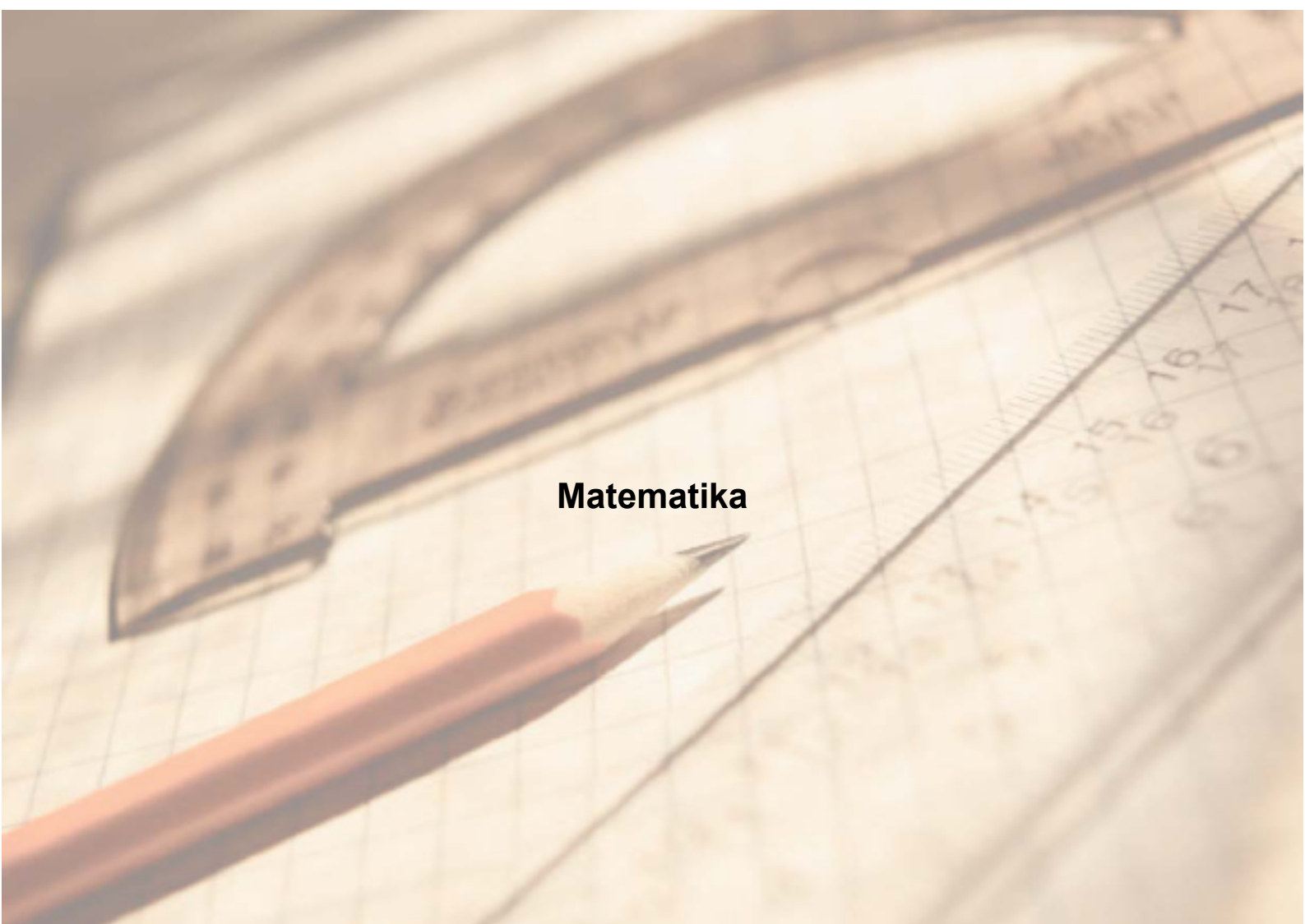
Sajátos nevelési igény típusa	Tanulók száma	
	SNI/BTMN tanulók	Mentesültek a teszt megírása alól
Testi, érzékszervi vagy beszéd fogyatékos tanulók	0	0
Enyhe, közép súlyos vagy súlyos értelmi fogyatékos vagy autista tanulók	0	0
A megismerő funkciók vagy a viselkedés fejlődésének (organikus okra visszavezethető vagy vissza nem vezethető) tartós és súlyos rendellenességével küzdő tanulók	0	0
Beilleszkedési, tanulási vagy magatartási nehézségekkel küzdő tanulók	1	0
<b>Összesen</b>	<b>1</b>	<b>0</b>

## A mentesülő tanulók adatai

A mentesség oka	Tanulók száma
SNI tanuló	0
Ideiglenes sérülés miatt mentesített tanuló	0
Nyelvi szempontból mentesíthető tanuló	0
<b>Összesen</b>	<b>0</b>

## A telephelyi jelentésre jogosult tanulóinak előző év végi matematikajegye

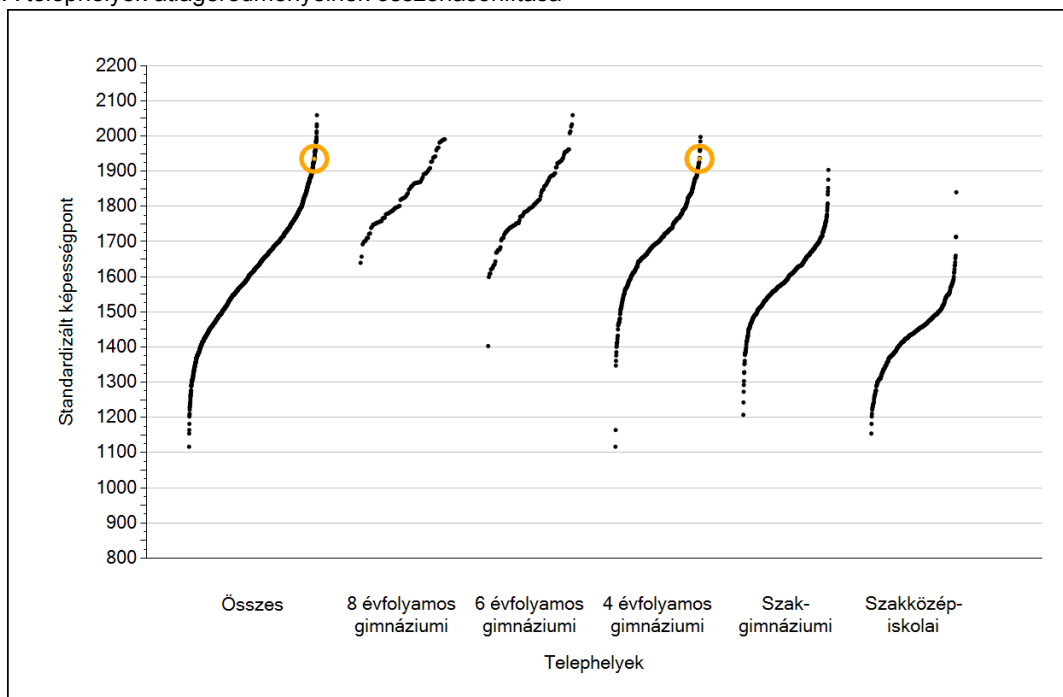
Osztály	Szerepel-e a jelentésben?	Előző év végi matematikajegy						Összesen
		-	1	2	3	4	5	
9.A	Jelentésben szereplők	0	0	3	8	10	9	30
	Jelentésben nem szereplők	0	0	0	0	2	0	2
9.B	Jelentésben szereplők	0	0	2	4	9	15	30
	Jelentésben nem szereplők	0	0	1	0	0	0	1
9.C	Jelentésben szereplők	0	0	0	0	14	15	29
	Jelentésben nem szereplők	0	0	0	0	0	1	1
9.D1	Jelentésben szereplők	0	0	0	1	6	9	16
	Jelentésben nem szereplők	0	0	0	0	0	0	0
9.D2	Jelentésben szereplők	0	0	0	3	7	4	14
	Jelentésben nem szereplők	0	1	0	0	0	0	1
<b>Összesen</b>	<b>Jelentésben szereplők</b>	<b>0</b>	<b>0</b>	<b>5</b>	<b>16</b>	<b>46</b>	<b>52</b>	<b>119</b>
	<b>Jelentésben nem szereplők</b>	<b>0</b>	<b>1</b>	<b>1</b>	<b>0</b>	<b>2</b>	<b>1</b>	<b>5</b>



**Matematika**

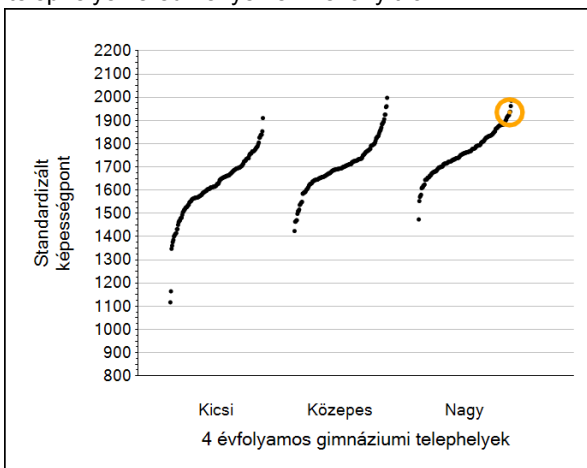
## 1a Átlageredmények

A telephelyek átlageredményeinek összehasonlítása

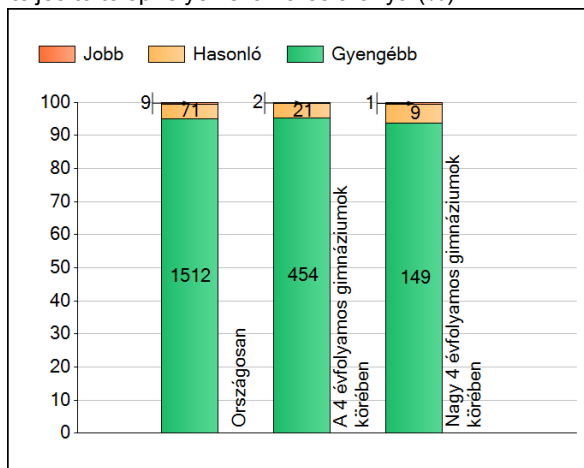


Matematika

Az Önök eredményei a 4 évfolyamos gimnáziumi telephelyek eredményeihez viszonyítva



A szignifikánsan jobban, hasonlóan, illetve gyengébben teljesítő telephelyek száma és aránya (%)



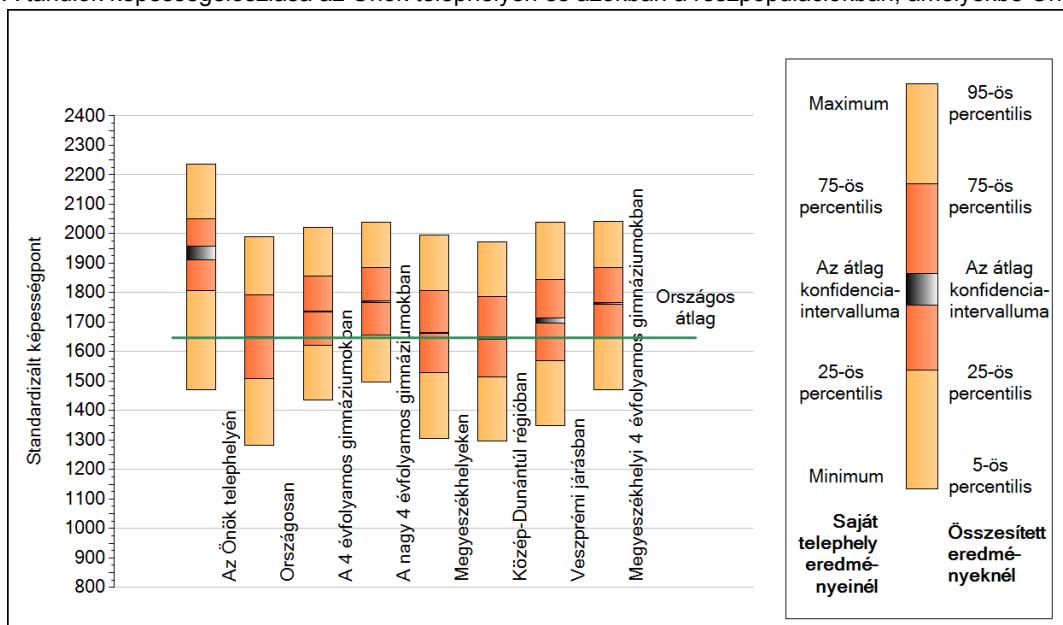
A tanulók átlageredménye és az átlag megbízhatósági tartománya (konfidencia-intervalluma)

<b>Az Önök telephelyén</b>	<b>1935 (1910;1958)</b>	
Országosan	1647 (1646;1648)	
8 évfolyamos gimnáziumokban	1838 (1832;1843)	
6 évfolyamos gimnáziumokban	1828 (1824;1832)	
4 évfolyamos gimnáziumokban	1735 (1733;1737)	Kis 4 évf. gimn. 1627 (1621;1634)
Szaggimnáziumokban	1620 (1618;1622)	Közepes 4 évf. gimn. 1706 (1701;1709)
Szakközépiskolákban	1435 (1431;1437)	Nagy 4 évf. gimn. 1770 (1767;1771)

1b

## A képességeloszlás néhány jellemzője

A tanulók képességeloszlása az Önök telephelyén és azokban a részpopulációkban, amelyekbe Önök is tartoznak



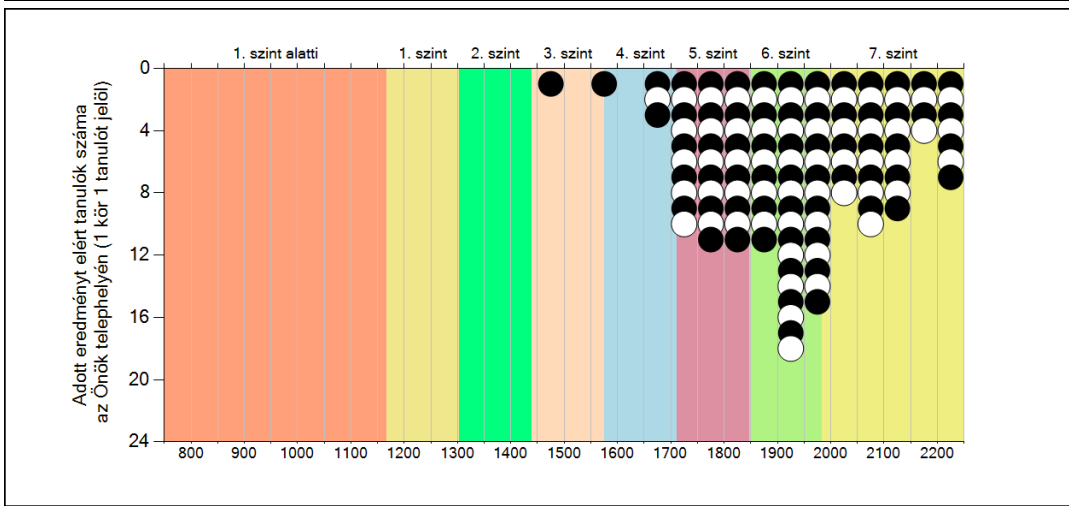
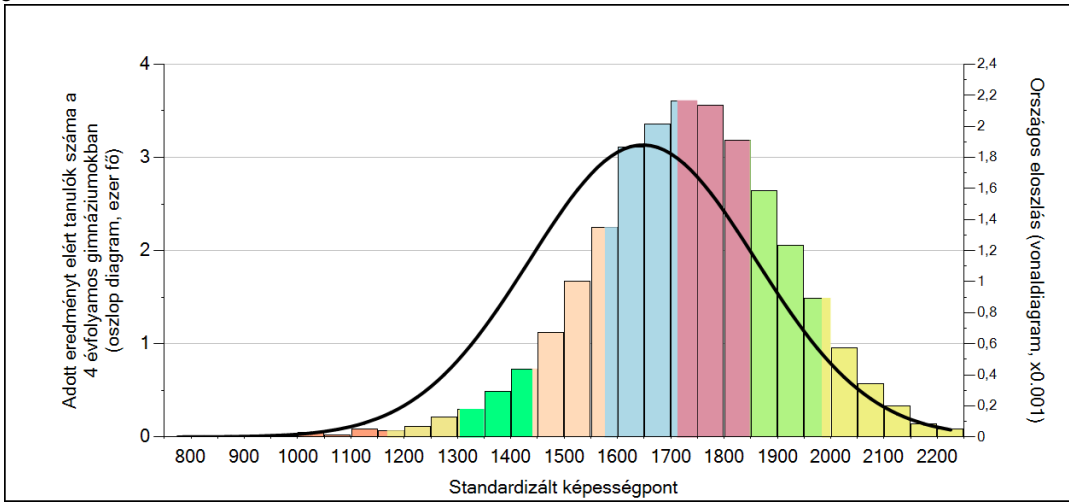
A tanulók képességeloszlása az egyes részpopulációkban

	Min. / 5-ös perc.	25-ös perc.	Átlag (konf. int.)	75-ös perc.	Max. / 95-ös perc.
<b>Az Önök telephelyén</b>	1470	1808	1935 (1910;1958)	2050	2237
Országosan	1282	1508	1647 (1646;1648)	1793	1988
A 4 évfolyamos gimnáziumokban	1435	1621	1735 (1733;1737)	1857	2023
A nagy 4 évfolyamos gimnáziumokban	1498	1658	1770 (1767;1771)	1885	2040
Megyeszékhelyeken	1305	1528	1664 (1662;1665)	1807	1994
Közép-Dunántúl régióban	1296	1514	1647 (1643;1650)	1788	1973
Veszprémi járásban	1350	1570	1706 (1697;1714)	1846	2040
Megyeszékhelyi 4 évfolyamos gimnáziumokban	1471	1649	1763 (1760;1766)	1885	2043

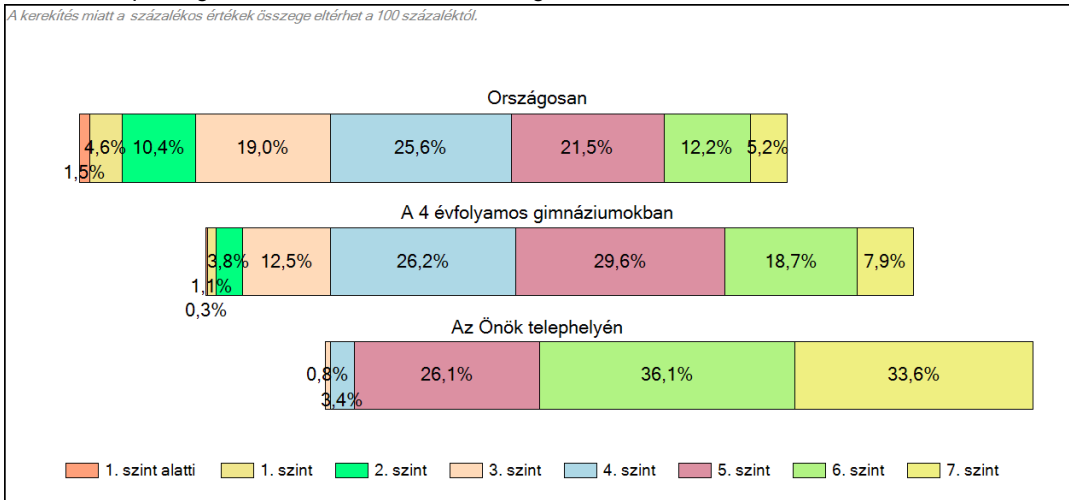
**1c**

**Képességeloszlás**

Az országos eloszlás, valamint a tanulók eredményei a 4 évfolyamos gimnáziumokban és az Önök 4 évfolyamos gimnáziumában



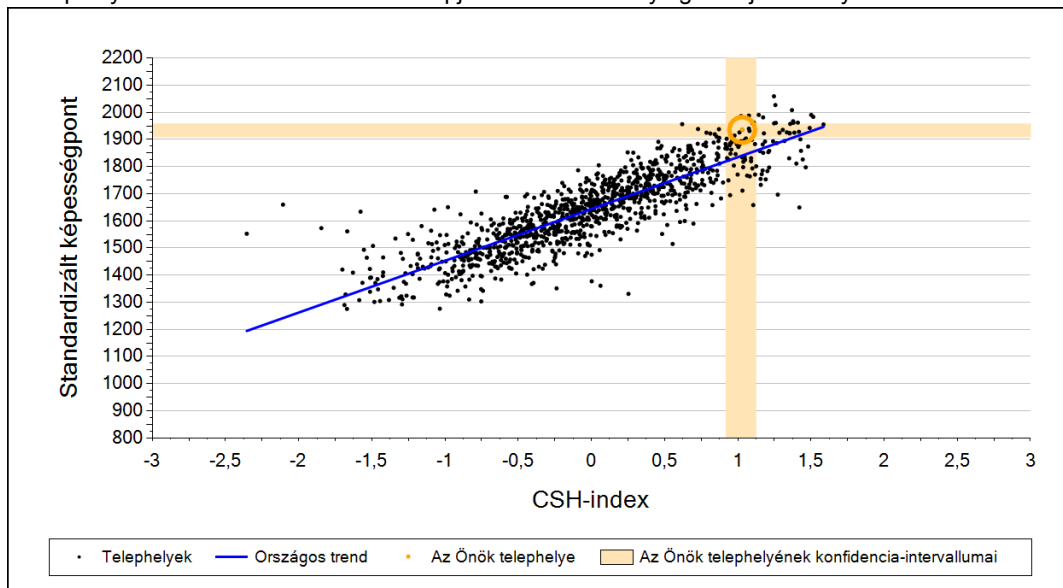
A tanulók képességszintek szerinti százalékos megoszlása



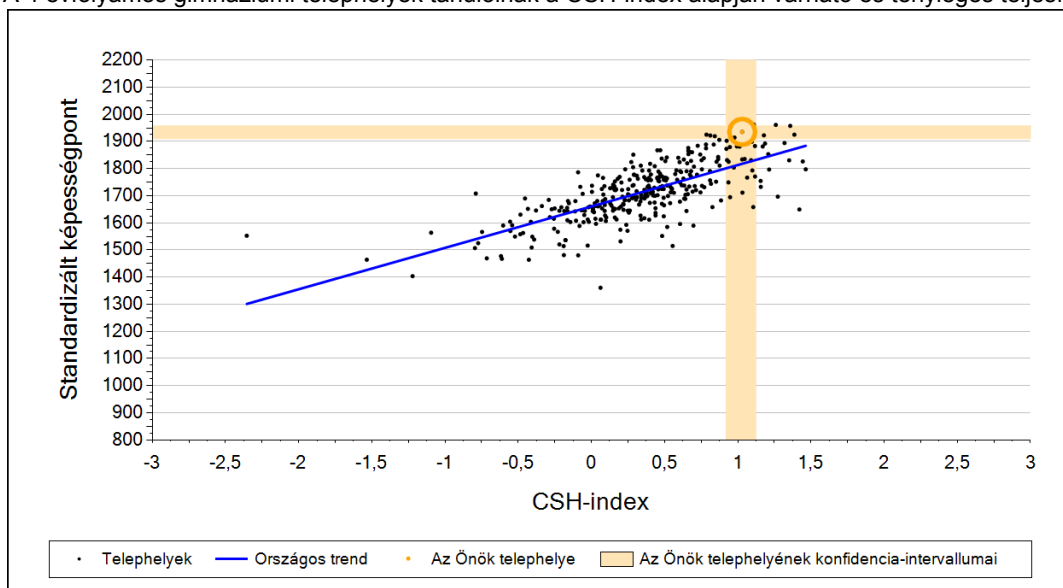
2a

## Átlageredmény a CSH-index tükrében\*

A telephelyek tanulóinak a CSH-index alapján várható és tényleges teljesítménye



A 4 évfolyamos gimnáziumi telephelyek tanulóinak a CSH-index alapján várható és tényleges teljesítménye



Telephelyeik eredménye a regressziós becslés alapján várható eredmény tükrében

Telephelyük tényleges eredménye	1935	(1910;1958)
Várható eredmény az összes telephelyre illesztett regressziós egyenes alapján	1841	(a tényleges eredmény ennél szignifikánsan jobb)
Várható eredmény a 4 évfolyamos gimnáziumi telephelyekre illesztett regressziós egyenes alapján	1818	(a tényleges eredmény ennél szignifikánsan jobb)

A CSH-index átlagértéke és az átlag megbízhatósági tartománya

<b>Az Önök telephelyén</b>	<b>1,030</b>	<b>(0,919;1,123)</b>
Országosan	0,030	(0,030;0,040)
4 évfolyamos gimnáziumokban	0,456	(0,450;0,470)

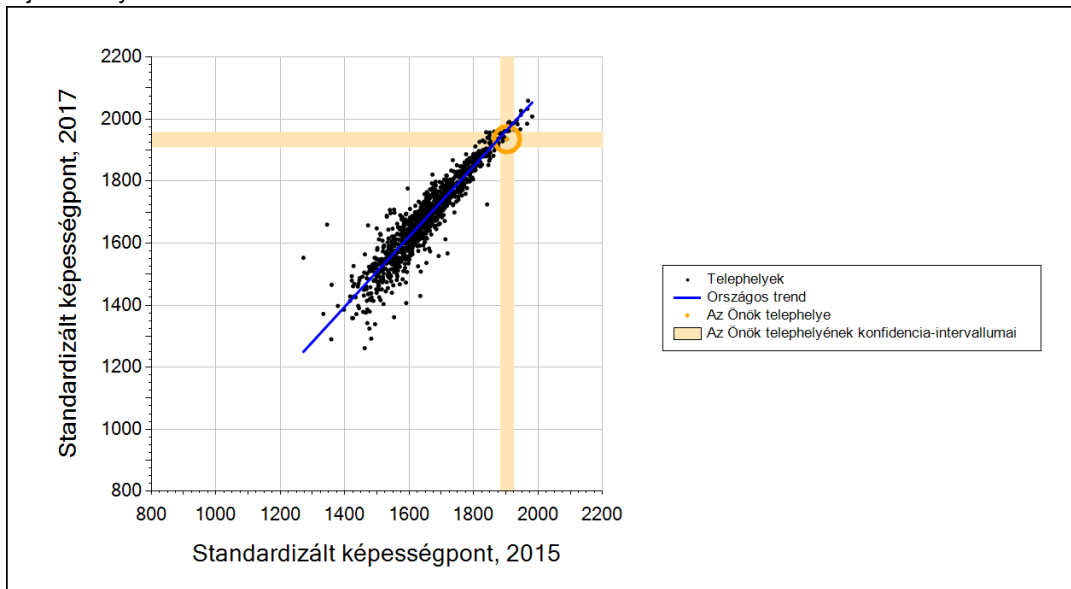
\* Csak azok a telephelyek szerepelnek az ábrákon, amelyeken legalább a diákok kétharmadára és legalább tíz tanulóra kiszámítható a CSH-index, és a CSH-indexszel rendelkező diákok átlaga belesik az összes diák képességátlagának konfidencia-intervallumába mindkét felmért terület esetében.



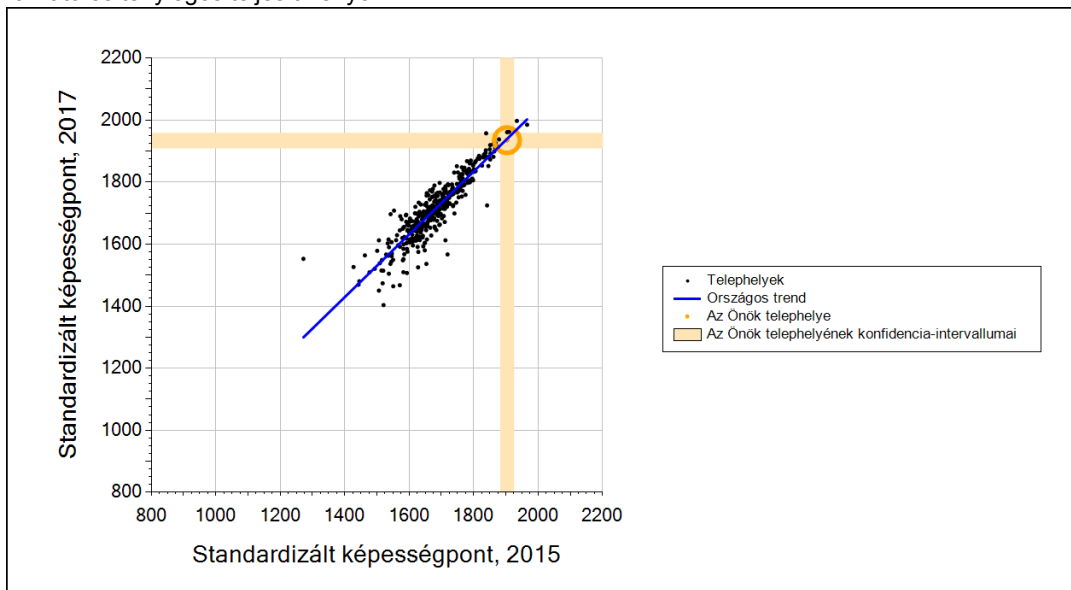
**2b**

**Átlageredmény a tanulók korábbi eredményének tükrében\***

A telephely tanulóinak a két évvel korábbi mérésben elért átlageredményük alapján várható és tényleges teljesítménye



A 4 évfolyamos gimnáziumi telephelyek tanulóinak a két évvel korábbi mérésben elért átlageredményük alapján várható és tényleges teljesítménye



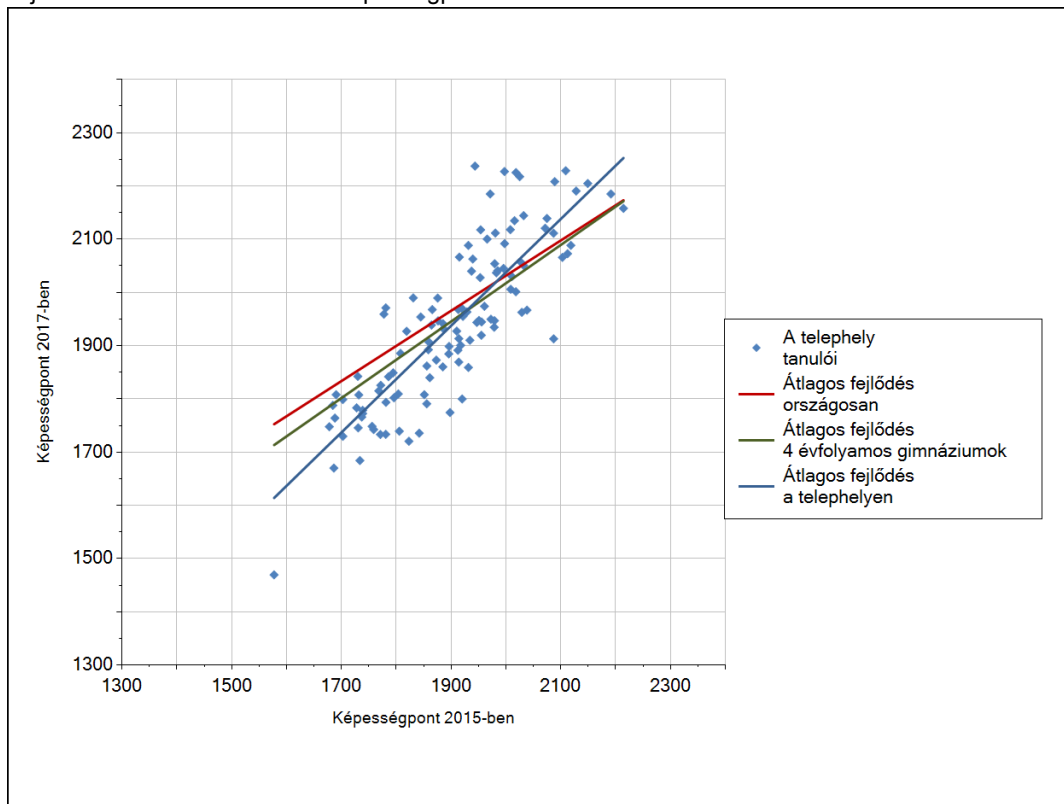
Telephelyeik eredménye a regressziós becslés alapján várható eredmény tükrében

Telephelyük 2017-es eredménye	1935	(1910;1958)
Telephelyük tanulóinak 2015-ös átlageredménye	1903	(1884;1924)
Várható eredmény az összes telephelyre illesztett regressziós egyenes alapján	1965	(a tényleges eredmény ennél szignifikánsan gyengébb)
Várható eredmény a 4 évfolyamos gimnáziumi telephelyekre illesztett regressziós egyenes alapján	1939	(a tényleges eredmény ettől nem különbözik szignifikánsan)

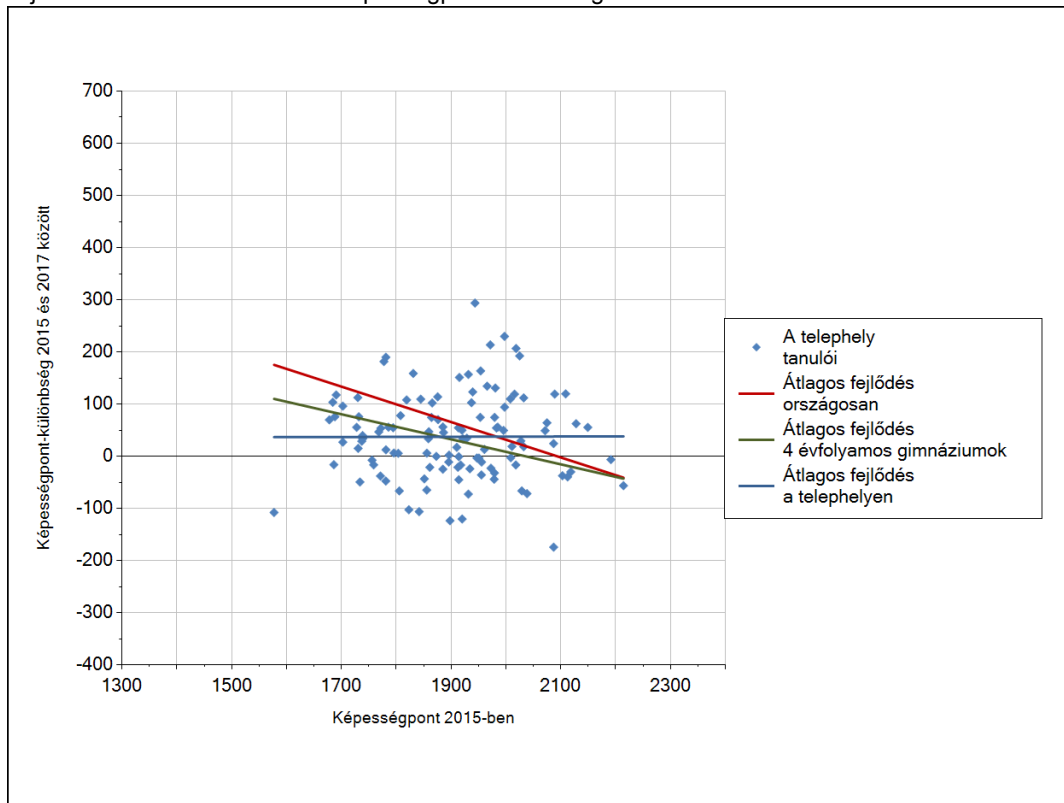
\* Csak azok a telephelyek szerepelnek az ábrán, amelyek esetében legalább a tanulók kétharmada és legalább tíz tanuló megírta a két évvel korábbi mérést, és amelyeken a korábbi eredménnyel rendelkező diákok e mérésbeli átlaga beleesik az összes diák e mérésben elért képességátlagának konfidencia-intervallumába mindkét területen.

### 3a A tanulók fejlődése a telephelyen

Fejlődés 2015 és 2017 között - képességpontok



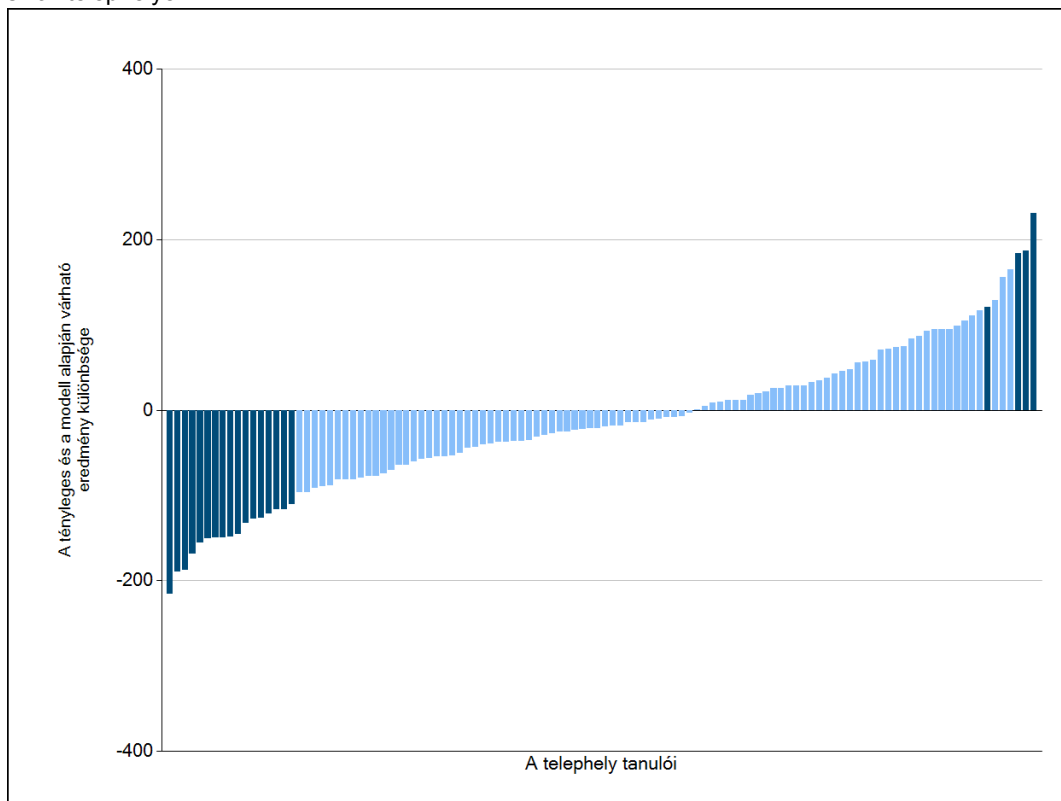
Fejlődés 2015 és 2017 között - képességpont-különbségek



3b

## A tanulók egyéni fejlődése a komplex fejlődési modell alapján\*

A tanulók tényleges eredménye és a komplex modell alapján becsült, várható eredménye közötti különbségek az Önök telephelyén

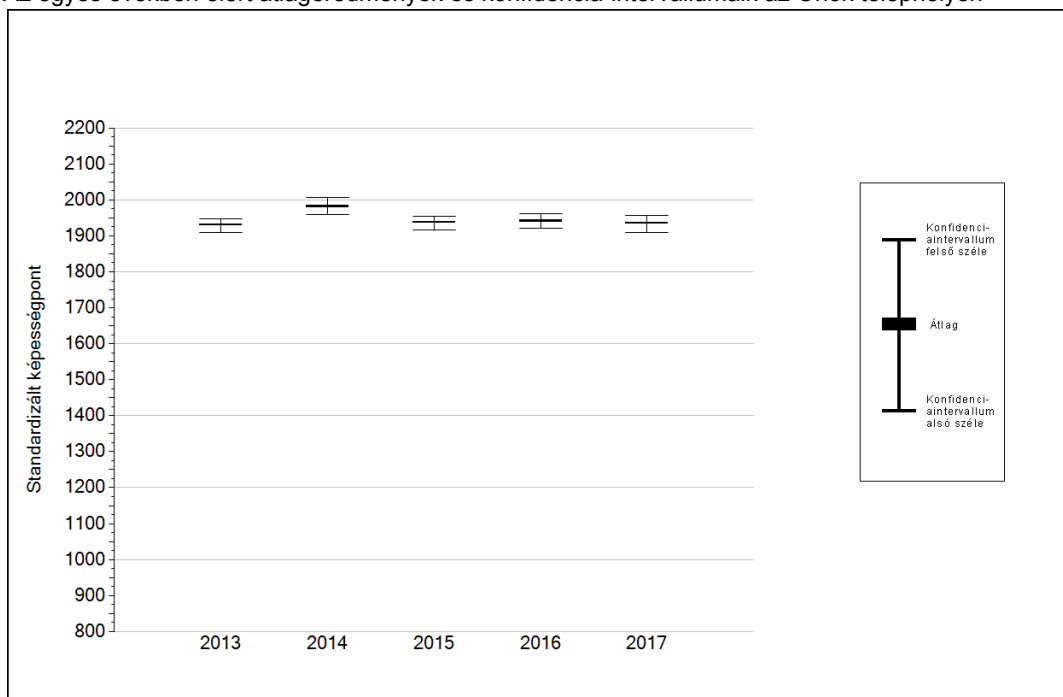


Sötétebb színnel jelöltük, ha a tanuló eredménye szignifikánsan különbözik a komplex fejlődési modell alapján várható eredménytől.

\* A komplex fejlődési modellben a tanulók becsült, várható eredményének meghatározásakor a tanuló korábbi eredményei mellett a fejlődést befolyásoló egyéb tényezőket is figyelembe veszünk. Ilyenek pl. a szociális, gazdasági és kulturális háttérét mérő jellemzők, a tanuló neme, az osztály és a telephely tanulóinak két évvel korábbi átlageredménye, valamint a telephely alapvető jellemzői, mint a képzési forma és a település típusa. A becsült érték tehát azt jelképezi, hogy a hasonló családi háttérű, ugyanolyan nemű tanulók, akiknek két évvel korábbi eredménye hasonló volt, emellett 2017-ben hasonló osztályba és telephelyre jártak, átlagosan milyen eredményt értek el a 2017. évi felmérésben. A modellről bővebben az Útmutató a telephelyi jelentés ábráinak értelmezéséhez dokumentumban olvashatnak.

## 4a Az átlageredmény alakulása a 10. évfolyamon

Az egyes években elért átlageredmények és konfidencia-intervallumaik az Önök telephelyén



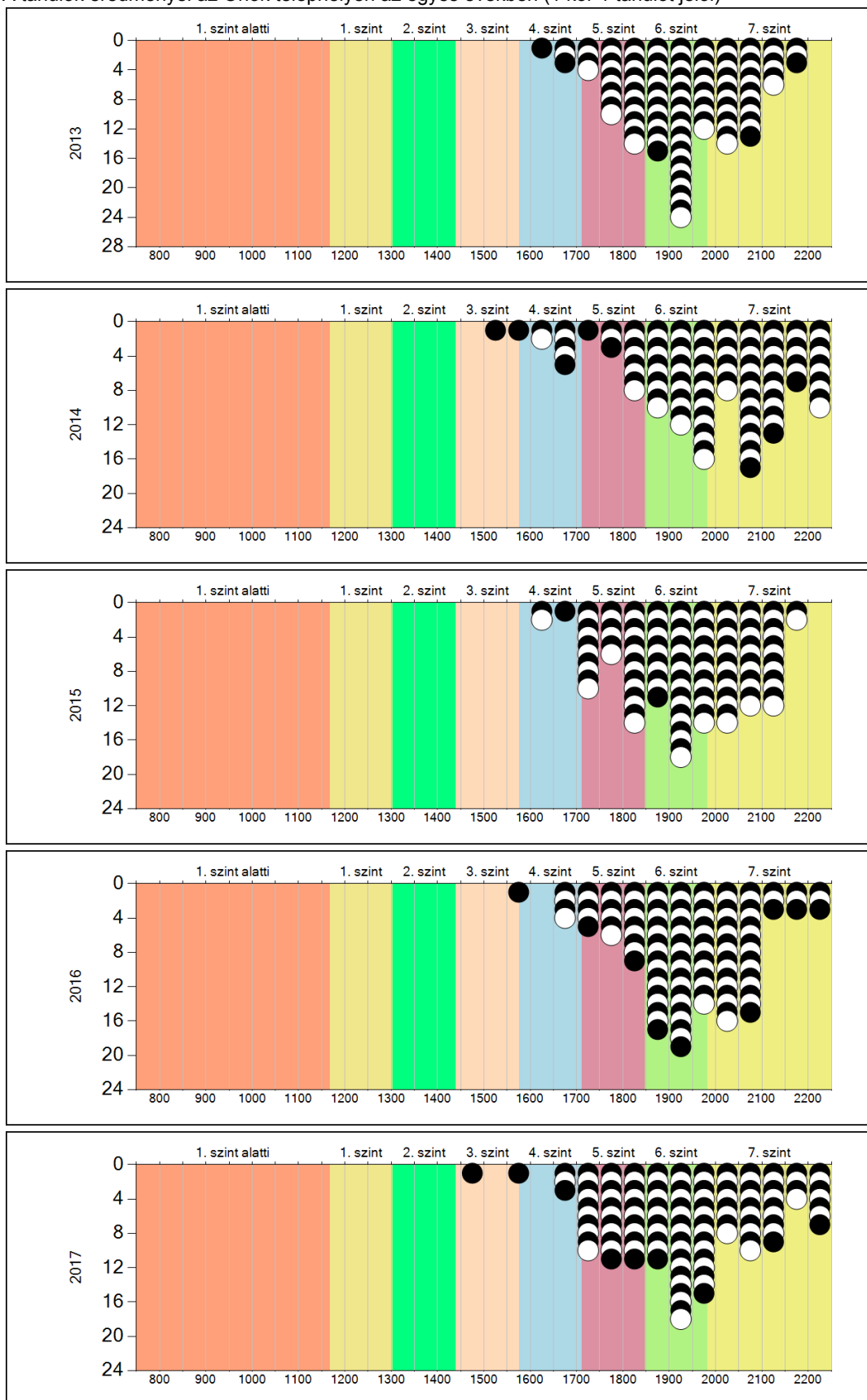
Év	Átlag (konf. int.)	A 2017. évi eredmény és a korábbi évek eredményei közötti különbség (konf.int.)
2017	1935 (1910;1958)	-
2016	1941 (1921;1961) <span style="color:blue">⊙</span>	-6 (-41;31)
2015	1938 (1916;1953) <span style="color:blue">⊙</span>	-2 (-38;33)
2014	1982 (1960;2006) <span style="color:red">▼</span>	-47 (-87;-13)
2013	1931 (1910;1948) <span style="color:blue">⊙</span>	4 (-32;44)

- ▲ A 2017. évi eredmény szignifikánsan magasabb
- ⊙ Nincs szignifikáns változás a 2017. évi eredményekben
- ▼ A 2017. évi eredmény szignifikánsan alacsonyabb

**4b**

**A képességeloszlás alakulása a 10. évfolyamon**

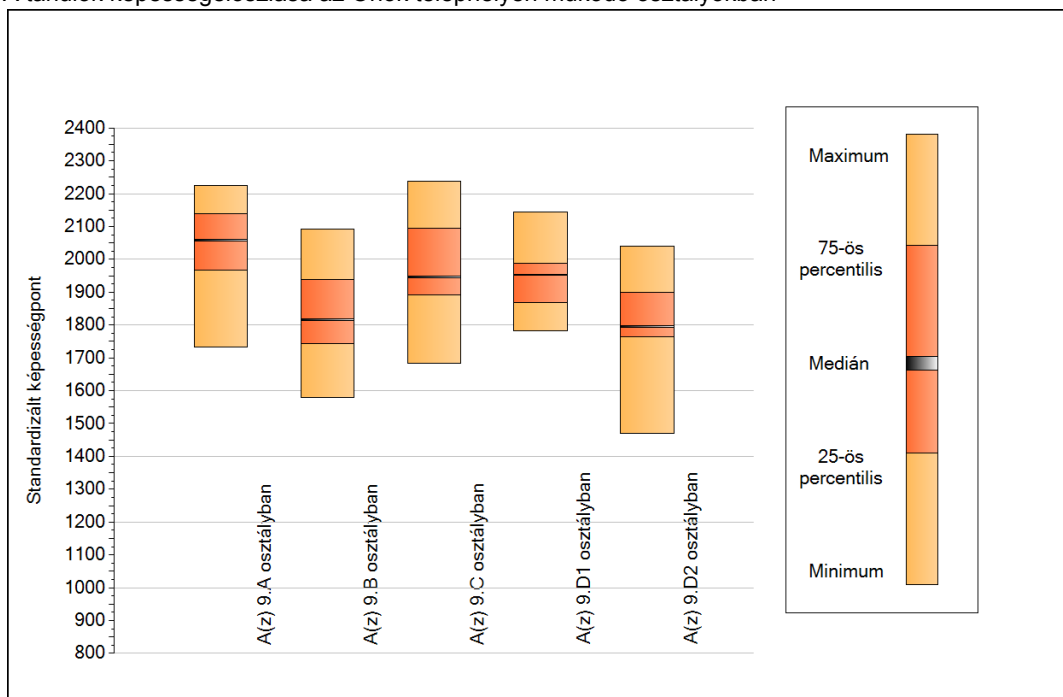
A tanulók eredményei az Önök telephelyén az egyes években (1 kör 1 tanulót jelöl)



5a

## A képességeloszlás néhány jellemzője osztályonként

A tanulók képességeloszlása az Önök telephelyén működő osztályokban



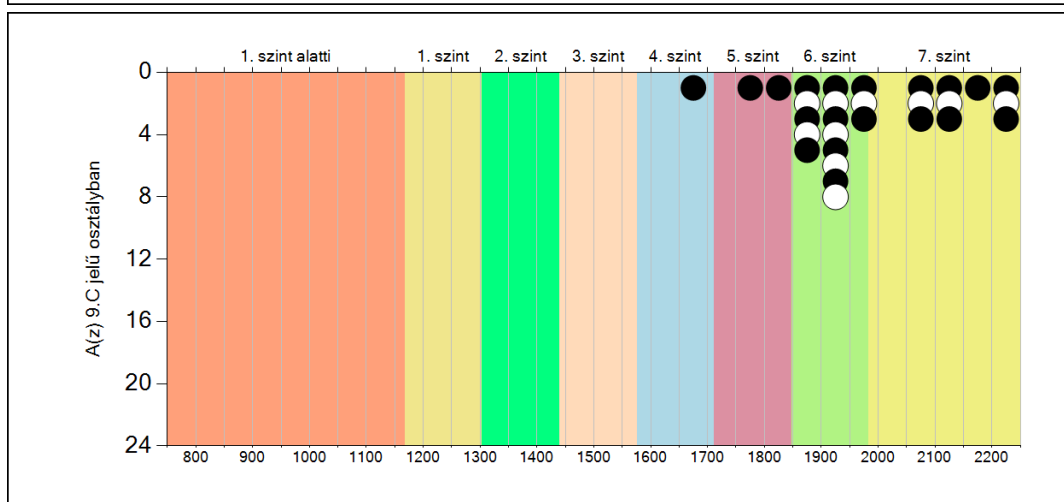
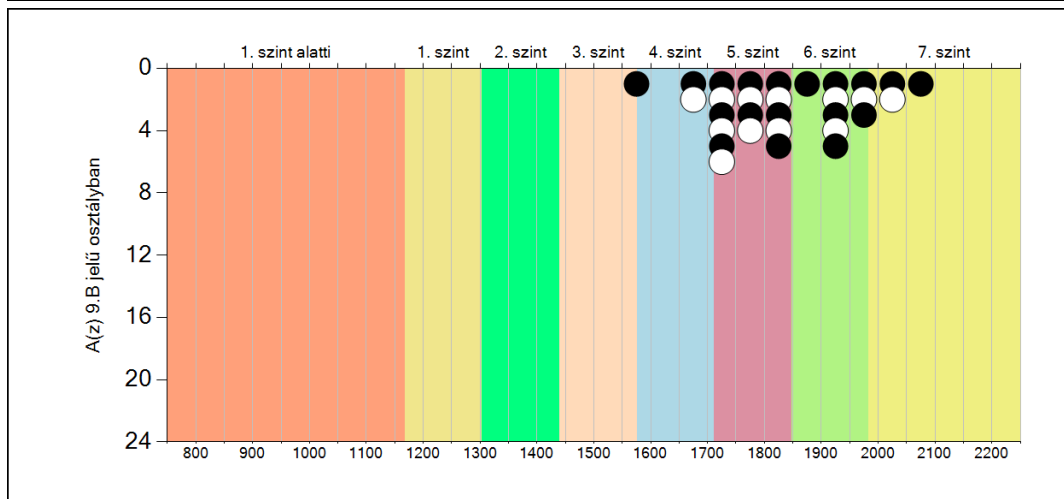
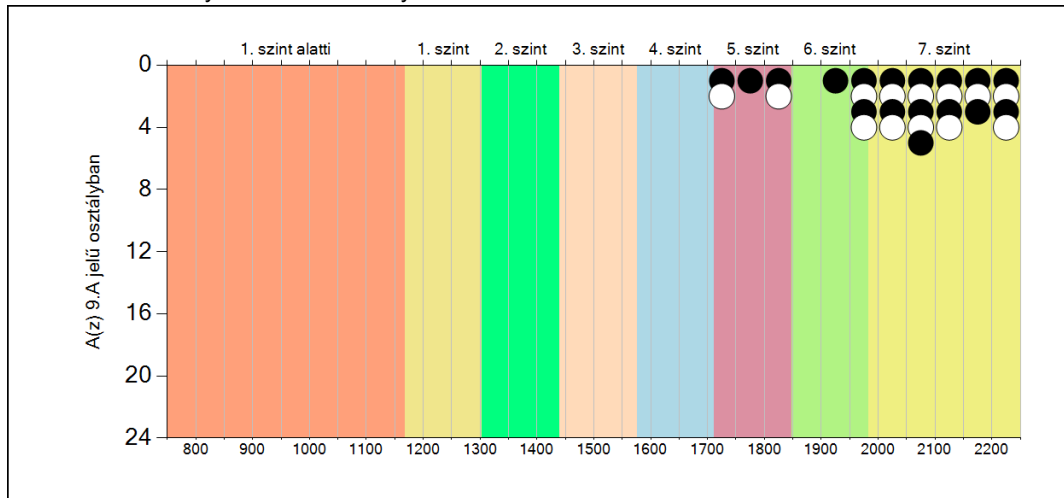
A tanulók képességeloszlása az Önök osztályaiban

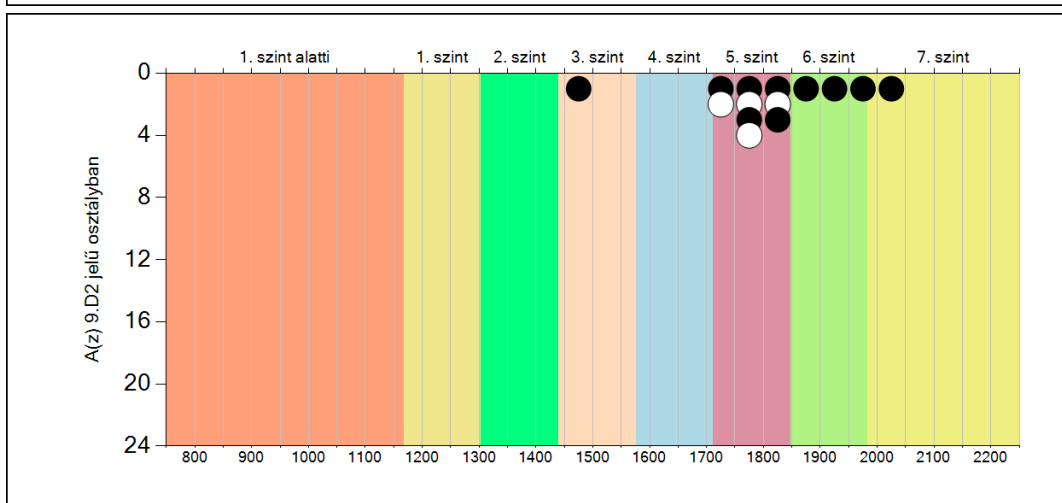
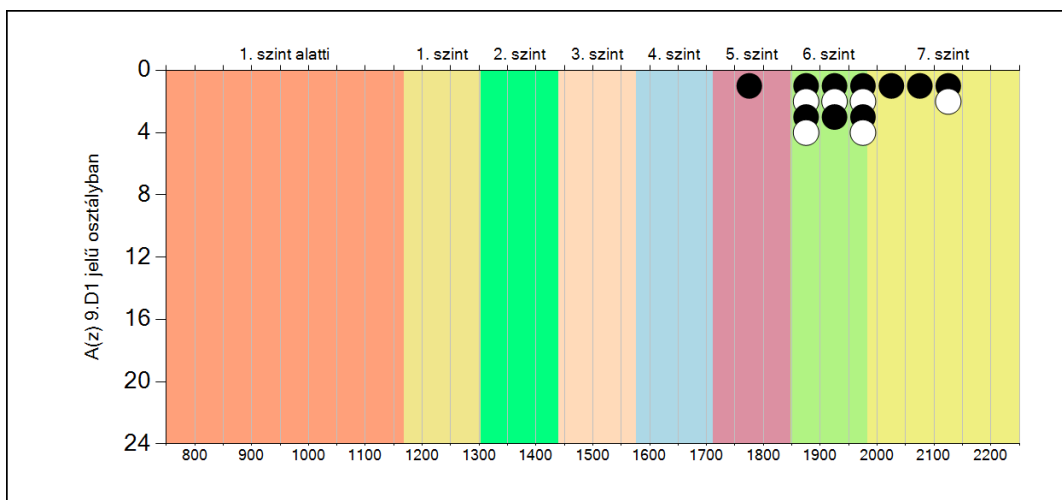
	Minimum	25 percent.	Medián	75 percent.	Maximum
<b>A(z) 9.A osztályban</b>	1733	1968	2058	2139	2225
<b>A(z) 9.B osztályban</b>	1579	1742	1817	1939	2092
<b>A(z) 9.C osztályban</b>	1684	1892	1947	2096	2237
<b>A(z) 9.D1 osztályban</b>	1783	1867	1952	1988	2144
<b>A(z) 9.D2 osztályban</b>	1470	1764	1795	1899	2041

**5b**

**A képességeloszlás osztályonként**

A tanulók eredményei az Önök osztályaiban



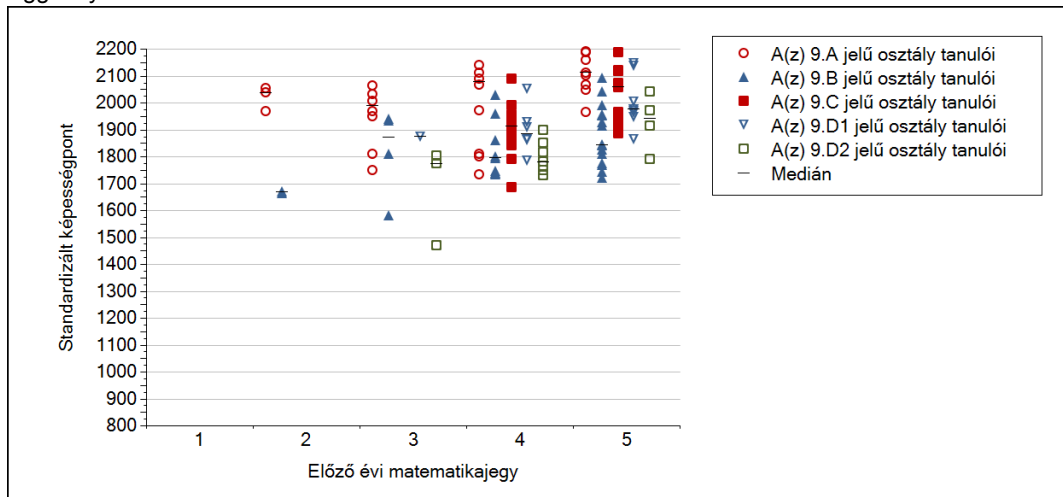




5c

## A képességeloszlás az előző év végi matematikajegy függvényében

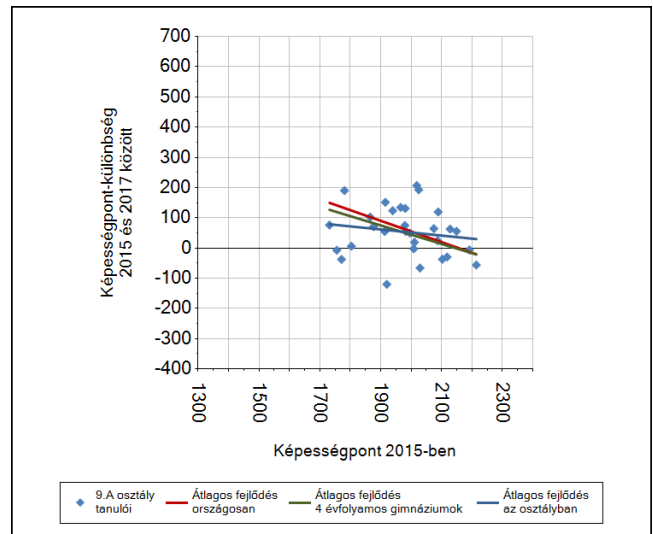
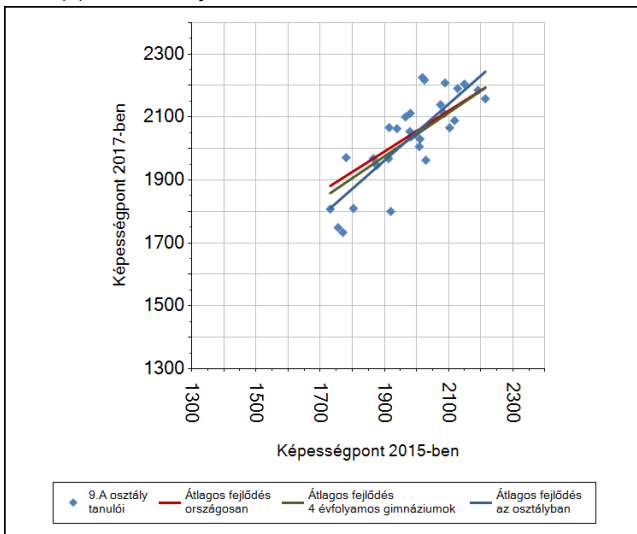
A tanulók képességeloszlása az Önök telephelyén működő osztályokban az előző év végi matematikajegy függvényében



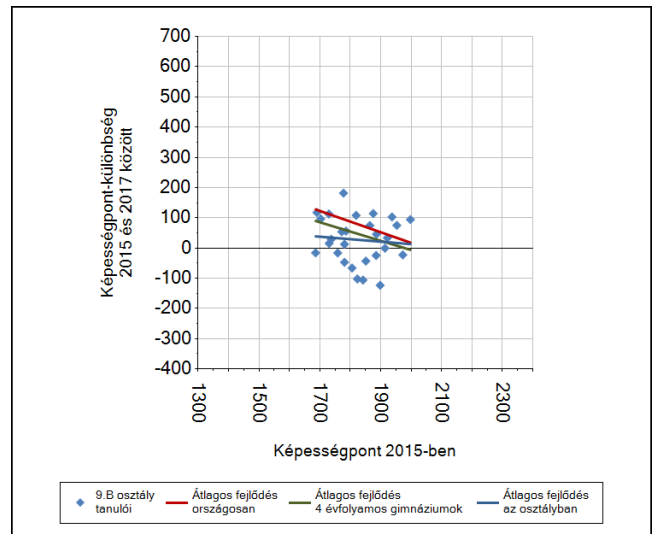
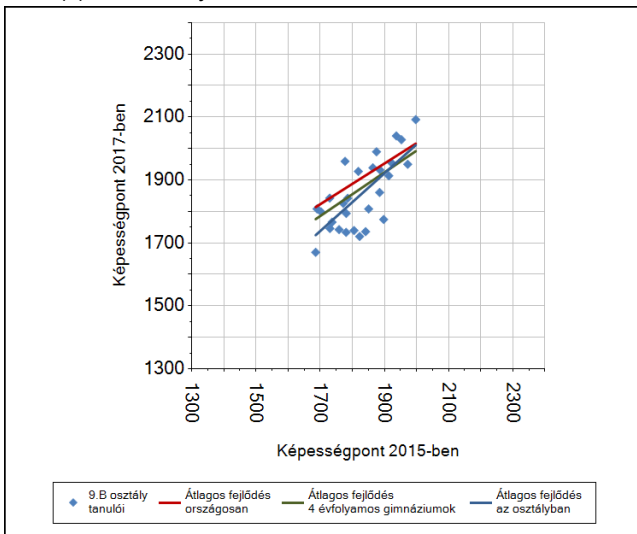
	Előző év végi matematikajegy	Minimum	Medián	Maximum
A(z) 9.A jelű osztály	1	-	-	-
	2	1968	2037	2054
	3	1748	1987	2205
	4	1733	2077	2225
	5	1963	2111	2217
A(z) 9.B jelű osztály	1	-	-	-
	2	1662	1666	1670
	3	1579	1870	1939
	4	1733	1793	2028
	5	1720	1842	2092
A(z) 9.C jelű osztály	1	-	-	-
	2	-	-	-
	3	-	-	-
	4	1684	1910	2237
	5	1885	2057	2229
A(z) 9.D1 jelű osztály	1	-	-	-
	2	-	-	-
	3	1873	1873	1873
	4	1783	1884	2051
	5	1862	1974	2144
A(z) 9.D2 jelű osztály	1	-	-	-
	2	-	-	-
	3	1470	1772	1802
	4	1730	1778	1899
	5	1788	1941	2041

## 6a A tanulók fejlődése osztályonként

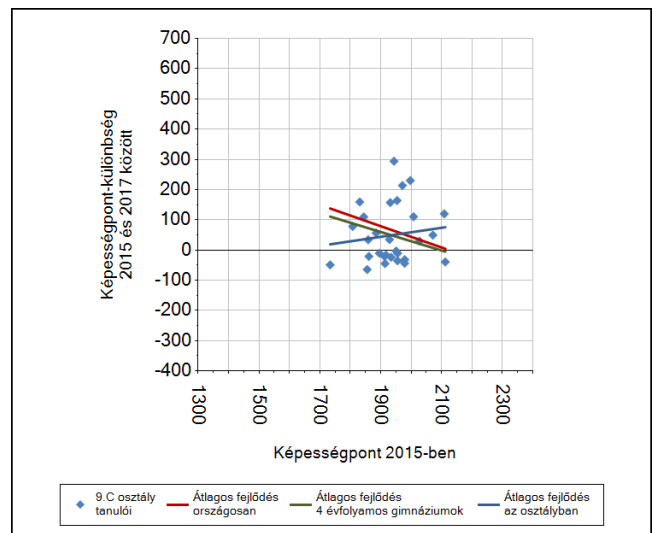
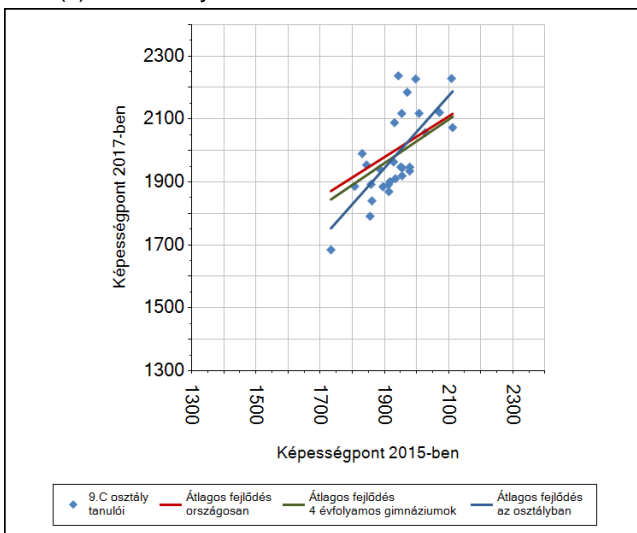
A(z) 9.A osztály tanulói



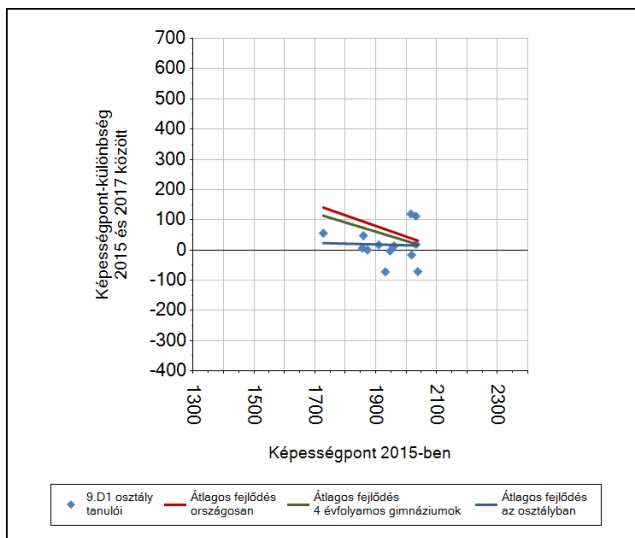
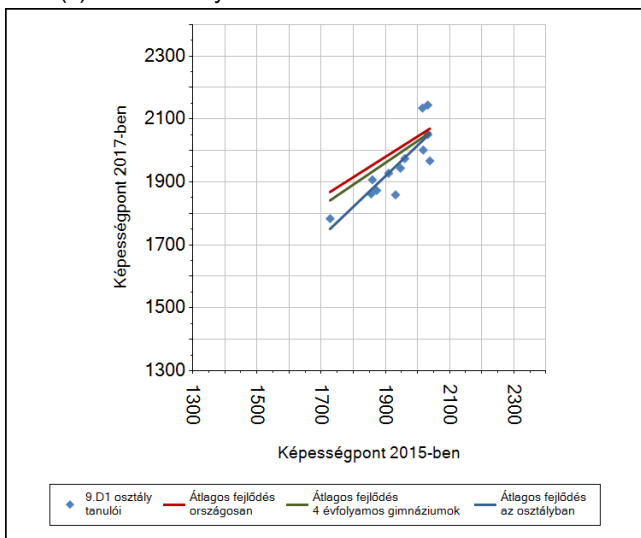
A(z) 9.B osztály tanulói



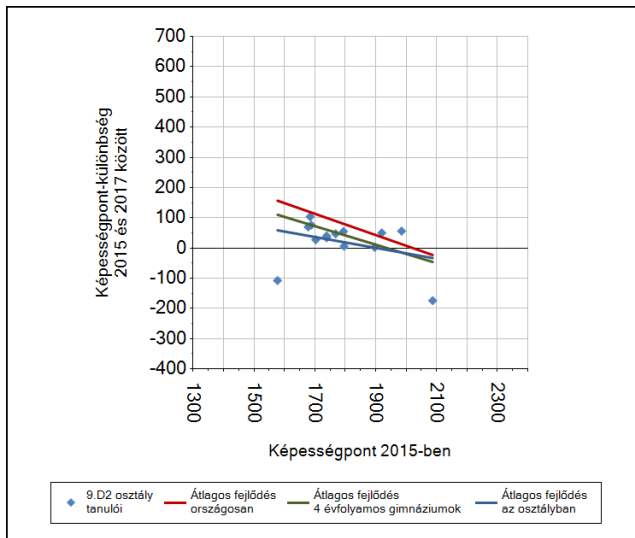
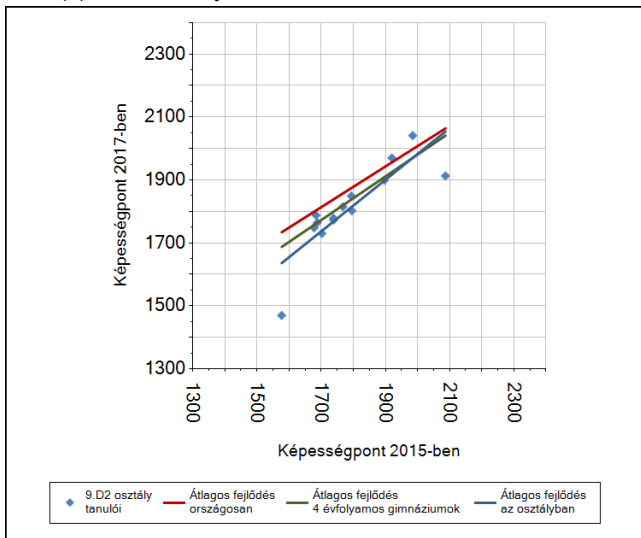
A(z) 9.C osztály tanulói



A(z) 9.D1 osztály tanulói



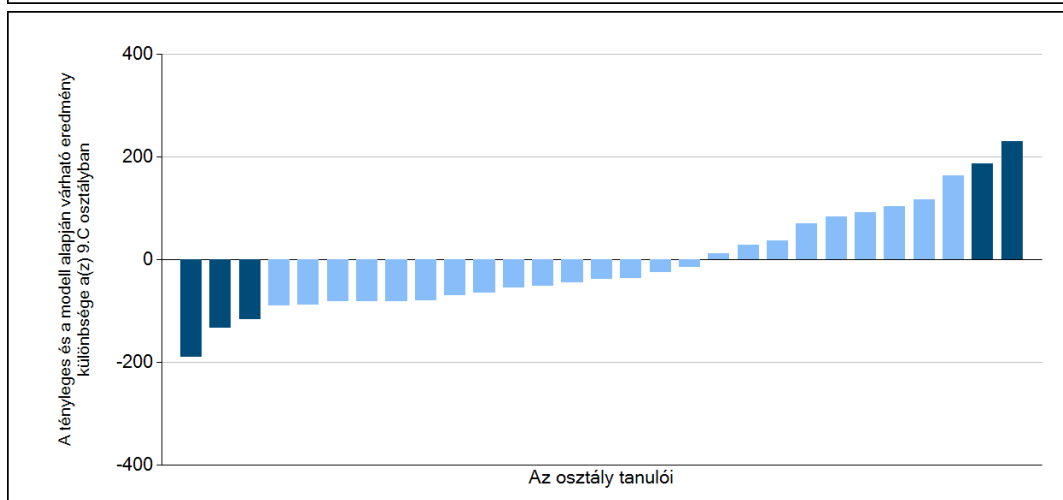
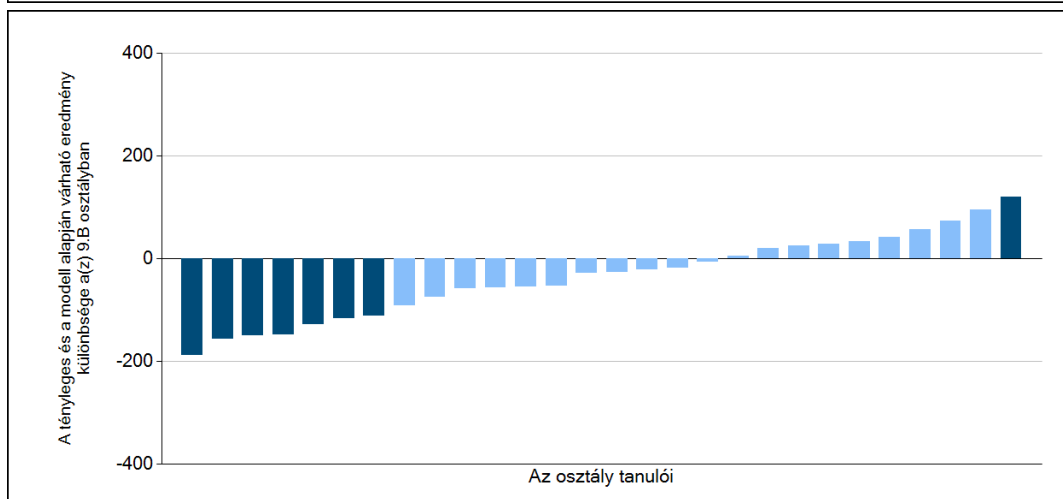
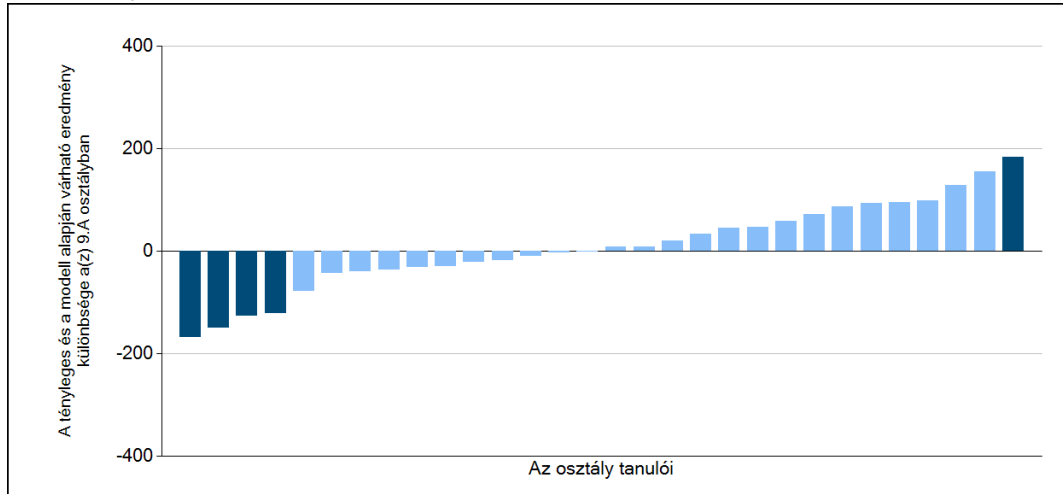
A(z) 9.D2 osztály tanulói

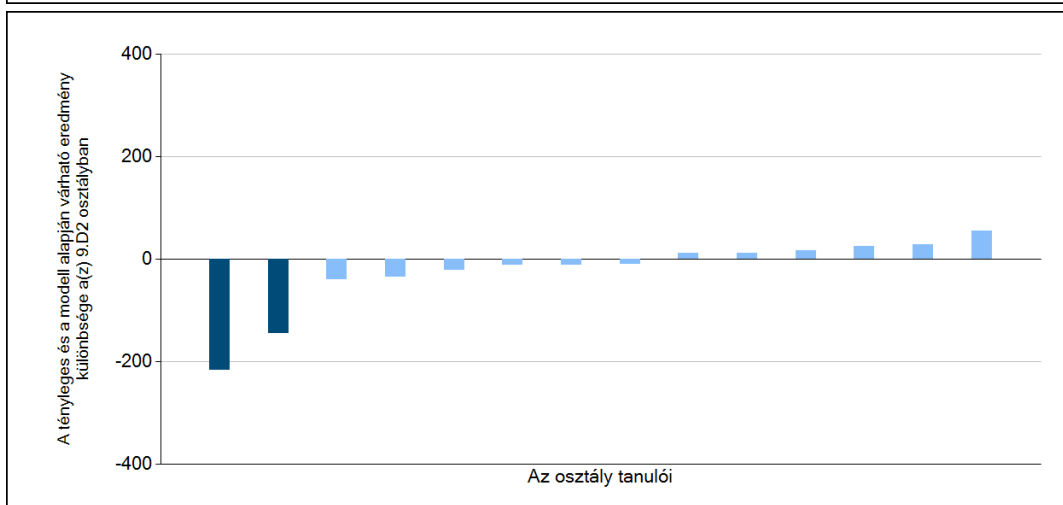
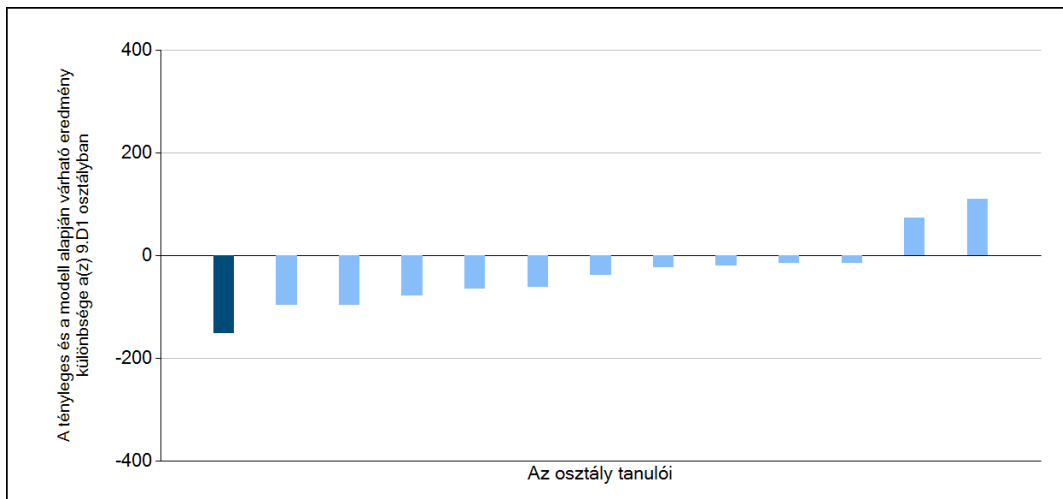


6b

## A tanulók egyéni fejlődése a komplex fejlődési modell alapján osztályonként\*

A tanulók tényleges eredménye és a komplex modell alapján becsült, várható eredménye közötti különbségek az Önök osztályaiban





Sötétebb színnel jelöltük, ha a tanuló eredménye szignifikánsan különbözik a komplex fejlődési modell alapján várható eredménytől.

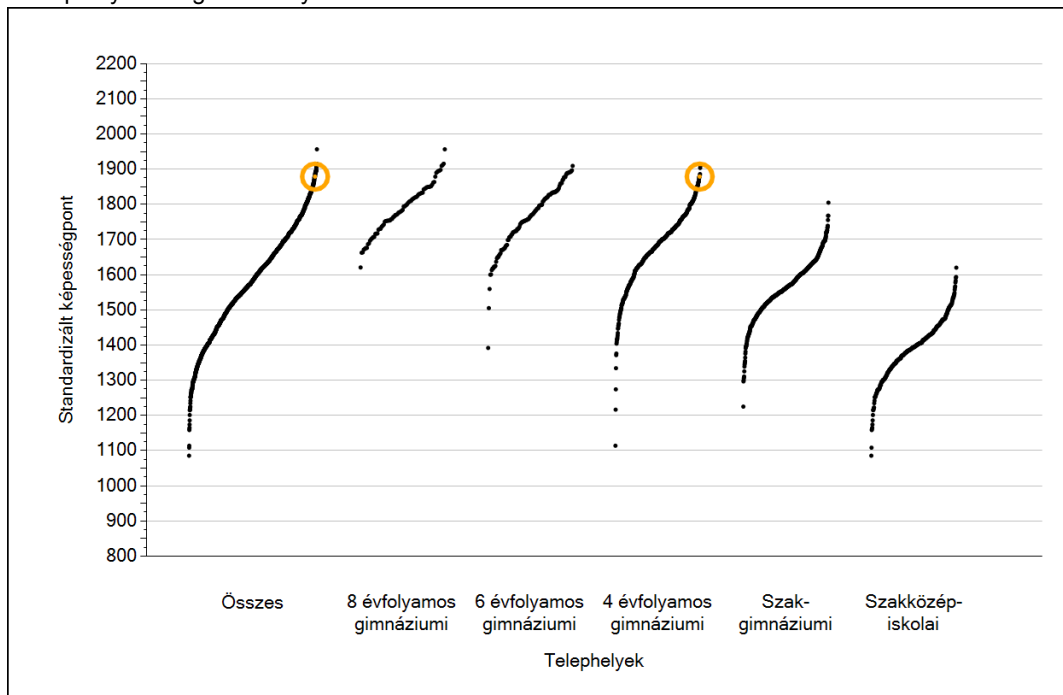
\* A komplex fejlődési modellben a tanulók becsült, várható eredményének meghatározásakor a tanuló korábbi eredményei mellett a fejlődést befolyásoló egyéb tényezőket is figyelembe veszünk. Ilyenek pl. a szociális, gazdasági és kulturális háttérét mérő jellemzők, a tanuló neve, az osztály és a telephely tanulójának két évvel korábbi átlageredménye, valamint a telephely alapvető jellemzői, mint a képzési forma és a település típusa. A becsült érték tehát azt jelképezi, hogy a hasonló családi háttérű, ugyanolyan nemű tanulók, akiknek két évvel korábbi eredménye hasonló volt, emellett 2017-ben hasonló osztályba és telephelyre jártak, átlagosan milyen eredményt értek el a 2017. évi felmérésben. A modellről bővebben az Útmutató a telephelyi jelentés ábráinak értelmezéséhez dokumentumban olvashatnak.



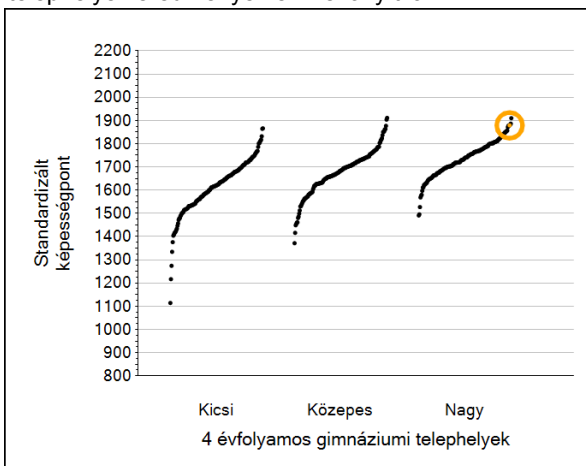
## Szövegértés

## 1a Átlageredmények

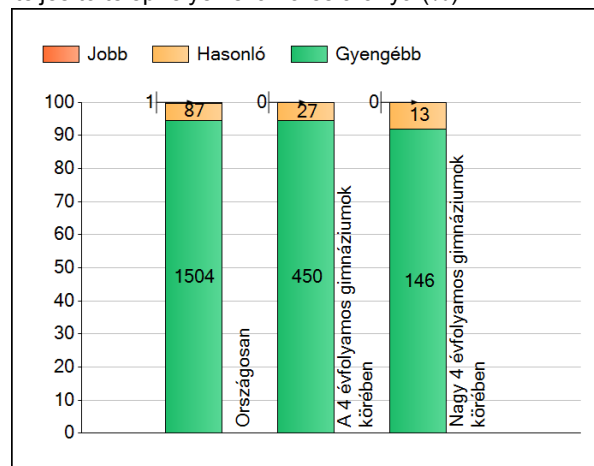
A telephelyek átlageredményeinek összehasonlítása



Az Önök eredményei a 4 évfolyamos gimnáziumi telephelyek eredményeihez viszonyítva



A szignifikánsan jobban, hasonlóan, illetve gyengébben teljesítő telephelyek száma és aránya (%)



A tanulók átlageredménye és az átlag megbízhatósági tartománya (konfidencia-intervalluma)

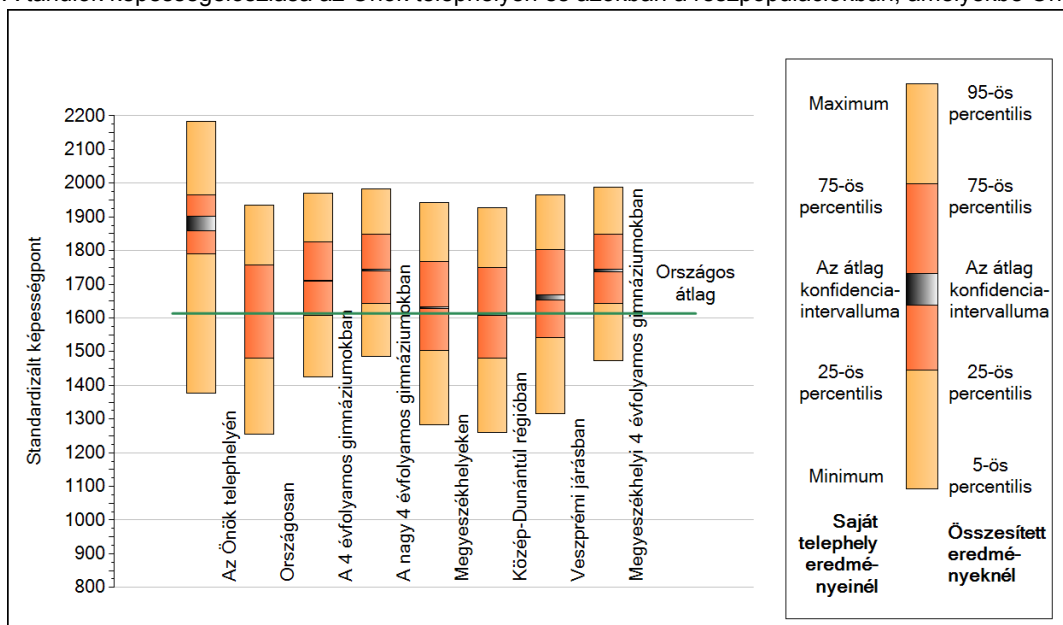
<b>Az Önök telephelyén</b>	<b>1879 (1858;1901)</b>	
Országosan	1613 (1612;1614)	
8 évfolyamos gimnáziumokban	1796 (1791;1801)	
6 évfolyamos gimnáziumokban	1780 (1776;1784)	
4 évfolyamos gimnáziumokban	1711 (1709;1713)	Kis 4 évf. gimn.
Szaggimnáziumokban	1584 (1582;1586)	Közepes 4 évf. gimn.
Szakközépiskolákban	1392 (1390;1394)	Nagy 4 évf. gimn.
		1619 (1613;1626)
		1682 (1678;1685)
		1742 (1740;1744)



1b

## A képességeloszlás néhány jellemzője

A tanulók képességeloszlása az Önök telephelyén és azokban a részpopulációkban, amelyekbe Önök is tartoznak



A tanulók képességeloszlása az egyes részpopulációkban

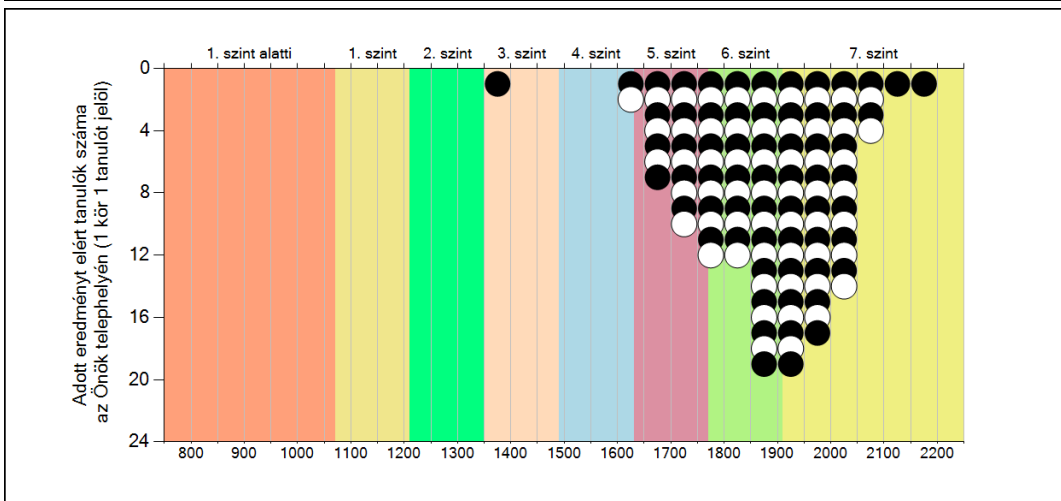
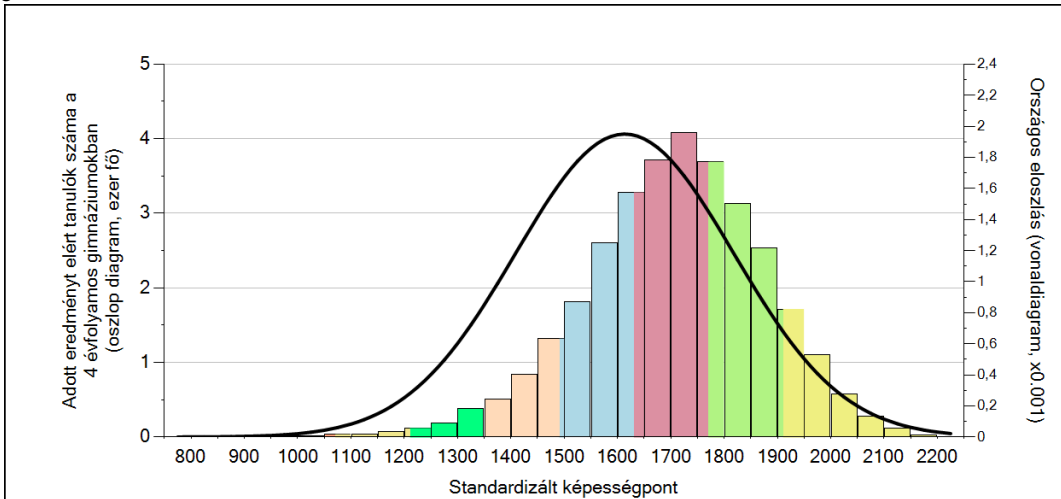
	Min. / 5-ös perc.	25-ös perc.	Átlag (konf. int.)	75-ös perc.	Max. / 95-ös perc.
<b>Az Önök telephelyén</b>	1377	1791	1879 (1858;1901)	1966	2184
Országosan	1255	1481	1613 (1612;1614)	1756	1934
A 4 évfolyamos gimnáziumokban	1426	1608	1711 (1709;1713)	1825	1971
A nagy 4 évfolyamos gimnáziumokban	1485	1643	1742 (1740;1744)	1847	1984
Megyeszékhelyeken	1283	1503	1631 (1629;1632)	1768	1943
Közép-Dunántúl régióban	1259	1482	1611 (1608;1615)	1749	1927
Veszprémi járásban	1316	1540	1661 (1653;1669)	1802	1964
Megyeszékhelyi 4 évfolyamos gimnáziumokban	1473	1643	1741 (1738;1744)	1849	1989

Szövegértés

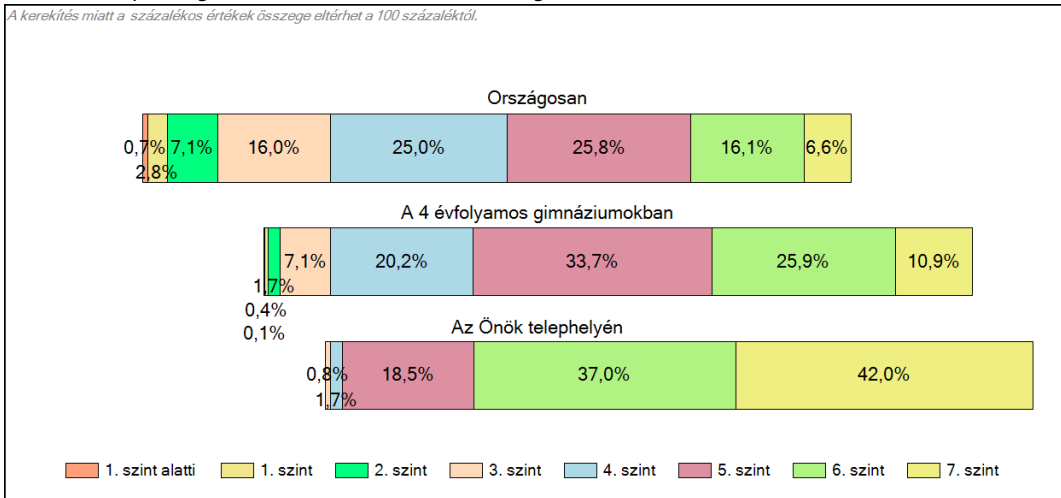
**1c**

**Képességeloszlás**

Az országos eloszlás, valamint a tanulók eredményei a 4 évfolyamos gimnáziumokban és az Önök 4 évfolyamos gimnáziumában



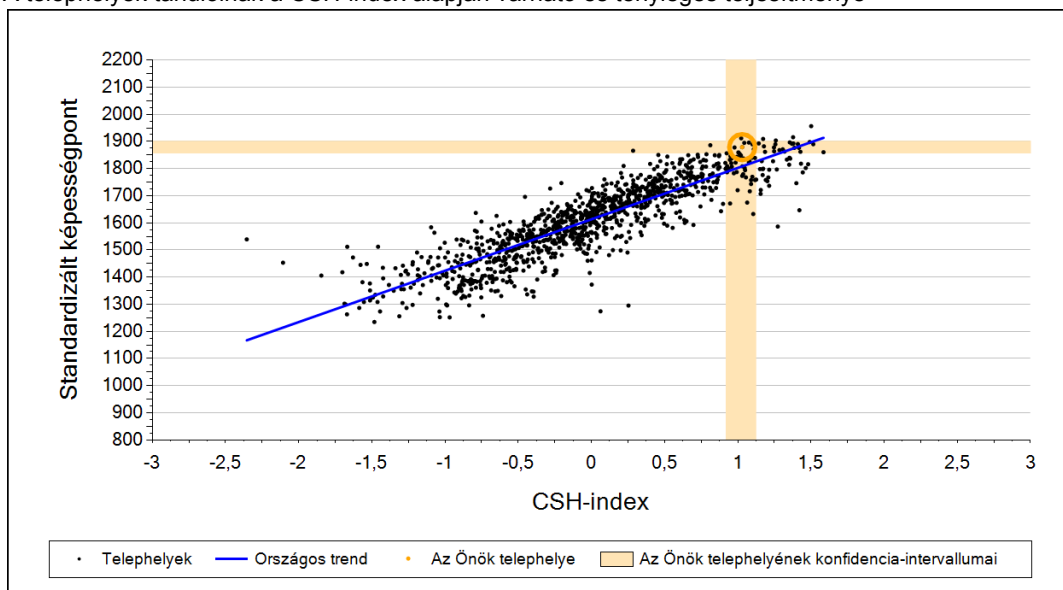
A tanulók képességszintek szerinti százalékos megoszlása



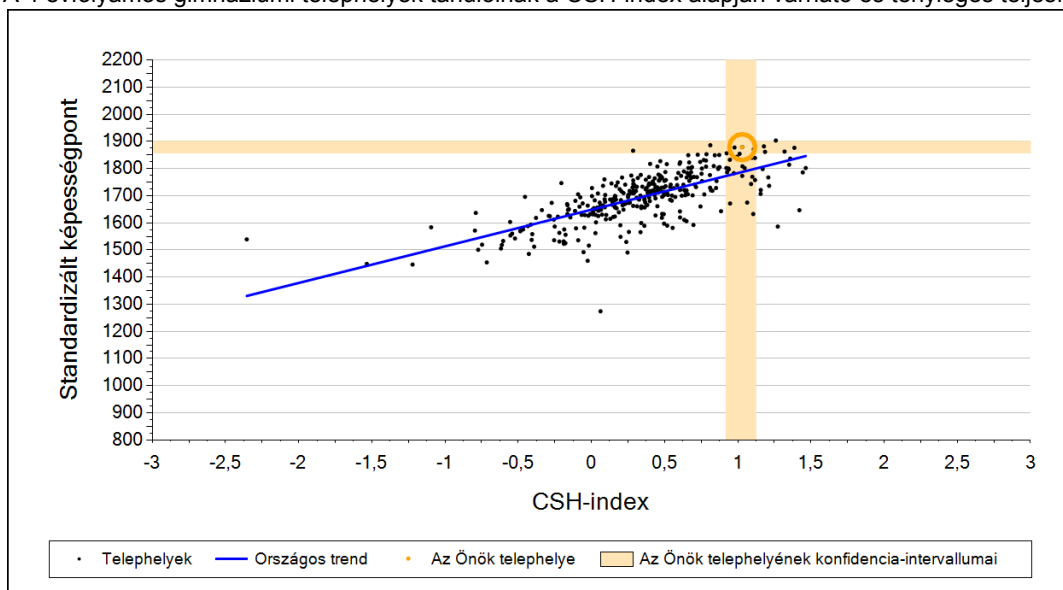
Szövegértés

## 2a Átlageredmény a CSH-index tükrében\*

A telephelyek tanulóinak a CSH-index alapján várható és tényleges teljesítménye



A 4 évfolyamos gimnáziumi telephelyek tanulóinak a CSH-index alapján várható és tényleges teljesítménye



Telephelyeik eredménye a regressziós becslés alapján várható eredmény tükrében

Telephelyük tényleges eredménye	1879	(1858;1901)
Várható eredmény az összes telephelyre illesztett regressziós egyenes alapján	1808	(a tényleges eredmény ennél szignifikánsan jobb)
Várható eredmény a 4 évfolyamos gimnáziumi telephelyekre illesztett regressziós egyenes alapján	1788	(a tényleges eredmény ennél szignifikánsan jobb)

A CSH-index átlagértéke és az átlag megbízhatósági tartománya

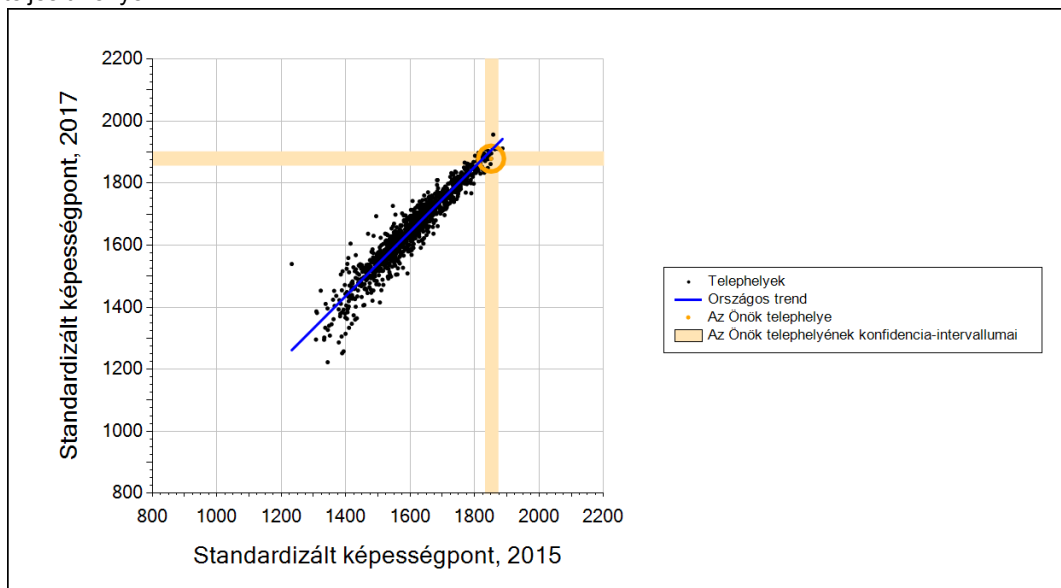
<b>Az Önök telephelyén</b>	<b>1,030</b>	<b>(0,919;1,123)</b>
Országosan	0,030	(0,030;0,040)
4 évfolyamos gimnáziumokban	0,456	(0,450;0,470)

\* Csak azok a telephelyek szerepelnek az ábrákon, amelyeken legalább a diákok kétharmadára és legalább tíz tanulóra kiszámítható a CSH-index, és a CSH-indexszel rendelkező diákok átlaga belesik az összes diák képességátlagának konfidencia-intervallumába mindkét felmért terület esetében.

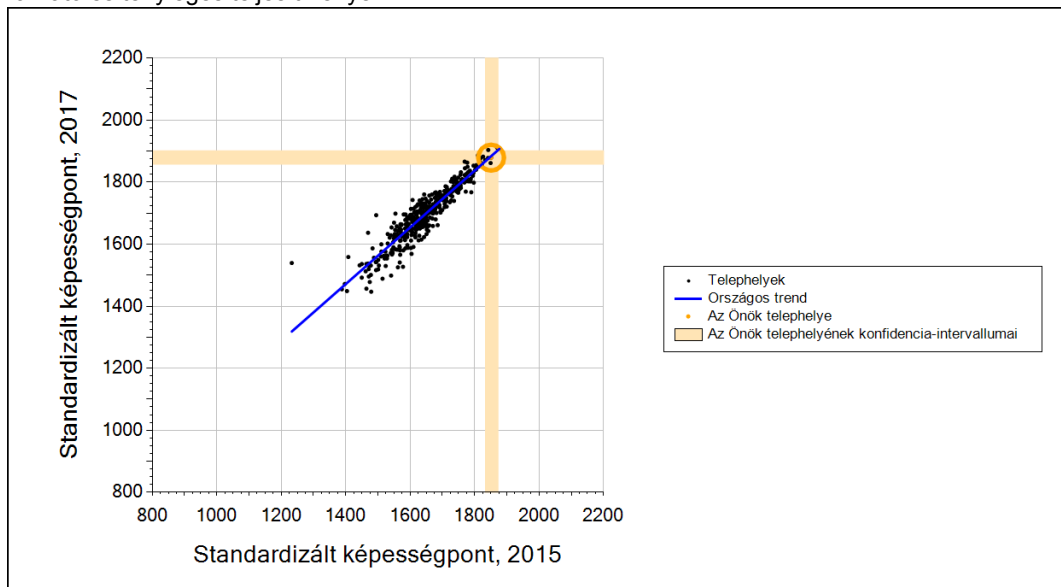
2b

## Átlageredmény a tanulók korábbi eredményének tükrében\*

A telephely tanulóinak a két évvel korábbi mérésben elért átlageredményük alapján várható és tényleges teljesítménye



A 4 évfolyamos gimnáziumi telephelyek tanulóinak a két évvel korábbi mérésben elért átlageredményük alapján várható és tényleges teljesítménye



Telephelyeik eredménye a regressziós becslés alapján várható eredmény tükrében

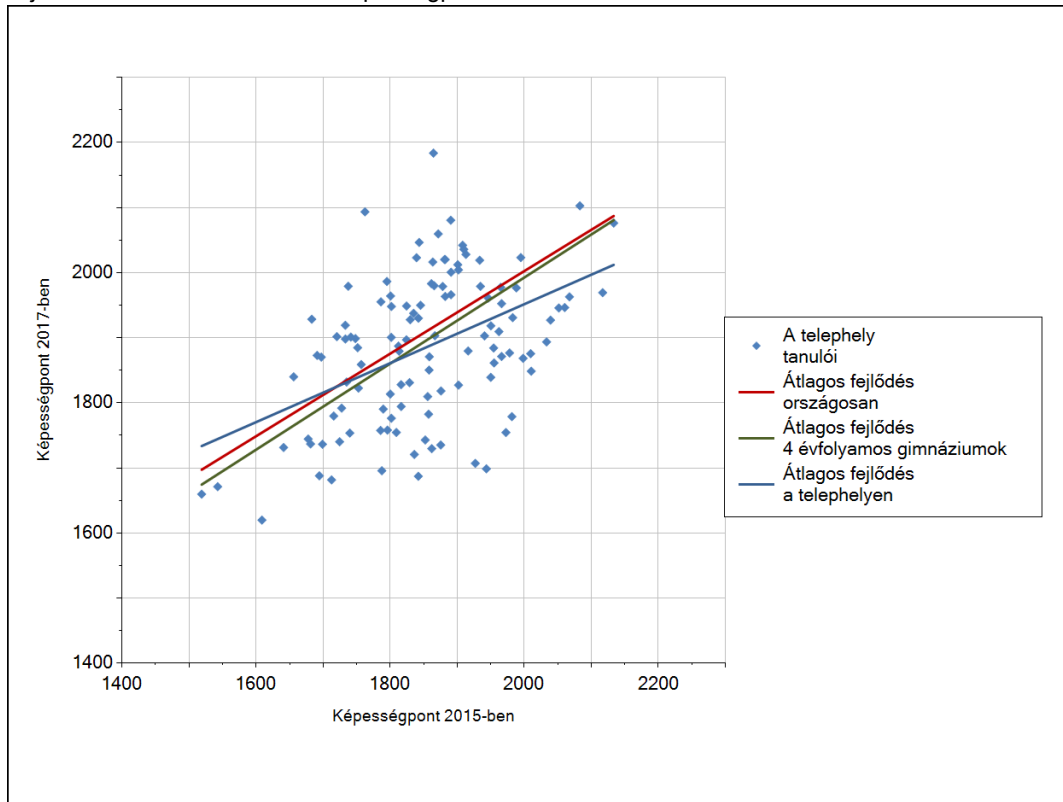
Telephelyük 2017-es eredménye	1879	(1858;1901)
Telephelyük tanulóinak 2015-ös átlageredménye	1851	(1832;1873)
Várható eredmény az összes telephelyre illesztett regressziós egyenes alapján	1905	(a tényleges eredmény ettől nem különbözik szignifikánsan)
Várható eredmény a 4 évfolyamos gimnáziumi telephelyekre illesztett regressziós egyenes alapján	1884	(a tényleges eredmény ettől nem különbözik szignifikánsan)

\* Csak azok a telephelyek szerepelnek az ábrán, amelyek esetében legalább a tanulók kétharmada és legalább tíz tanuló megírta a két évvel korábbi mérést, és amelyeken a korábbi eredménnyel rendelkező diákok e mérésbeli átlaga beleesik az összes diák e mérésben elért képességátlagának konfidencia-intervallumába mindkét területen.

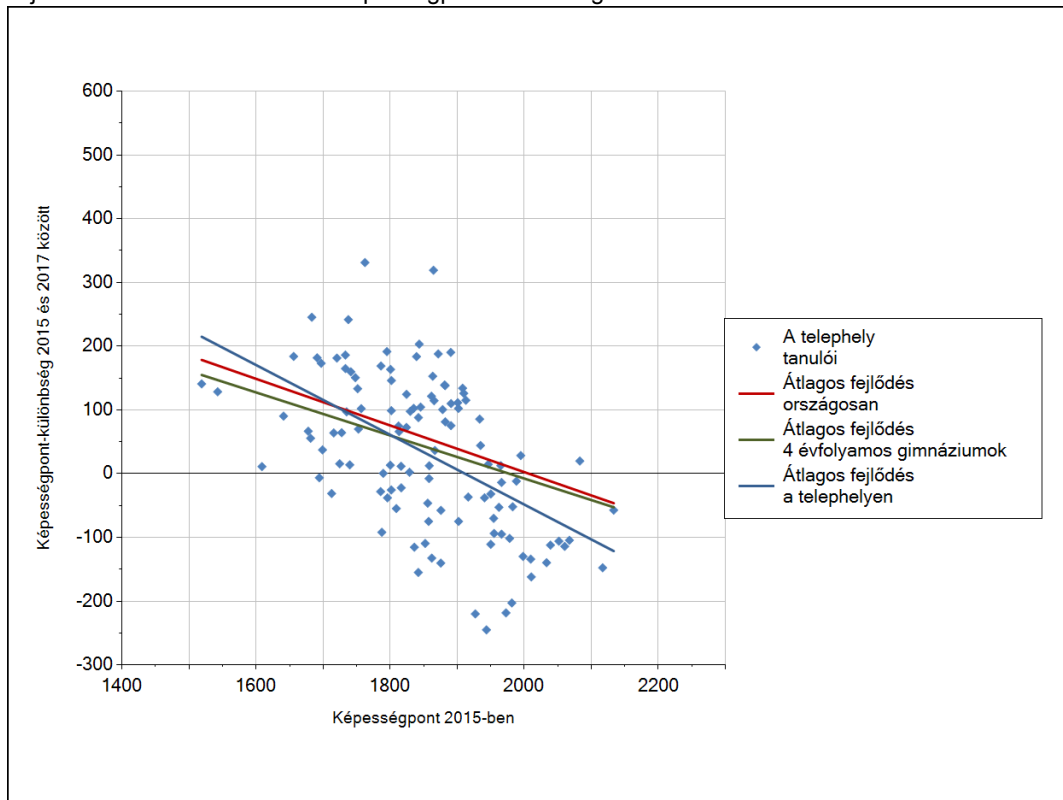
3a

A tanulók fejlődése a telephelyen

Fejlődés 2015 és 2017 között - képességpontok



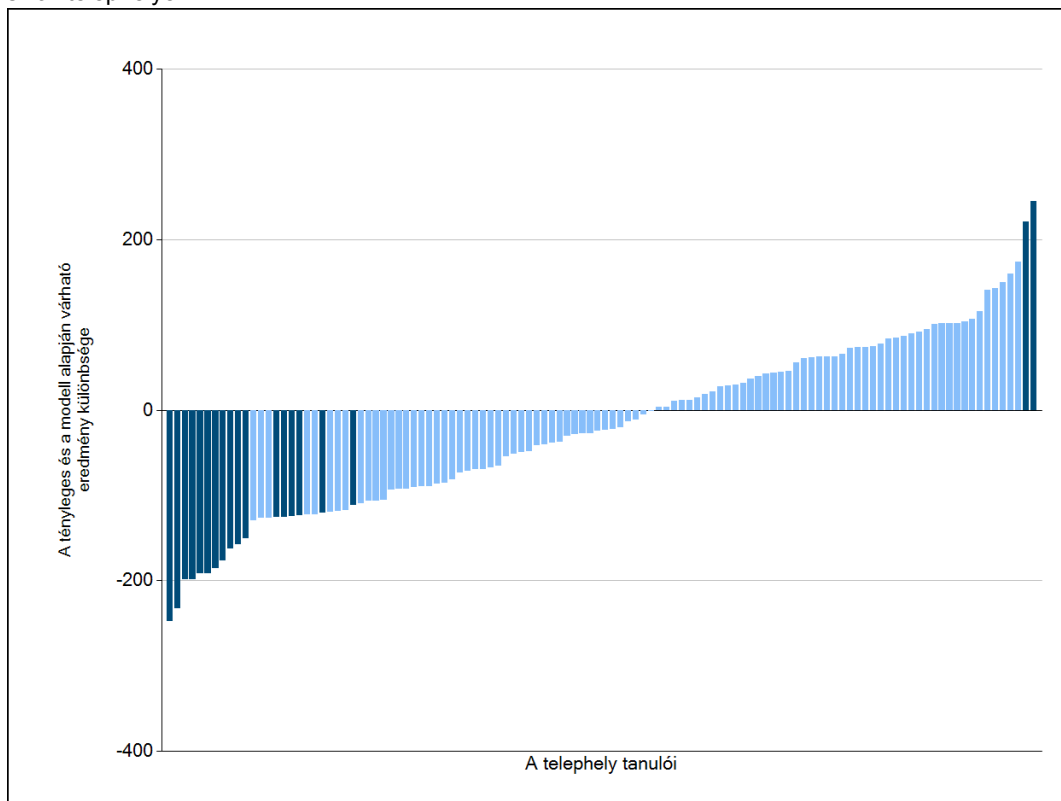
Fejlődés 2015 és 2017 között - képességpont-különbségek



3b

## A tanulók egyéni fejlődése a komplex fejlődési modell alapján\*

A tanulók tényleges eredménye és a komplex modell alapján becsült, várható eredménye közötti különbségek az Önök telephelyén



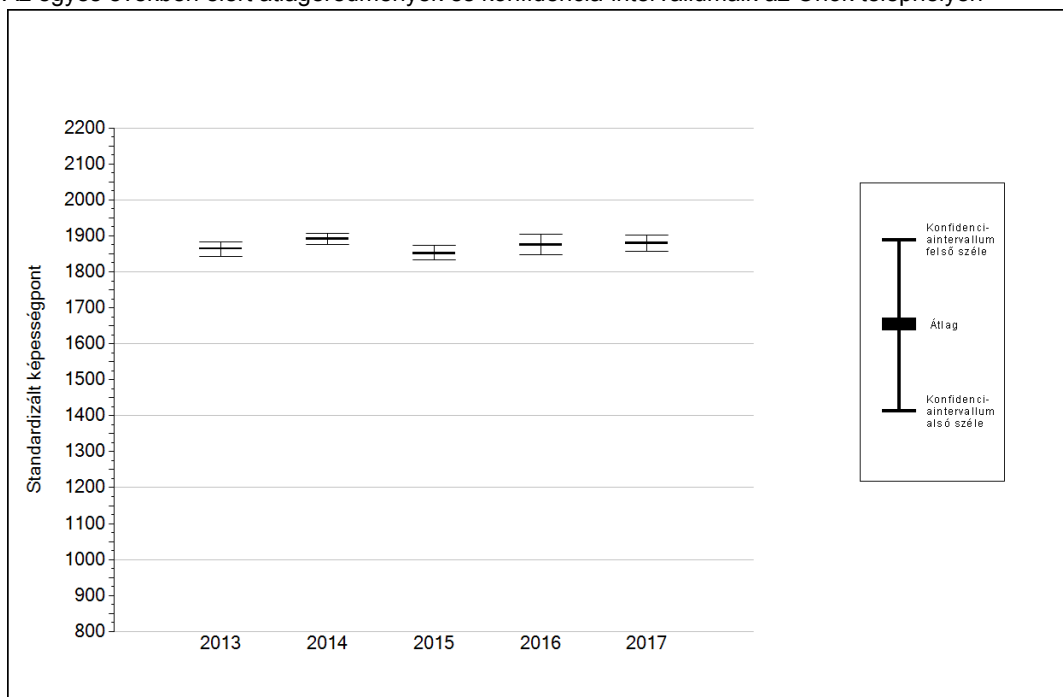
Sötétebb színnel jelöltük, ha a tanuló eredménye szignifikánsan különbözik a komplex fejlődési modell alapján várható eredménytől.

\* A komplex fejlődési modellben a tanulók becsült, várható eredményének meghatározásakor a tanuló korábbi eredményei mellett a fejlődést befolyásoló egyéb tényezőket is figyelembe veszünk. Ilyenek pl. a szociális, gazdasági és kulturális háttérét mérő jellemzők, a tanuló neme, az osztály és a telephely tanulóinak két évvel korábbi átlageredménye, valamint a telephely alapvető jellemzői, mint a képzési forma és a település típusa. A becsült érték tehát azt jelképezi, hogy a hasonló családi háttérű, ugyanolyan nemű tanulók, akiknek két évvel korábbi eredménye hasonló volt, emellett 2017-ben hasonló osztályba és telephelyre jártak, átlagosan milyen eredményt értek el a 2017. évi felmérésben. A modellről bővebben az Útmutató a telephelyi jelentés ábráinak értelmezéséhez dokumentumban olvashatnak.

4a

### Az átlageredmény alakulása a 10. évfolyamon

Az egyes években elért átlageredmények és konfidencia-intervallumaik az Önök telephelyén



Év	Átlag (konf. int.)	A 2017. évi eredmény és a korábbi évek eredményei közötti különbség (konf.int.)
2017	1879 (1858;1901)	-
2016	1874 (1848;1904) <span style="color:blue">⊕</span>	5 (-33;46)
2015	1851 (1833;1873) <span style="color:blue">⊕</span>	28 (-9;69)
2014	1891 (1875;1906) <span style="color:blue">⊕</span>	-12 (-44;28)
2013	1864 (1843;1884) <span style="color:blue">⊕</span>	15 (-21;57)

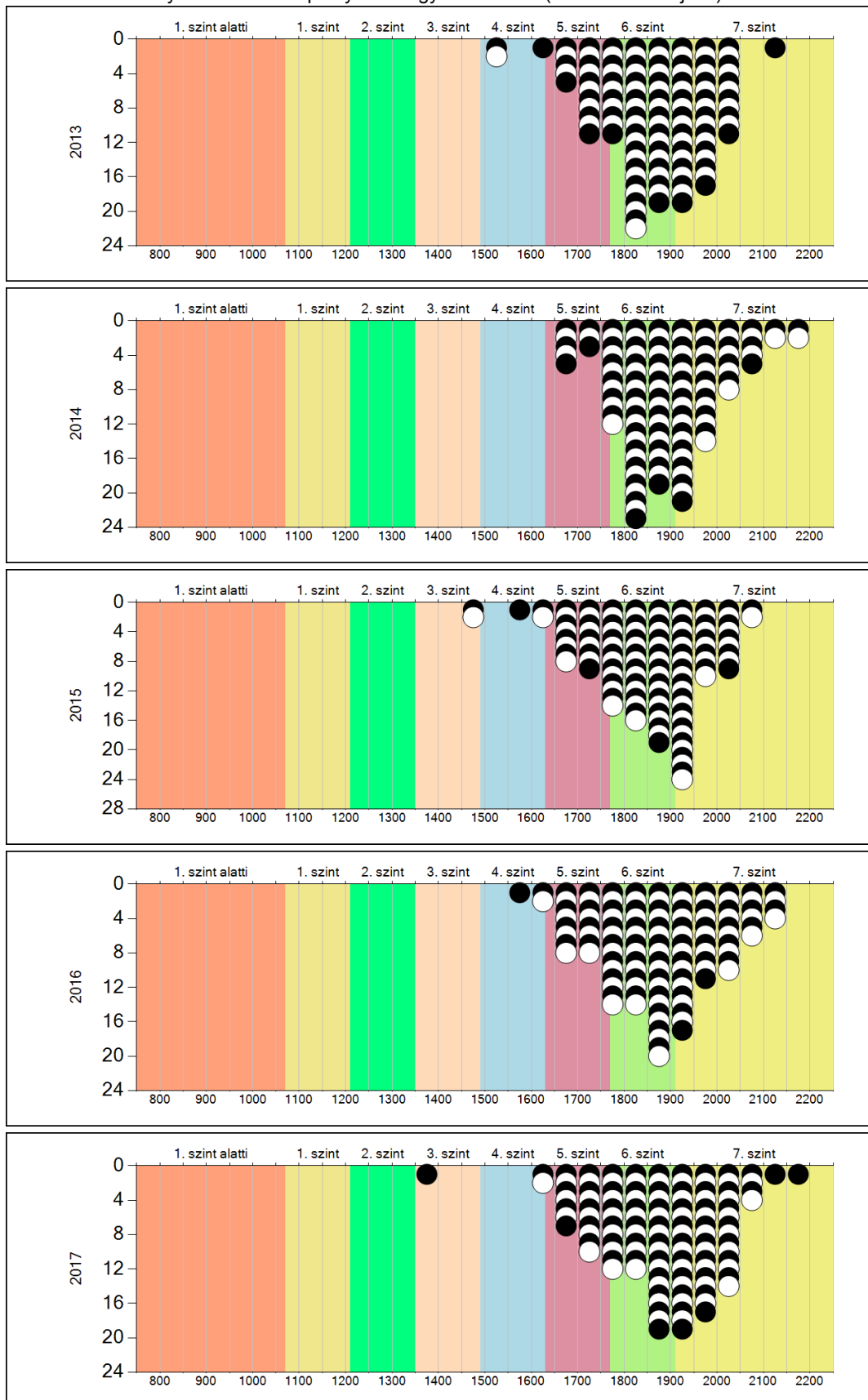
- ▲ A 2017. évi eredmény szignifikánsan magasabb
- ⊕ Nincs szignifikáns változás a 2017. évi eredményekben
- ▼ A 2017. évi eredmény szignifikánsan alacsonyabb

Szövegértés

4b

A képességeloszlás alakulása a 10. évfolyamon

A tanulók eredményei az Önök telephelyén az egyes években (1 kör 1 tanulót jelöl)

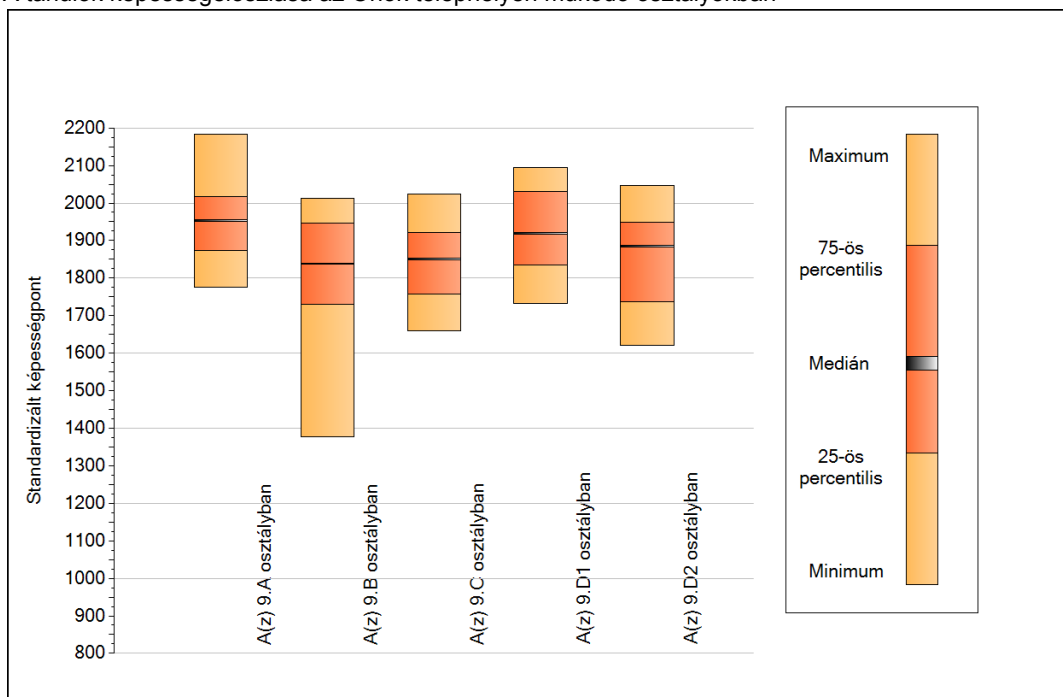




5a

## A képességeloszlás néhány jellemzője osztályonként

A tanulók képességeloszlása az Önök telephelyén működő osztályokban



A tanulók képességeloszlása az Önök osztályaiban

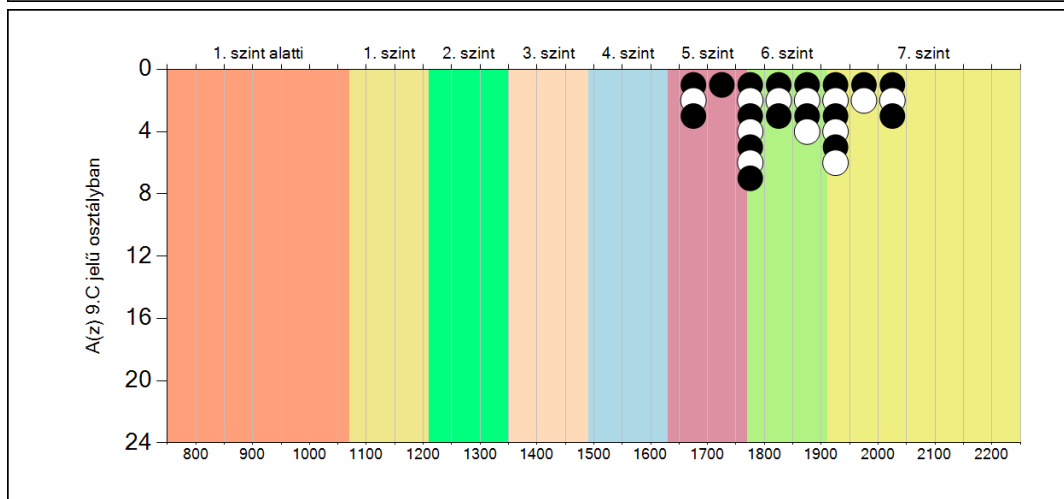
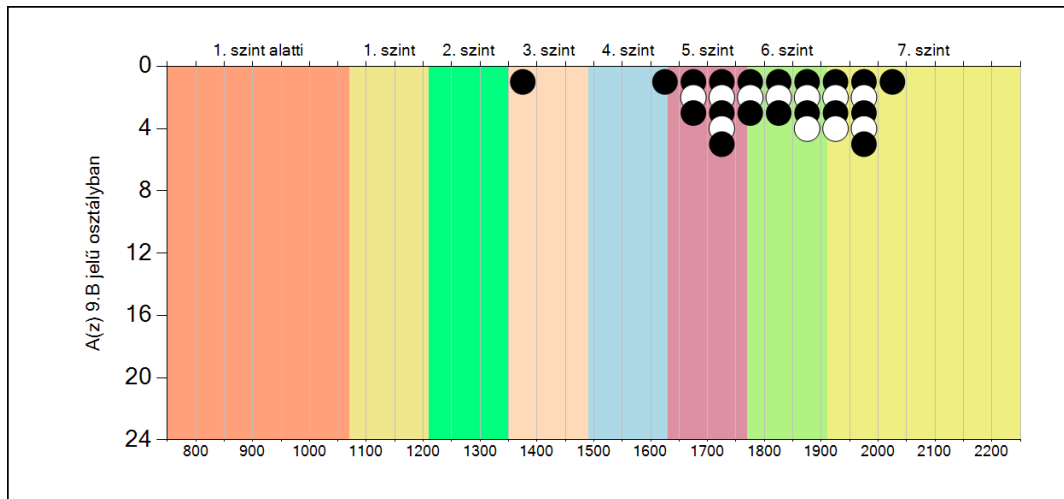
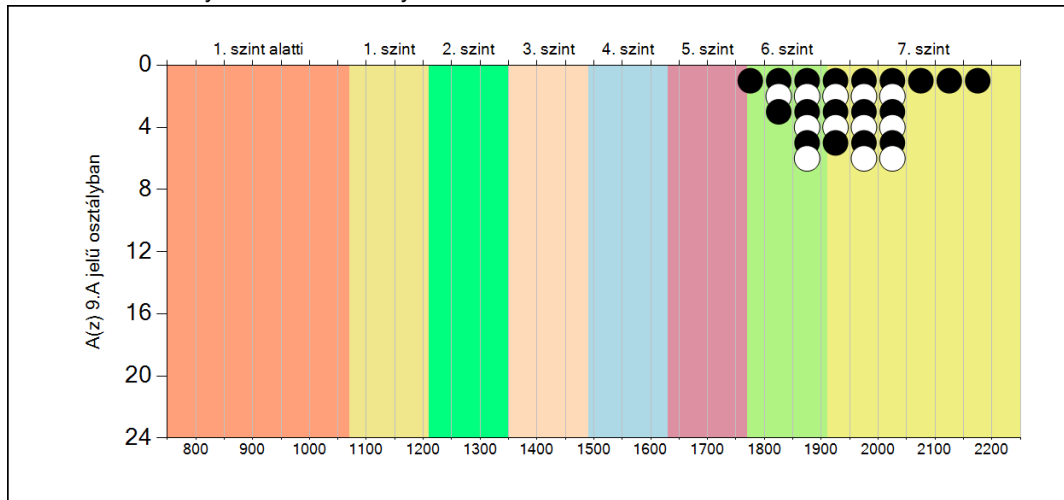
	Minimum	25 percent.	Medián	75 percent.	Maximum
<b>A(z) 9.A osztályban</b>	1776	1873	1954	2016	2184
<b>A(z) 9.B osztályban</b>	1377	1730	1838	1946	2012
<b>A(z) 9.C osztályban</b>	1660	1757	1850	1922	2023
<b>A(z) 9.D1 osztályban</b>	1731	1835	1918	2031	2094
<b>A(z) 9.D2 osztályban</b>	1620	1737	1886	1950	2046

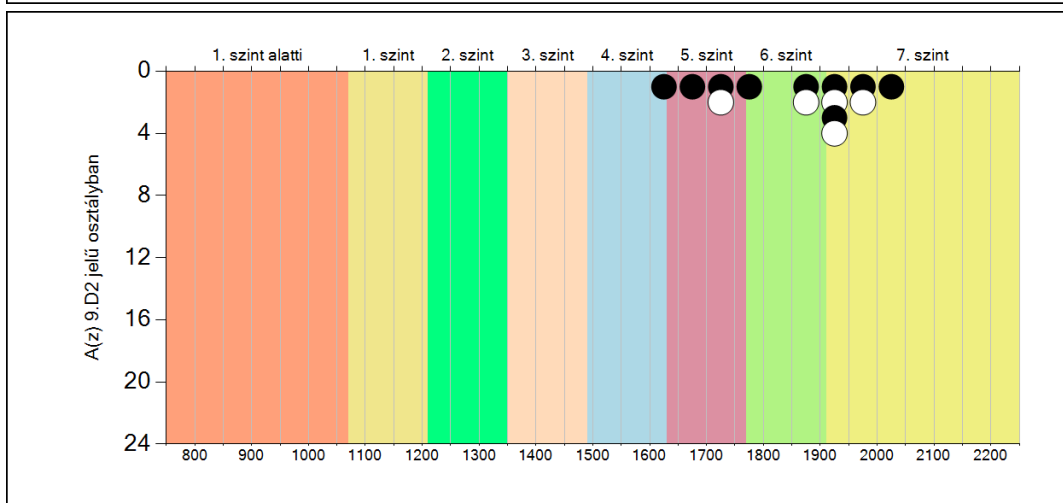
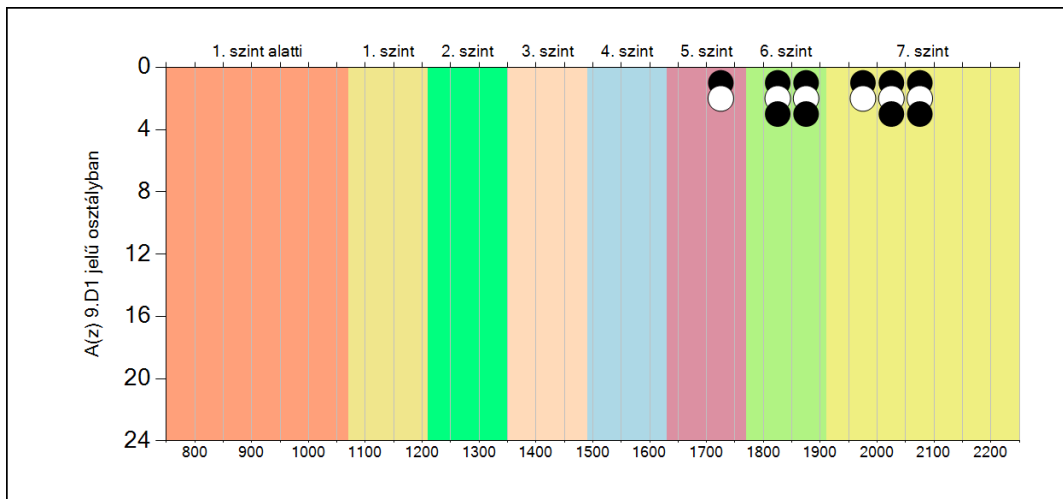
Szövegértés

**5b**

**A képességeloszlás osztályonként**

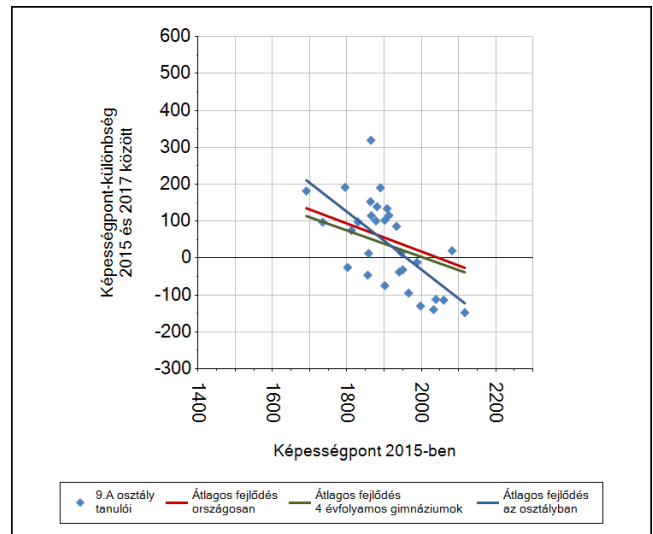
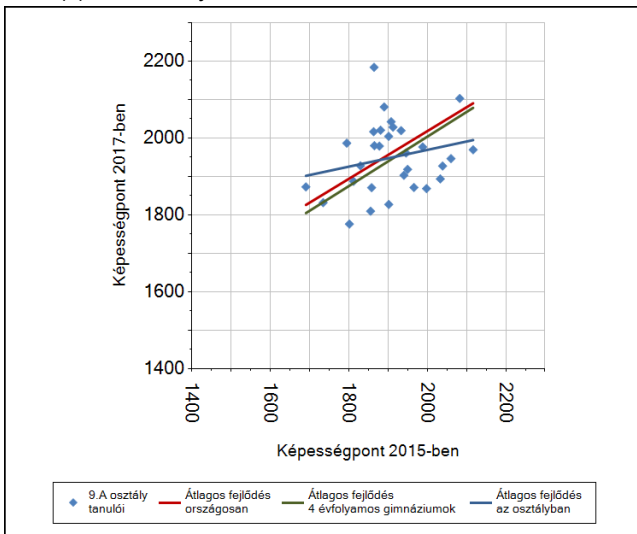
A tanulók eredményei az Önök osztályaiban



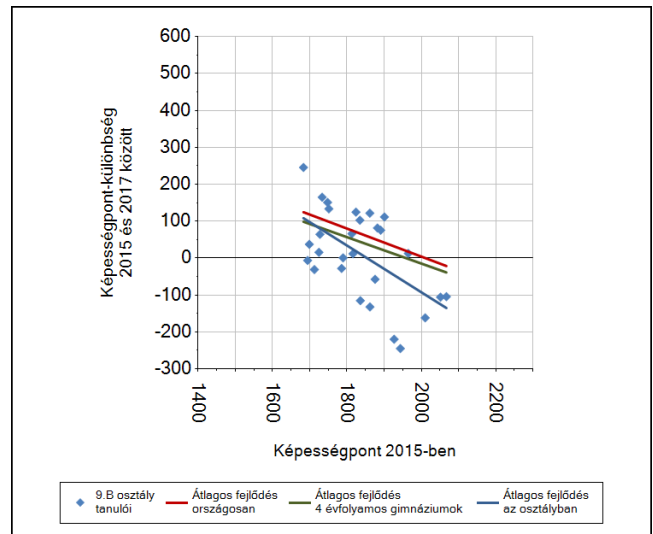
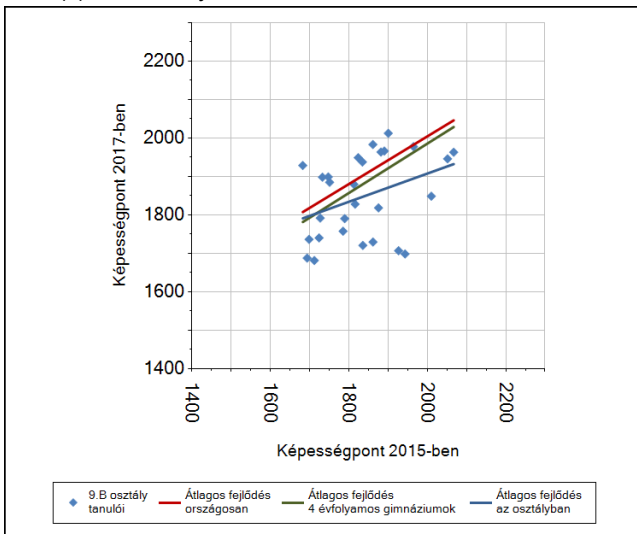


## 6a A tanulók fejlődése osztályonként

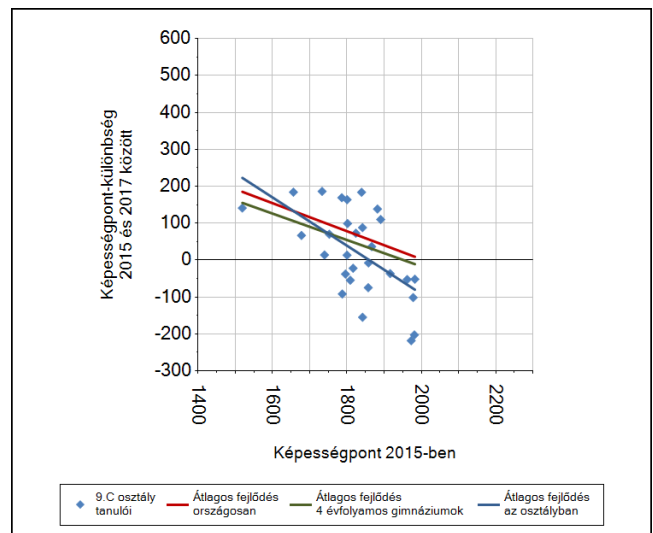
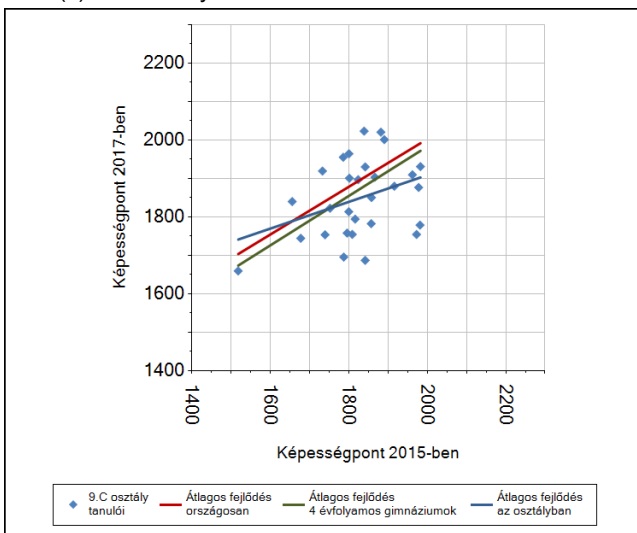
A(z) 9.A osztály tanulói



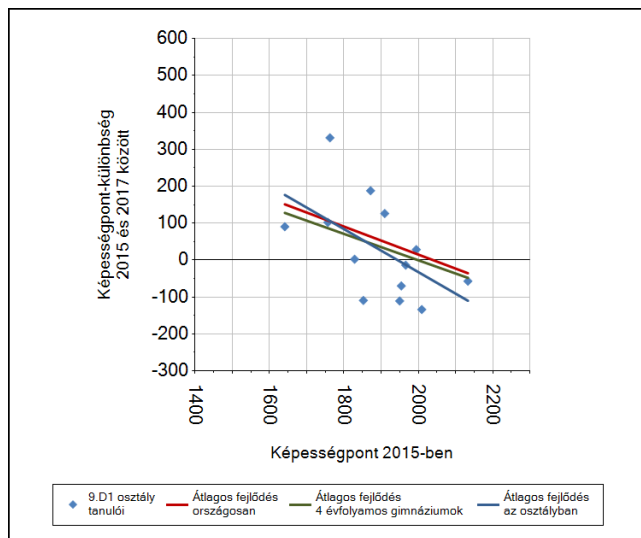
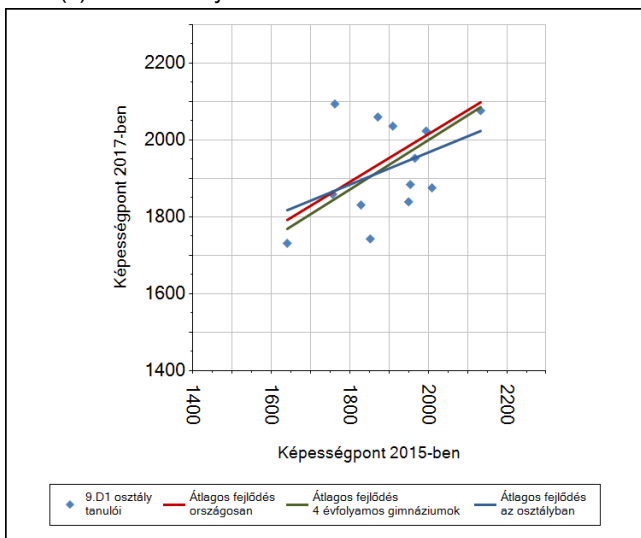
A(z) 9.B osztály tanulói



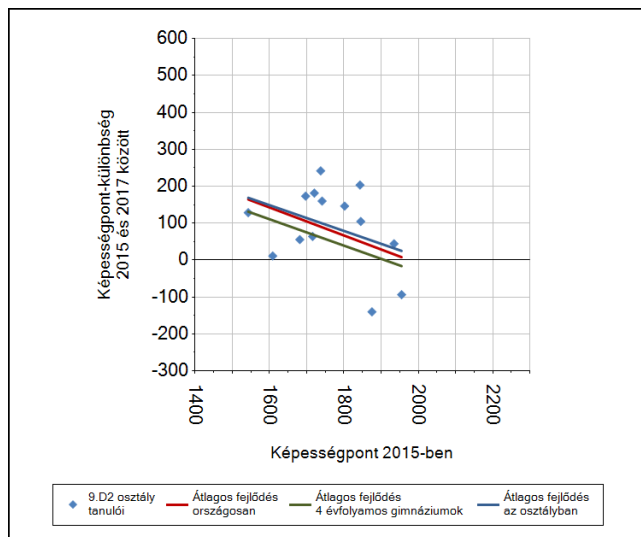
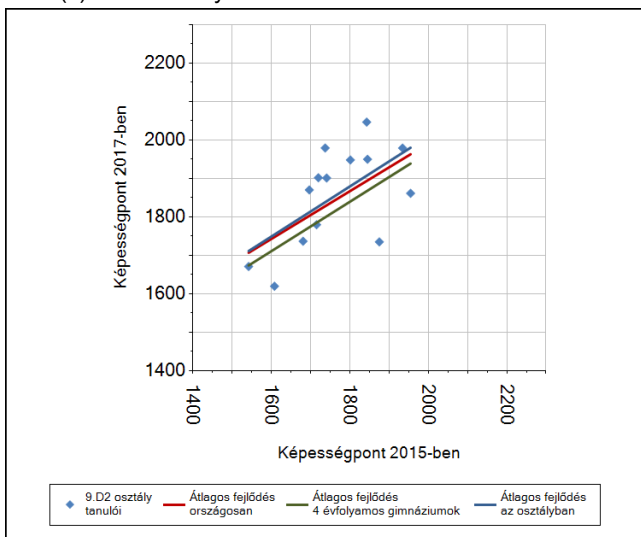
A(z) 9.C osztály tanulói



A(z) 9.D1 osztály tanulói



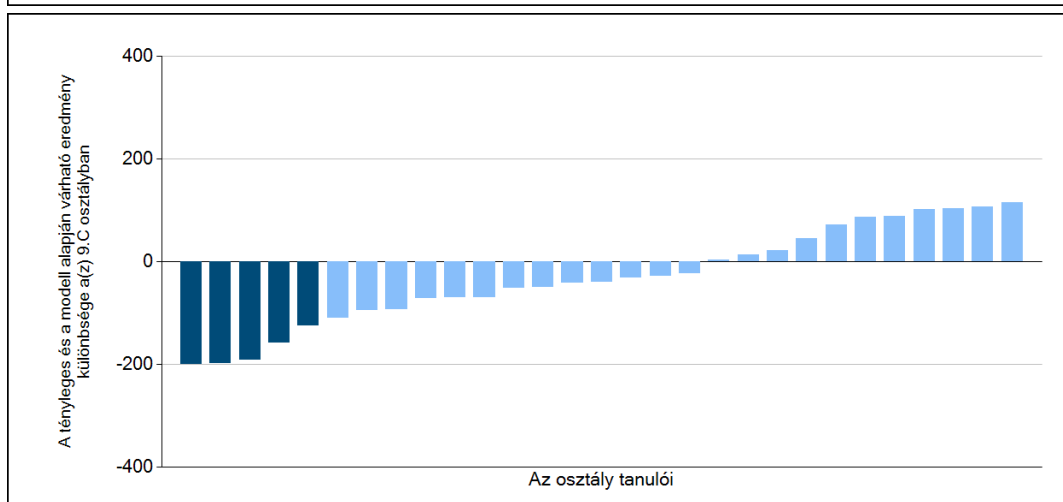
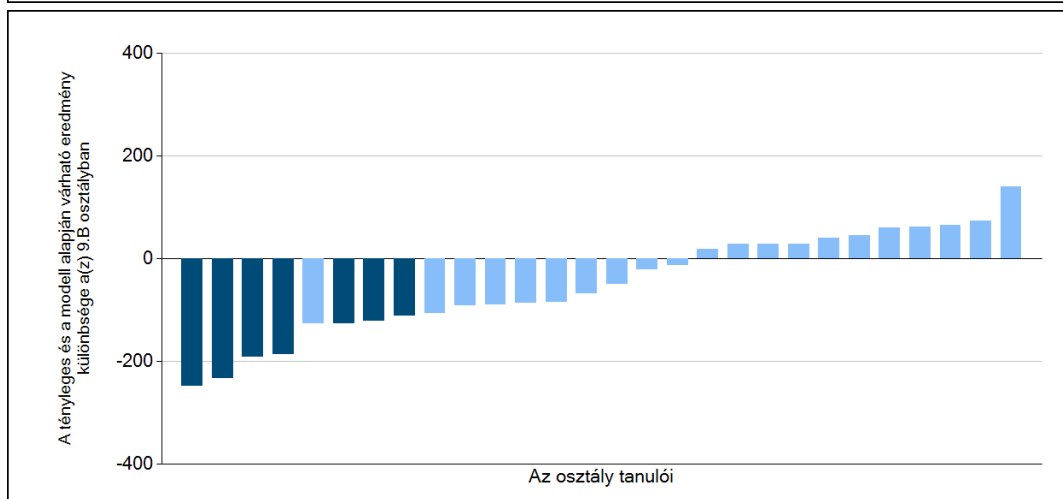
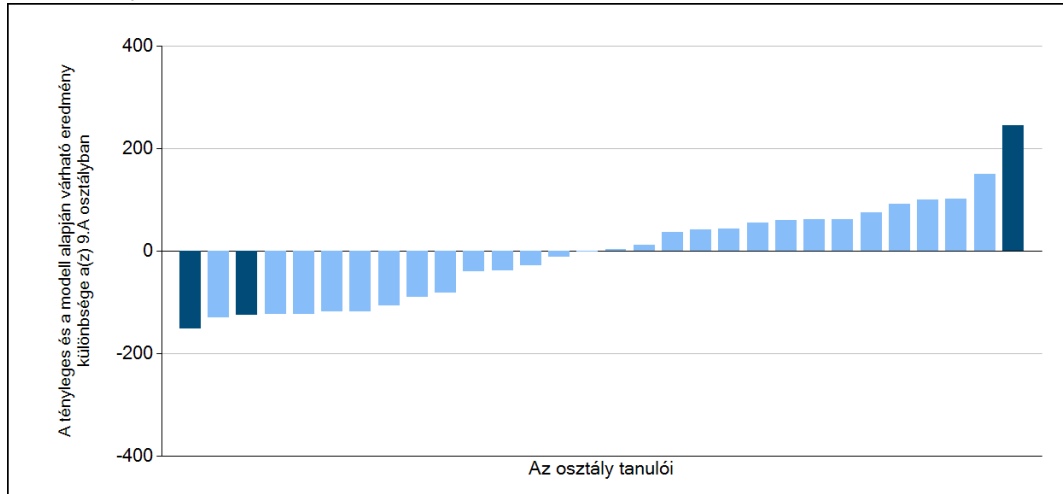
A(z) 9.D2 osztály tanulói

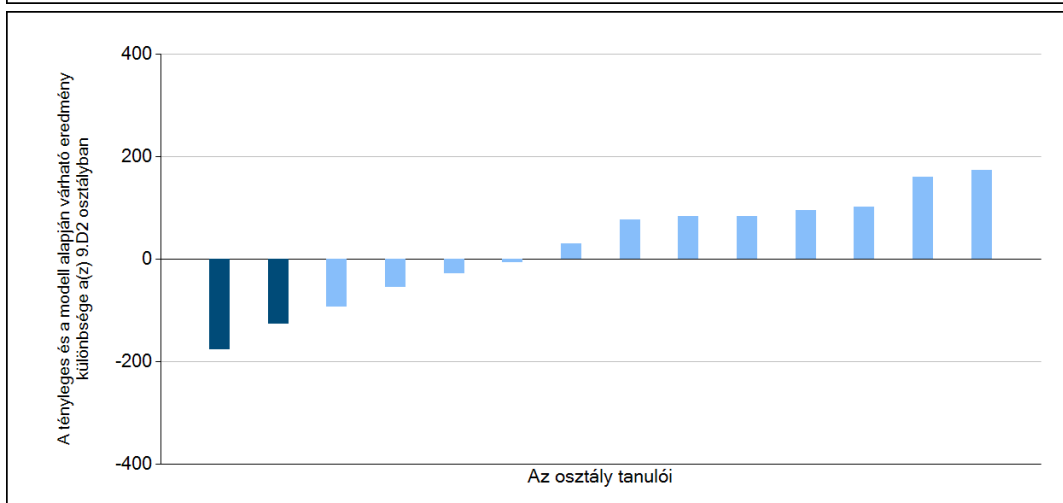
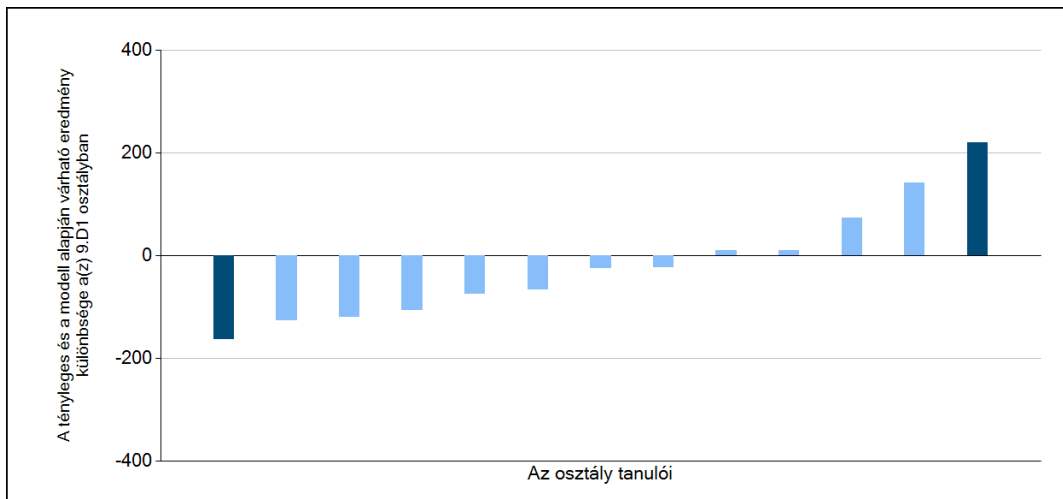


6b

## A tanulók egyéni fejlődése a komplex fejlődési modell alapján osztályonként\*

A tanulók tényleges eredménye és a komplex modell alapján becsült, várható eredménye közötti különbségek az Önök osztályaiban





Sötétebb színnel jelöltük, ha a tanuló eredménye szignifikánsan különbözik a komplex fejlődési modell alapján várható eredménytől.

\* A komplex fejlődési modellben a tanulók becsült, várható eredményének meghatározásakor a tanuló korábbi eredményei mellett a fejlődést befolyásoló egyéb tényezőket is figyelembe vesszünk. Ilyenek pl. a szociális, gazdasági és kulturális háttérét mérő jellemzők, a tanuló neve, az osztály és a telephely tanulójának két évvel korábbi átlageredménye, valamint a telephely alapvető jellemzői, mint a képzési forma és a település típusa. A becsült érték tehát azt jelképezi, hogy a hasonló családi háttérű, ugyanolyan nemű tanulók, akiknek két évvel korábbi eredménye hasonló volt, emellett 2017-ben hasonló osztályba és telephelyre jártak, átlagosan milyen eredményt értek el a 2017. évi felmérésben. A modellről bővebben az Útmutató a telephelyi jelentés ábráinak értelmezéséhez dokumentumban olvashatnak.