

**Országos  
kompetenciamérés  
2019**



---

# **FIT-jelentés**

## **Telephelyi jelentés**

**10. évfolyam :: 4 évfolyamos gimnázium**

### **Lovassy László Gimnázium**

8200 Veszprém, Cserhát lakótelep 11.

OM azonosító: 037169

Telephely kódja: 001



EMBERI ERŐFORRÁSOK  
MINISZTERIUMA



OKTATÁSI  
HIVATAL



Köznevelési Mérés  
Értékelési Osztály

**FIGYELEM! Kérjük, tartsa szem előtt, hogy a 2016/2017. tanévtől a képzési formák elnevezései megváltoztak. A jelentésben a hatályos köznevelési törvényben felsorolt képzési formák megnevezései szerepelnek: a korábbi szakközépiskola szakközépiskolaként, a korábbi szakiskola szakközépiskolaként, a korábbi speciális szakiskola szakiskolaként került feltüntetésre.**

## Létszám adatok

A telephely létszámadatai a 4 évfolyamos gimnáziumi képzéstípusban a 10. évfolyamon

Osztály neve	Tanulók száma						
	Összesen	SNI tanulók	Mentesült tanulók	BTMN tanulók	HHH tanulók	Jelentésre jogosult tanulók	A jelentésben szereplők
9.A	32	0	0	0	0	32	31
9.B	31	0	0	1	0	31	29
9.C	31	0	0	0	0	31	31
9.D	16	0	0	0	0	16	15
9.E	17	0	0	0	0	17	17
<b>Összesen</b>	<b>127</b>	<b>0</b>	<b>0</b>	<b>1</b>	<b>0</b>	<b>127</b>	<b>123</b>

A korábbi mérésekben eredménnyel rendelkezőkre vonatkozó létszám adatok

Osztály neve	Tanulók száma	
	Ebben a jelentésben szereplők (előző táblázat utolsó oszlopa)	Ebből a 2017-es mérésben eredménnyel rendelkezők
9.A	31	31
9.B	29	28
9.C	31	30
9.D	15	14
9.E	17	15
<b>Összesen</b>	<b>123</b>	<b>118</b>

A Tanulói háttérkérdőívre és a családháttér-indexre vonatkozó létszám adatok

Osztály neve	Tanulók száma		
	Jelentésre jogosultak	Tanulói kérdőívet kitöltötte	Van CSH-indexe
9.A	32	31	30
9.B	31	23	21
9.C	31	22	20
9.D	16	13	12
9.E	17	17	16
<b>Összesen</b>	<b>127</b>	<b>106</b>	<b>99</b>

A sajátos nevelési igényű vagy problémákkal küzdő tanulók adatai

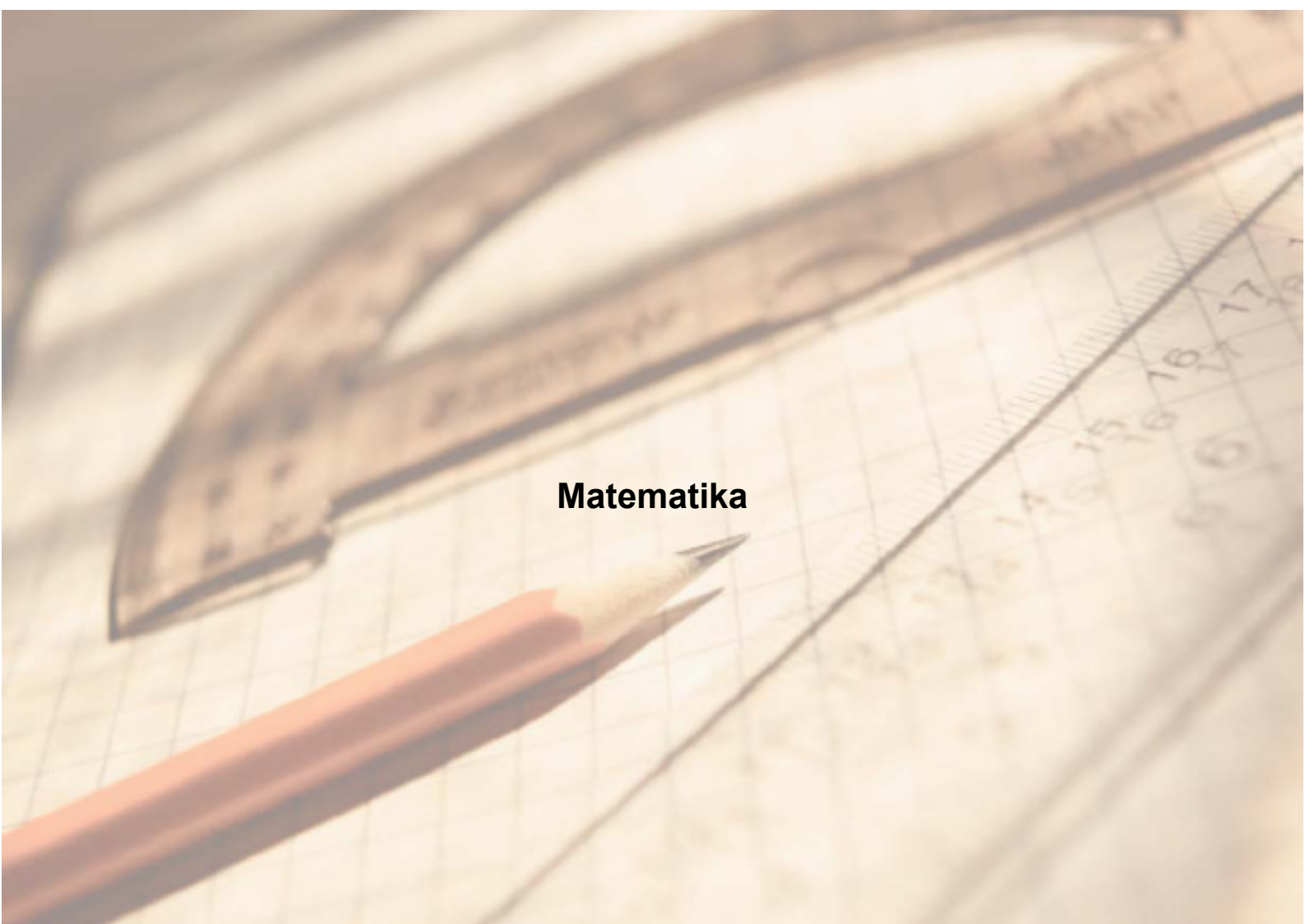
Sajátos nevelési igény típusa	Tanulók száma	
	SNI/BTMN tanulók	Mentesültek a teszt megírása alól
Testi, érzékszervi vagy beszéd fogyatékos tanulók	0	0
Enyhe, közép súlyos vagy súlyos értelmi fogyatékos vagy autista tanulók	0	0
A megismerő funkciók vagy a viselkedés fejlődésének (organikus okra visszavezethető vagy vissza nem vezethető) tartós és súlyos rendellenességével küzdő tanulók	0	0
Beilleszkedési, tanulási vagy magatartási nehézségekkel küzdő tanulók	1	0
<b>Összesen</b>	<b>1</b>	<b>0</b>

## A mentesülő tanulók adatai

A mentesség oka	Tanulók száma
SNI tanuló	0
Ideiglenes sérülés miatt mentesített tanuló	0
Nyelvi szempontból mentesíthető tanuló	0
<b>Összesen</b>	<b>0</b>

## A telephelyi jelentésre jogosult tanulóinak előző év végi matematikajegye

Osztály	Szerepel-e a jelentésben?	Előző év végi matematikajegy						Összesen
		-	1	2	3	4	5	
9.A	Jelentésben szereplők	0	0	0	2	14	15	31
	Jelentésben nem szereplők	0	0	0	0	1	0	1
9.B	Jelentésben szereplők	0	0	0	1	14	14	29
	Jelentésben nem szereplők	0	0	0	0	2	0	2
9.C	Jelentésben szereplők	0	0	0	2	14	15	31
	Jelentésben nem szereplők	0	0	0	0	0	0	0
9.D	Jelentésben szereplők	0	0	0	0	7	8	15
	Jelentésben nem szereplők	0	0	0	1	0	0	1
9.E	Jelentésben szereplők	0	0	0	0	6	11	17
	Jelentésben nem szereplők	0	0	0	0	0	0	0
<b>Összesen</b>	<b>Jelentésben szereplők</b>	<b>0</b>	<b>0</b>	<b>0</b>	<b>5</b>	<b>55</b>	<b>63</b>	<b>123</b>
	<b>Jelentésben nem szereplők</b>	<b>0</b>	<b>0</b>	<b>0</b>	<b>1</b>	<b>3</b>	<b>0</b>	<b>4</b>

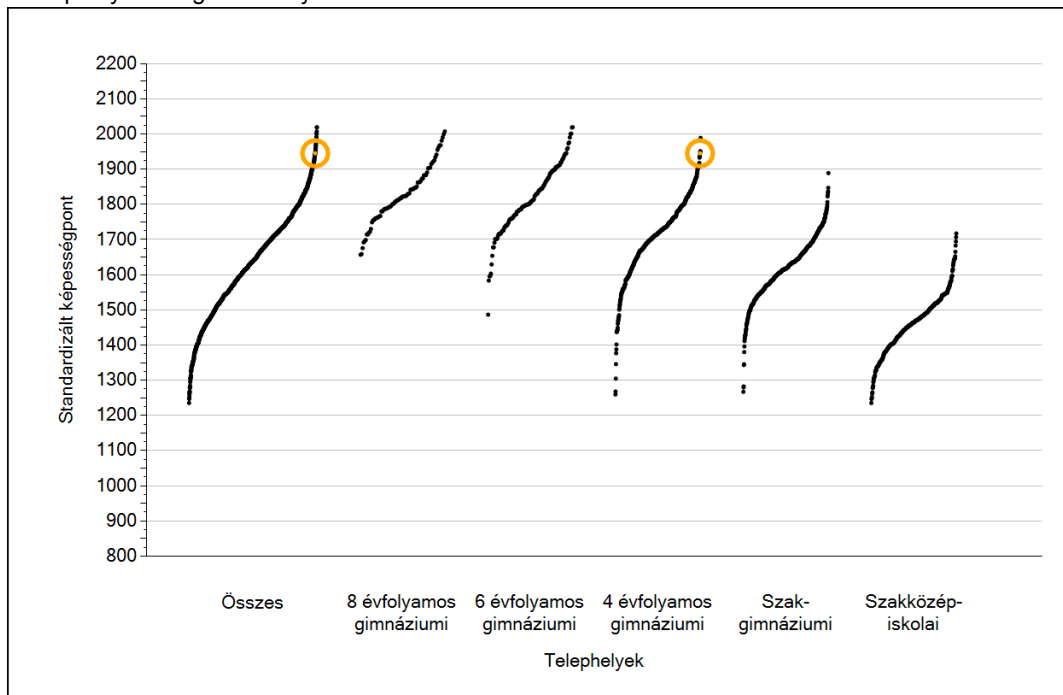


**Matematika**

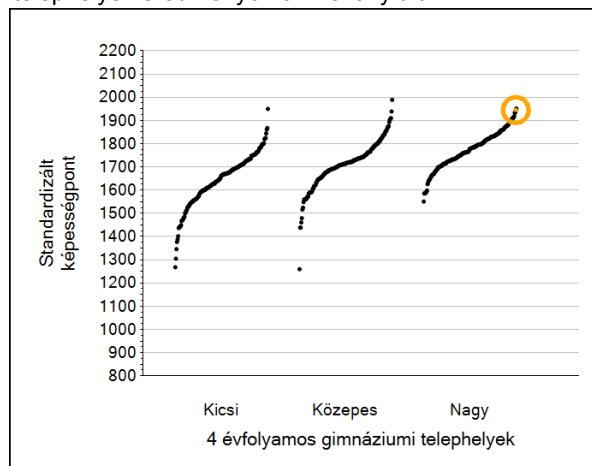
1a

# Átlageredmények

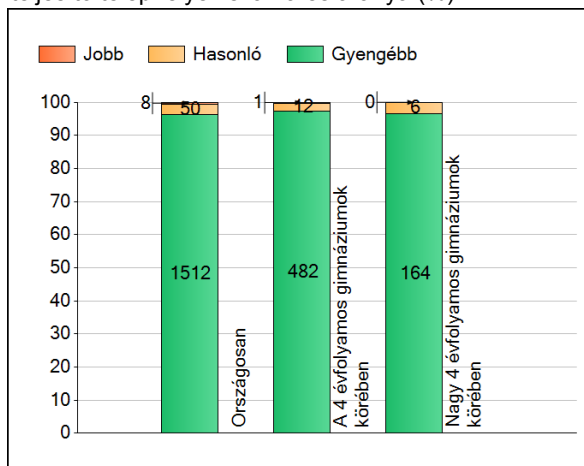
A telephelyek átlageredményeinek összehasonlítása



Az Önök eredményei a 4 évfolyamos gimnáziumi telephelyek eredményeihez viszonyítva



A szignifikánsan jobban, hasonlóan, illetve gyengébben teljesítő telephelyek száma és aránya (%)

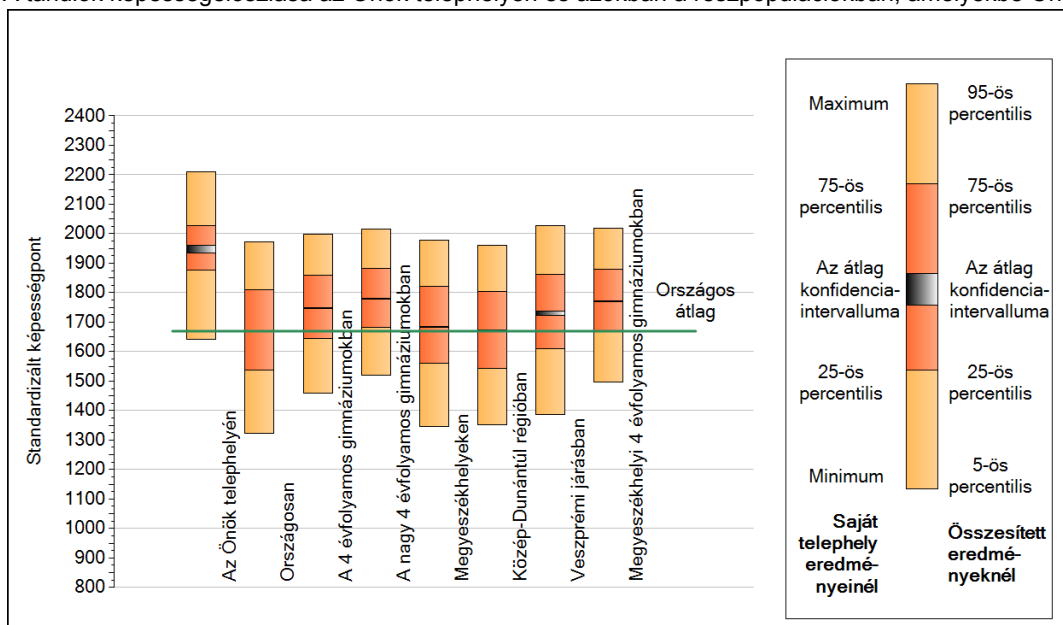


A tanulók átlageredménye és az átlag megbízhatósági tartománya (konfidencia-intervalluma)

<b>Az Önök telephelyén</b>	<b>1945 (1934;1961)</b>	
Országosan	1670 (1669;1671)	
8 évfolyamos gimnáziumokban	1842 (1838;1847)	
6 évfolyamos gimnáziumokban	1833 (1830;1837)	
4 évfolyamos gimnáziumokban	1747 (1745;1748)	Kis 4 évf. gimn. 1658 (1654;1663)
Szaggimnáziumokban	1644 (1642;1645)	Közepes 4 évf. gimn. 1712 (1709;1716)
Szakközépiskolákban	1465 (1463;1468)	Nagy 4 évf. gimn. 1780 (1778;1781)

## 1b A képességeloszlás néhány jellemzője

A tanulók képességeloszlása az Önök telephelyén és azokban a részpopulációkban, amelyekbe Önök is tartoznak

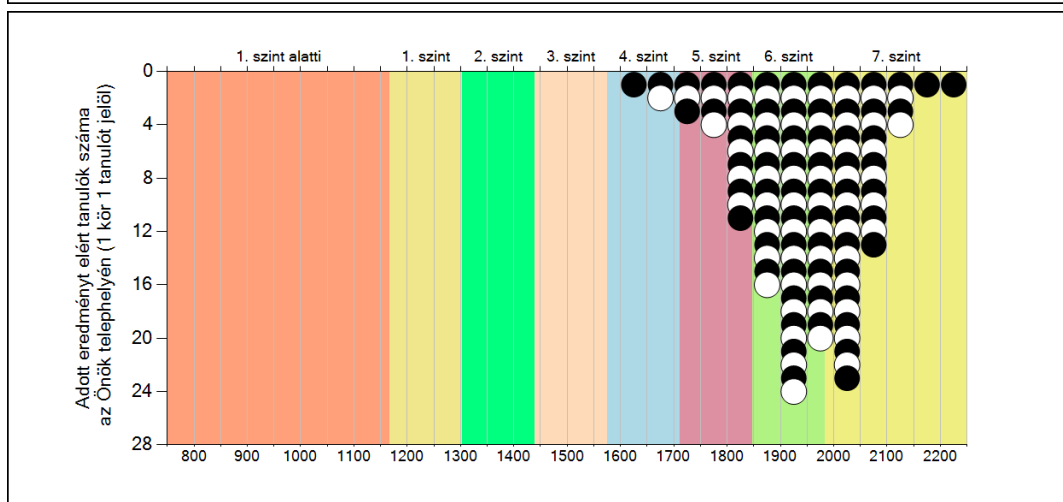
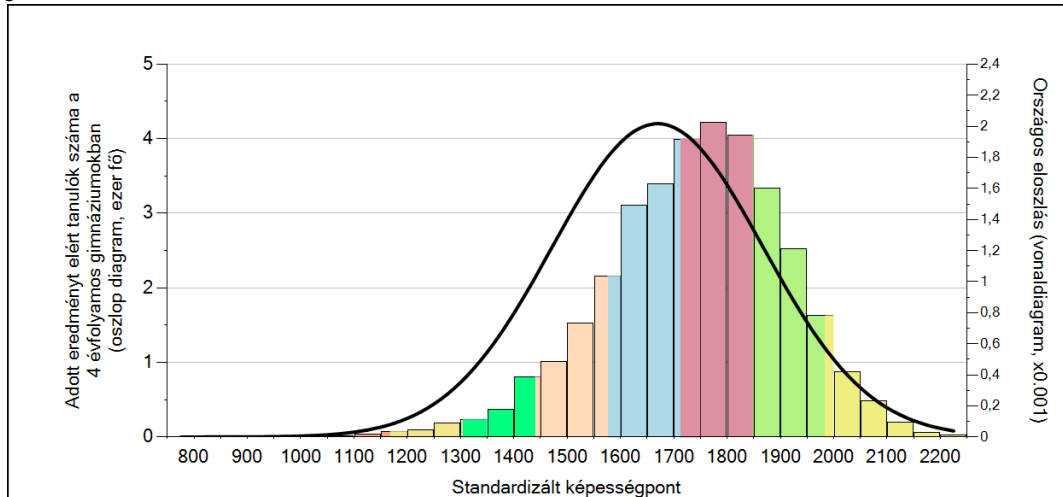


A tanulók képességeloszlása az egyes részpopulációkban

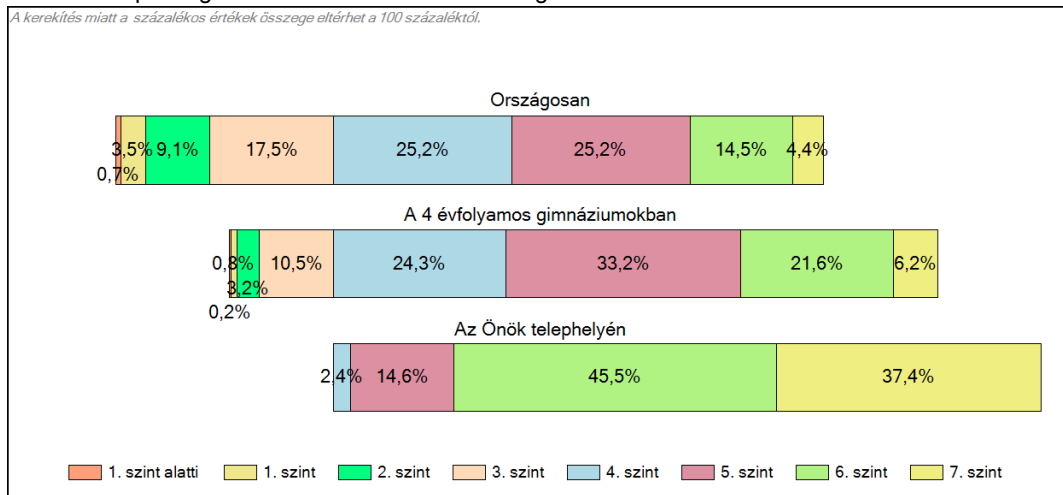
	Min. / 5-ös perc.	25-ös perc.	Átlag (konf. int.)	75-ös perc.	Max. / 95-ös perc.
<b>Az Önök telephelyén</b>	1643	1876	1945 (1934;1961)	2026	2211
Országosan	1323	1538	1670 (1669;1671)	1811	1973
A 4 évfolyamos gimnáziumokban	1459	1643	1747 (1745;1748)	1860	2000
A nagy 4 évfolyamos gimnáziumokban	1519	1684	1780 (1778;1781)	1883	2015
Megyeszékhelyeken	1345	1559	1685 (1683;1687)	1821	1979
Közép-Dunántúl régióban	1352	1544	1671 (1668;1673)	1805	1961
Veszprémi járásban	1387	1610	1730 (1722;1738)	1861	2028
Megyeszékhelyi 4 évfolyamos gimnáziumokban	1498	1670	1771 (1768;1773)	1879	2019

## 1c Képességeloszlás

Az országos eloszlás, valamint a tanulók eredményei a 4 évfolyamos gimnáziumokban és az Önök 4 évfolyamos gimnáziumában

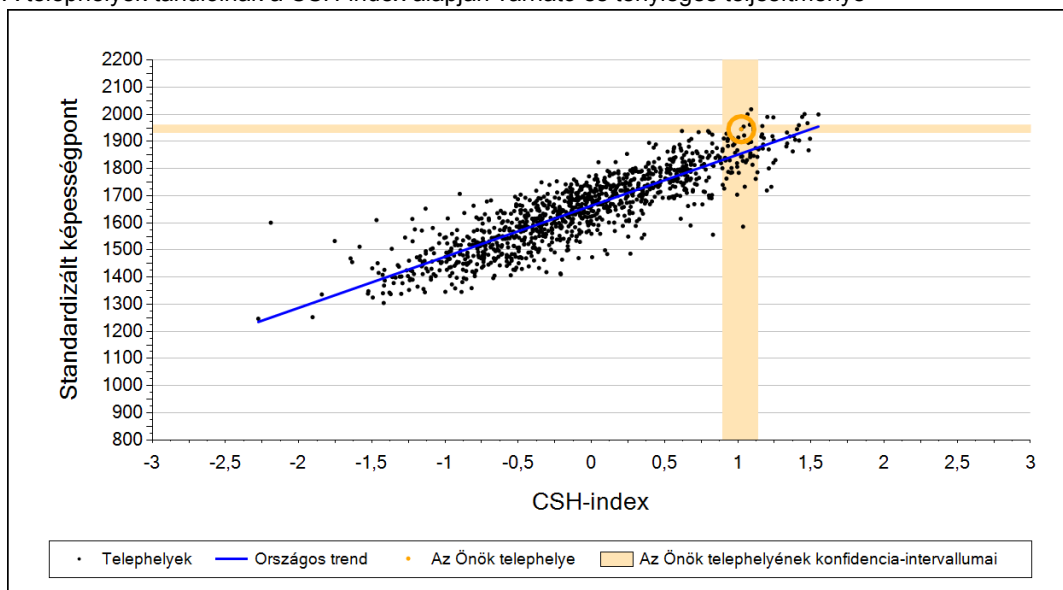


A tanulók képességszintek szerinti százalékos megoszlása

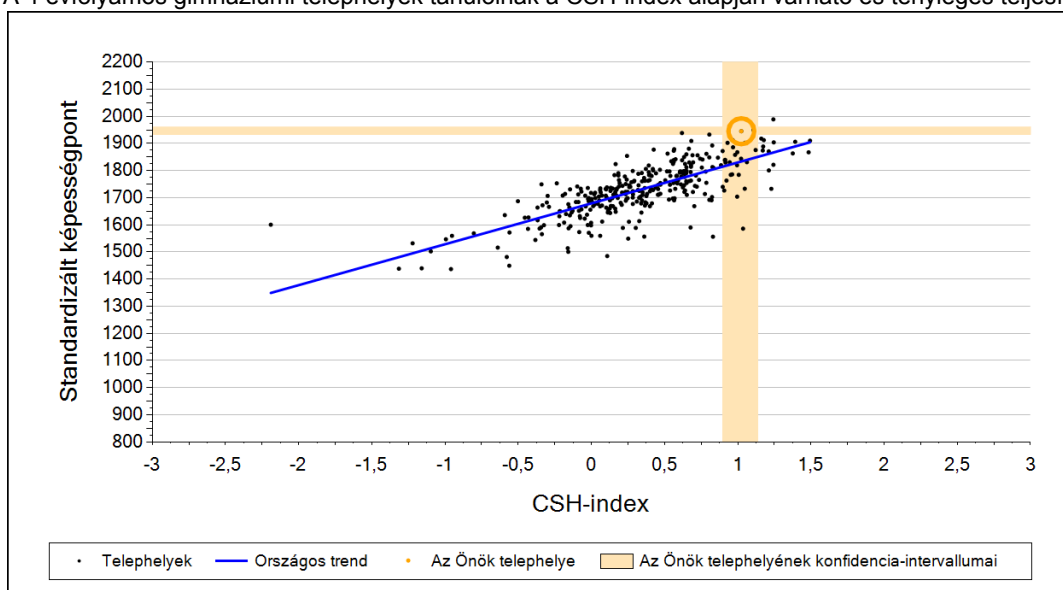


## 2a Átlageredmény a CSH-index tükrében\*

A telephelyek tanulóinak a CSH-index alapján várható és tényleges teljesítménye



A 4 évfolyamos gimnáziumi telephelyek tanulóinak a CSH-index alapján várható és tényleges teljesítménye



Telephelyeik eredménye a regressziós becslés alapján várható eredmény tükrében

Telephelyük tényleges eredménye	1945	(1934;1961)
Várható eredmény az összes telephelyre illesztett regressziós egyenes alapján	1856	(a tényleges eredmény ennél szignifikánsan jobb)
Várható eredmény a 4 évfolyamos gimnáziumi telephelyekre illesztett regressziós egyenes alapján	1834	(a tényleges eredmény ennél szignifikánsan jobb)

A CSH-index átlagértéke és az átlag megbízhatósági tartománya

<b>Az Önök telephelyén</b>	<b>1,024</b>	<b>(0,896;1,137)</b>
Országosan	0,019	(0,010;0,030)
4 évfolyamos gimnáziumokban	0,428	(0,420;0,440)

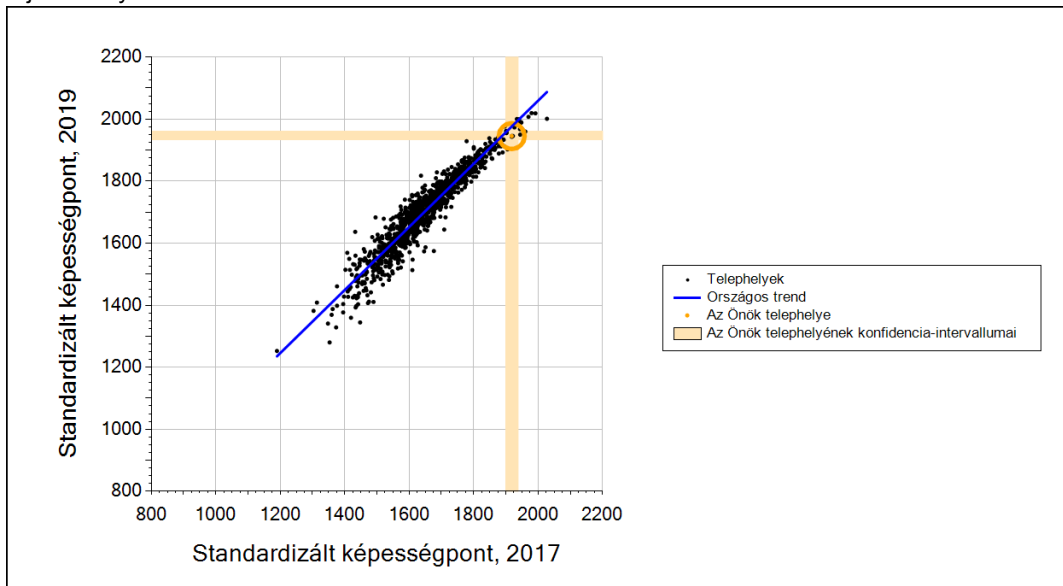
\* Csak azok a telephelyek szerepelnek az ábrákon, amelyeken legalább a diákok kétharmadára és legalább tíz tanulóra kiszámítható a CSH-index, és a CSH-indexszel rendelkező diákok átlaga belesik az összes diák képességátlagának konfidencia-intervallumába mindkét felmért terület esetében.



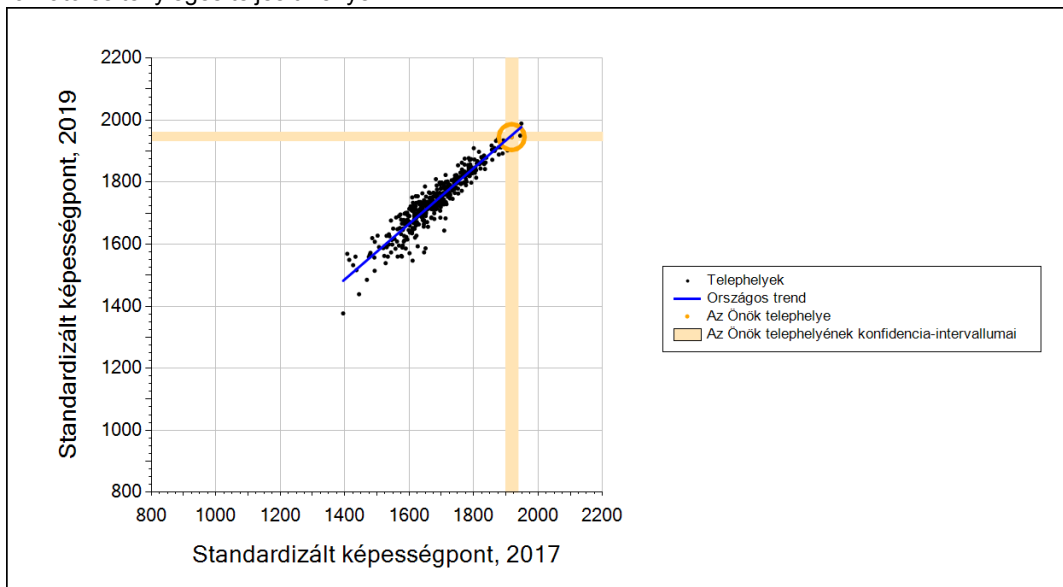
**2b**

**Átlageredmény a tanulók korábbi eredményének tükrében\***

A telephely tanulóinak a két évvel korábbi mérésben elért átlageredményük alapján várható és tényleges teljesítménye



A 4 évfolyamos gimnáziumi telephelyek tanulóinak a két évvel korábbi mérésben elért átlageredményük alapján várható és tényleges teljesítménye



Telephelyeik eredménye a regressziós becslés alapján várható eredmény tükrében

Telephelyük 2019-es eredménye	1945	(1934;1961)
Telephelyük tanulóinak 2017-es átlageredménye	1918	(1899;1938)
Várható eredmény az összes telephelyre illesztett regressziós egyenes alapján	1976	(a tényleges eredmény ennél szignifikánsan gyengébb)
Várható eredmény a 4 évfolyamos gimnáziumi telephelyekre illesztett regressziós egyenes alapján	1951	(a tényleges eredmény ettől nem különbözik szignifikánsan)

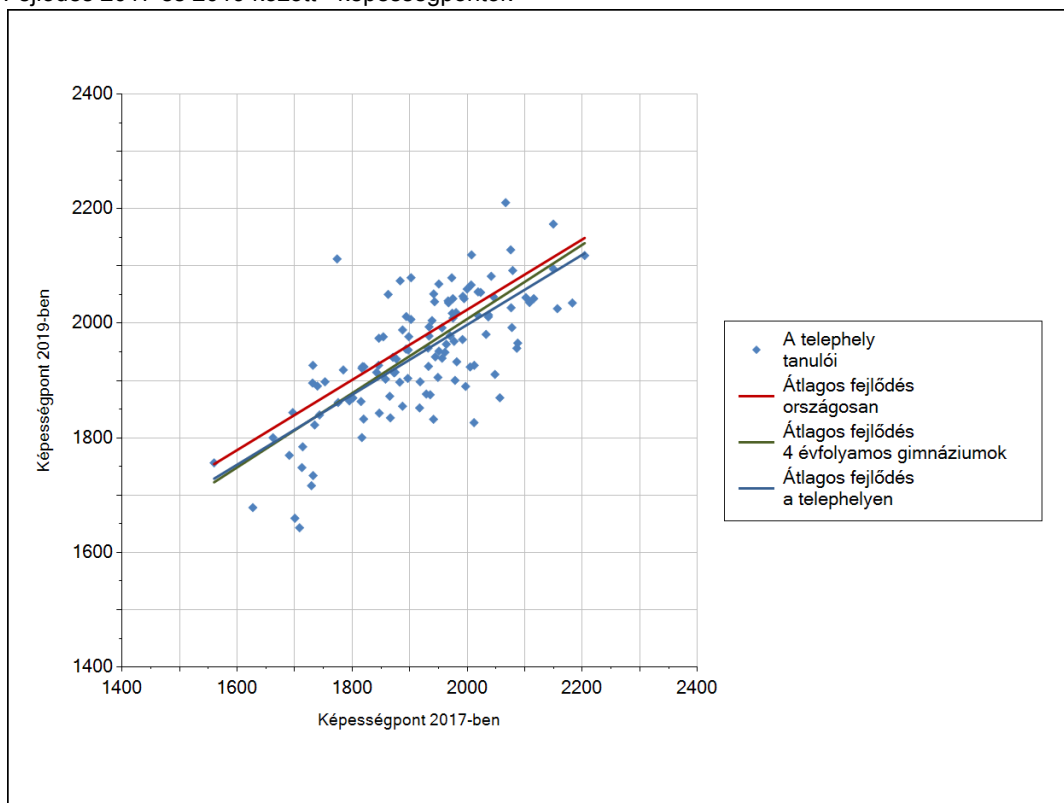
\* Csak azok a telephelyek szerepelnek az ábrán, amelyek esetében legalább a tanulók kétharmada és legalább tíz tanuló megírta a két évvel korábbi mérést, és amelyeken a korábbi eredménnyel rendelkező diákok e mérésbeli átlaga beleesik az összes diák e mérésben elért képességátlagának konfidencia-intervallumába mindkét területen.

**3a**

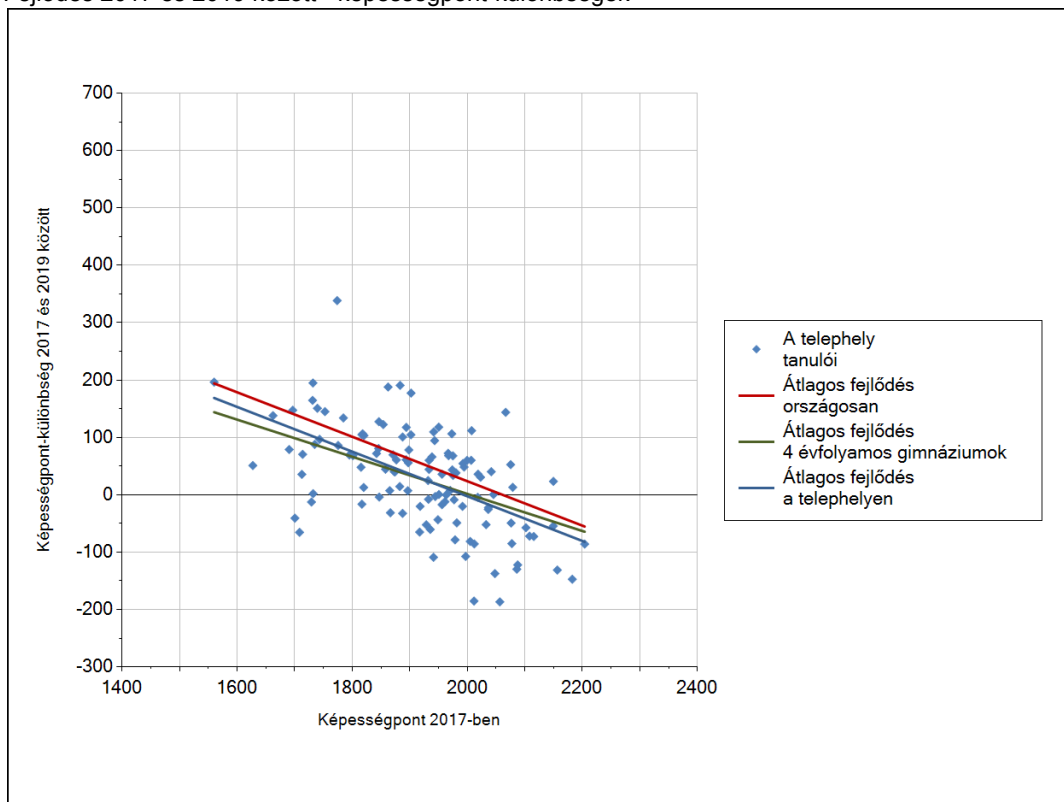
**A tanulók fejlődése a telephelyen**

Matematika

Fejlődés 2017 és 2019 között - képességpontok



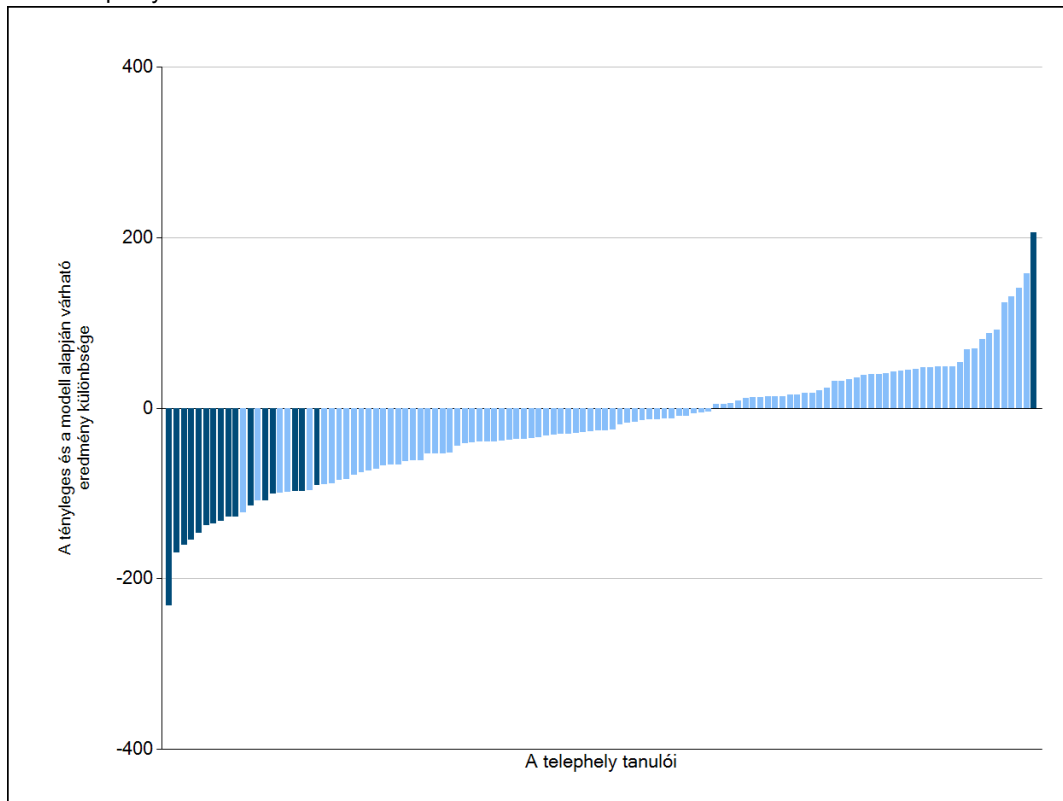
Fejlődés 2017 és 2019 között - képességpont-különbségek



3b

## A tanulók egyéni fejlődése a komplex fejlődési modell alapján\*

A tanulók tényleges eredménye és a komplex modell alapján becsült, várható eredménye közötti különbségek az Önök telephelyén



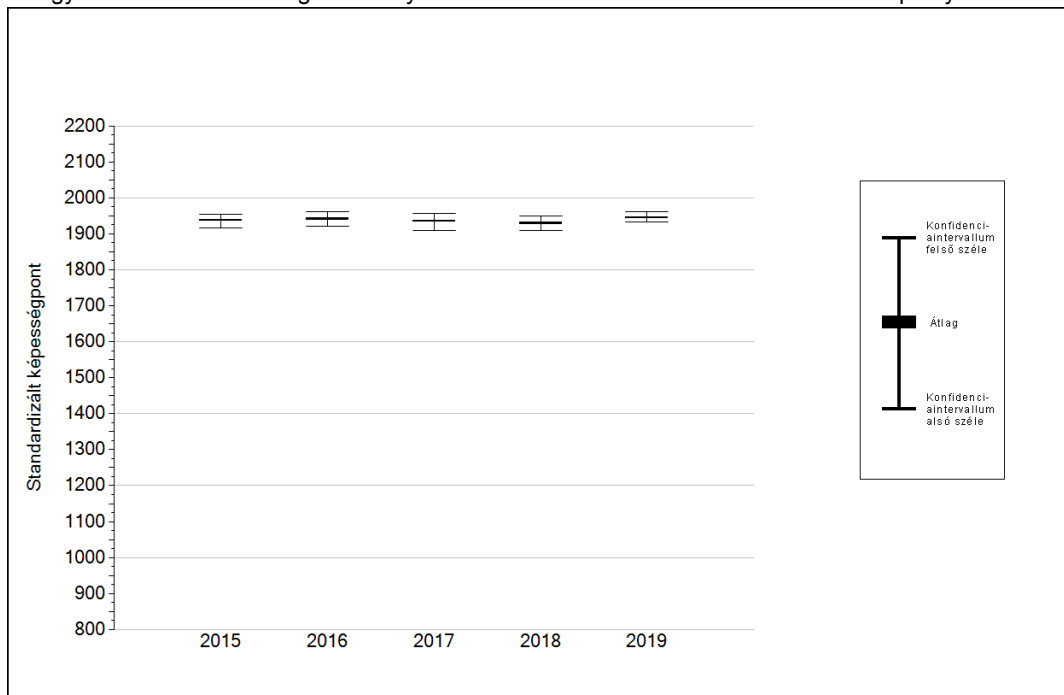
Sötétebb színnel jelöltük, ha a tanuló eredménye szignifikánsan különbözik a komplex fejlődési modell alapján várható eredménytől.

\* A komplex fejlődési modellben a tanulók becsült, várható eredményének meghatározásakor a tanuló korábbi eredményei mellett a fejlődést befolyásoló egyéb tényezőket is figyelembe veszünk. Ilyenek pl. a szociális, gazdasági és kulturális háttérét mérő jellemzők, a tanuló neme, az osztály és a telephely tanulóinak két évvel korábbi átlageredménye, valamint a telephely alapvető jellemzői, mint a képzési forma és a település típusa. A becsült érték tehát azt jelképezi, hogy a hasonló családi háttérű, ugyanolyan nemű tanulók, akiknek két évvel korábbi eredménye hasonló volt, emellett 2019-ben hasonló osztályba és telephelyre jártak, átlagosan milyen eredményt értek el a 2019. évi felmérésben. A modellről bővebben az Útmutató a telephelyi jelentés ábráinak értelmezéséhez dokumentumban olvashatnak.

4a

### Az átlageredmény alakulása a 10. évfolyamon

Az egyes években elért átlageredmények és konfidencia-intervallumaik az Önök telephelyén



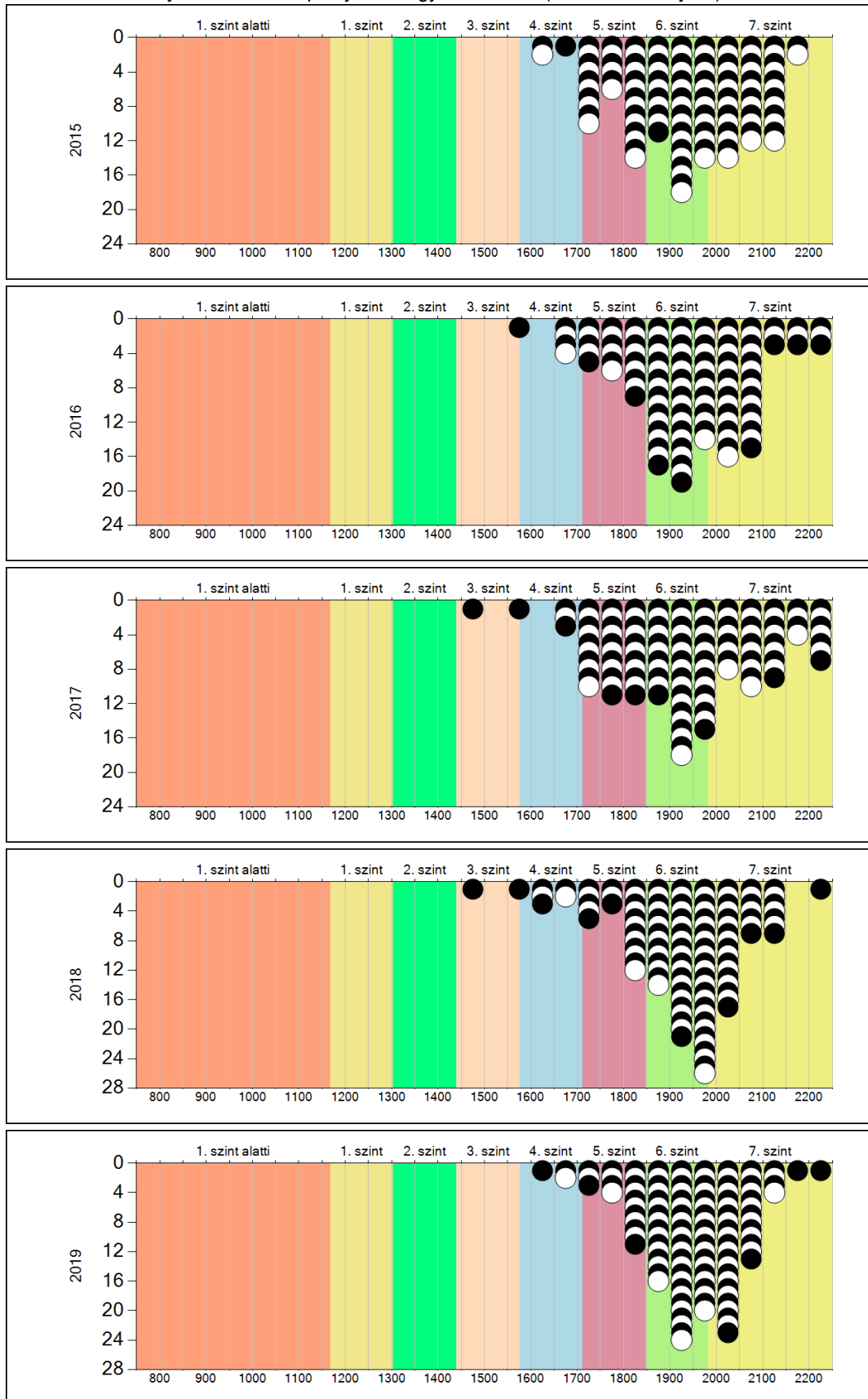
Év	Átlag (konf. int.)	A 2019. évi eredmény és a korábbi évek eredményei közötti különbség (konf.int.)
2019	1945 (1934;1961)	-
2018	1929 (1910;1949) <span style="color:blue">⊙</span>	16 (-13;47)
2017	1935 (1910;1958) <span style="color:blue">⊙</span>	10 (-25;45)
2016	1941 (1921;1961) <span style="color:blue">⊙</span>	4 (-27;39)
2015	1938 (1916;1953) <span style="color:blue">⊙</span>	8 (-21;42)

- ▲ A 2019. évi eredmény szignifikánsan magasabb
- ⊙ Nincs szignifikáns változás a 2019. évi eredményekben
- ▼ A 2019. évi eredmény szignifikánsan alacsonyabb

4b

A képességeloszlás alakulása a 10. évfolyamon

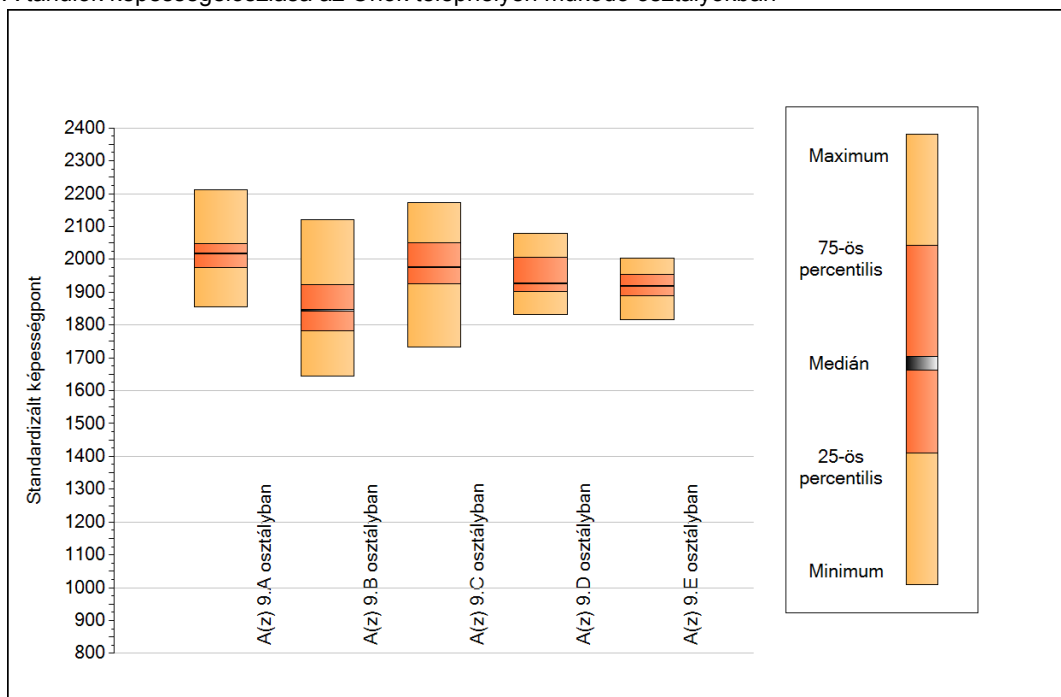
A tanulók eredményei az Önök telephelyén az egyes években (1 kör 1 tanulót jelöl)



5a

## A képességeloszlás néhány jellemzője osztályonként

A tanulók képességeloszlása az Önök telephelyén működő osztályokban



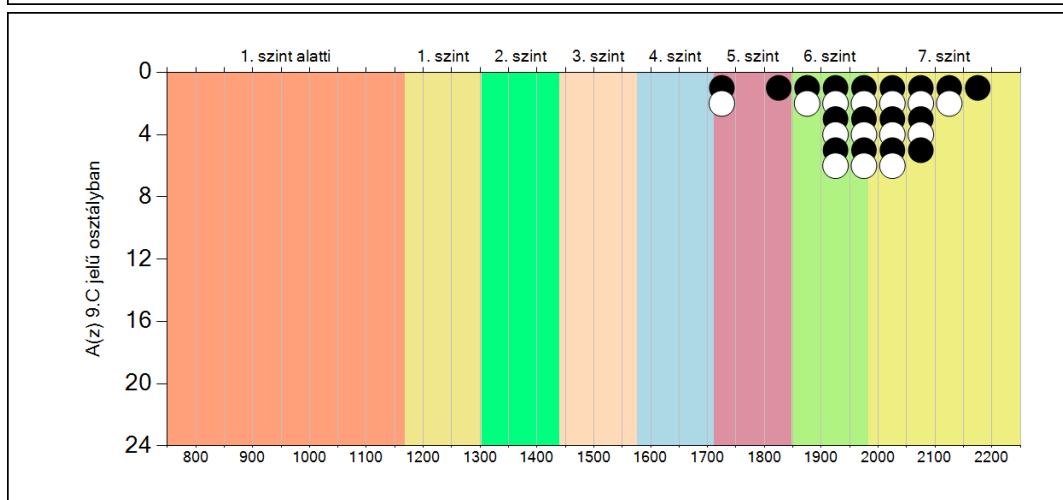
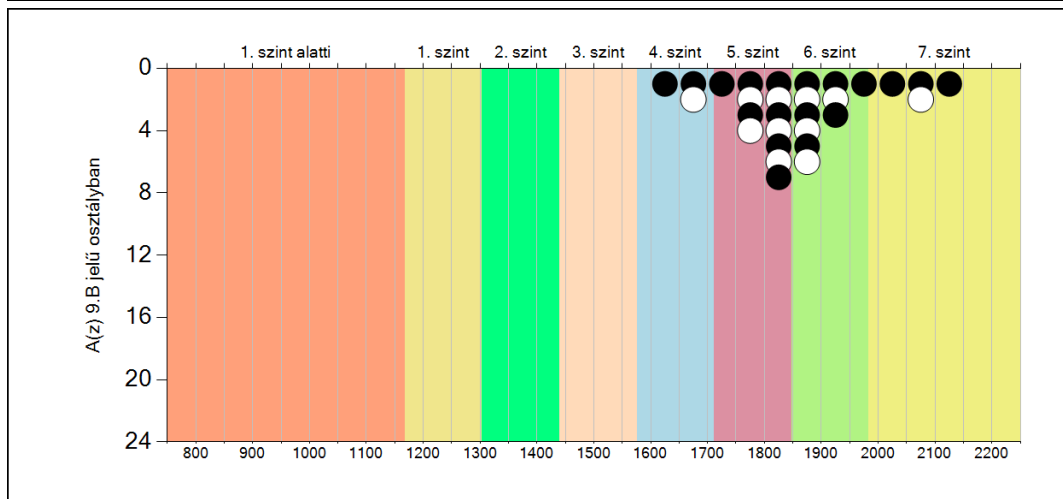
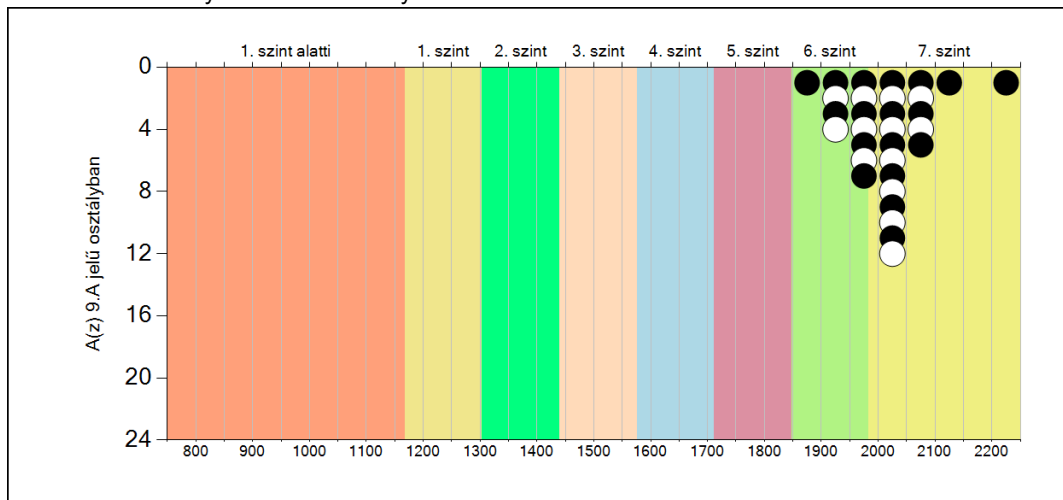
A tanulók képességeloszlása az Önök osztályaiban

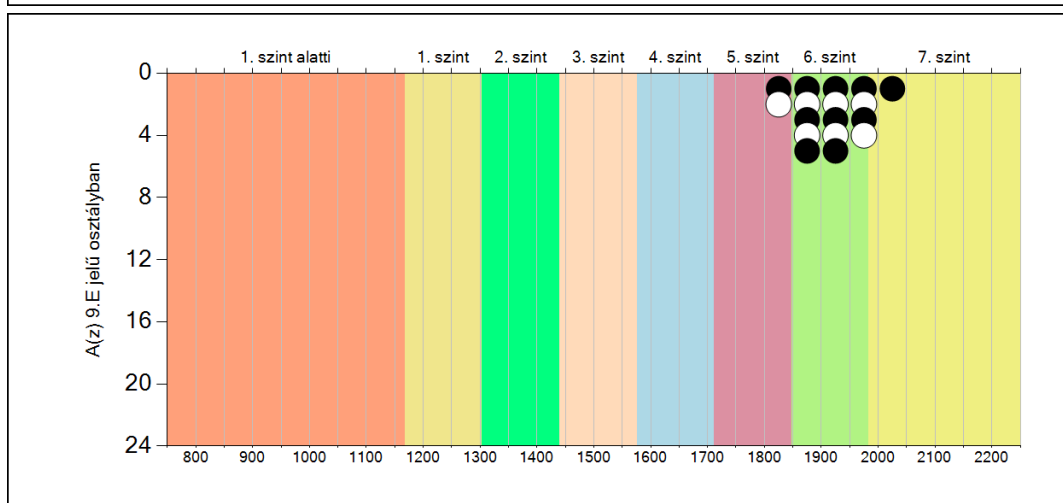
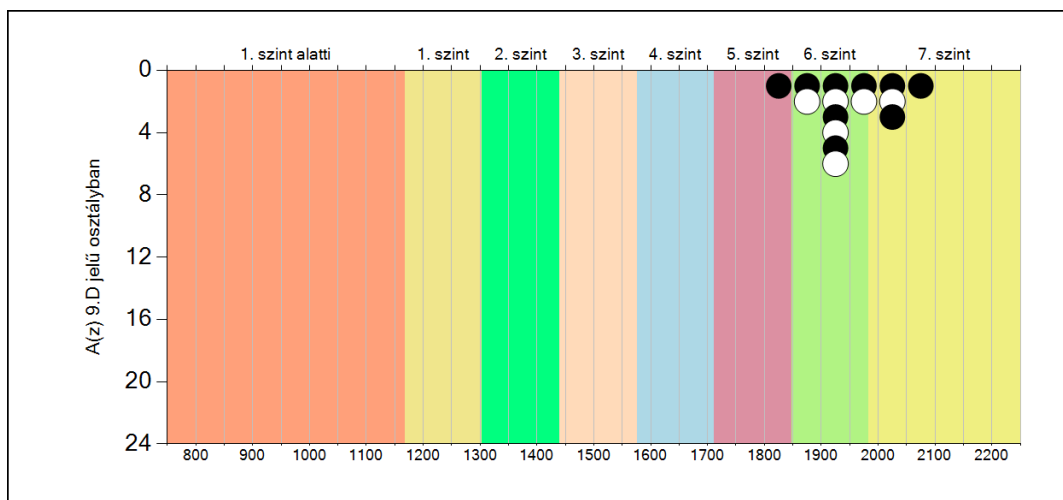
	Minimum	25 percent.	Medián	75 percent.	Maximum
<b>A(z) 9.A osztályban</b>	1855	1974	2017	2047	2211
<b>A(z) 9.B osztályban</b>	1643	1783	1844	1922	2119
<b>A(z) 9.C osztályban</b>	1734	1926	1977	2049	2173
<b>A(z) 9.D osztályban</b>	1832	1901	1927	2005	2079
<b>A(z) 9.E osztályban</b>	1817	1889	1919	1954	2005

**5b**

**A képességeloszlás osztályonként**

A tanulók eredményei az Önök osztályaiban



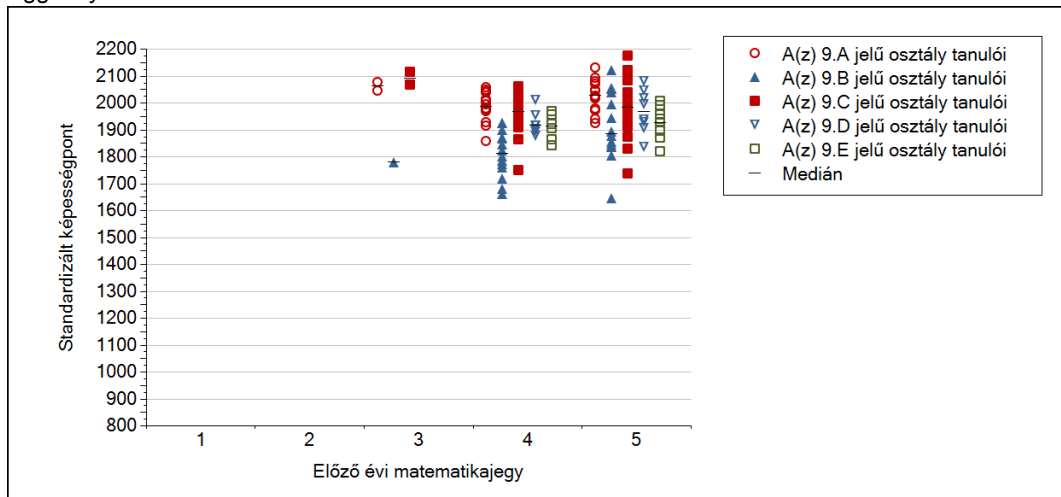




5c

## A képességeloszlás az előző év végi matematikajegy függvényében

A tanulók képességeloszlása az Önök telephelyén működő osztályokban az előző év végi matematikajegy függvényében

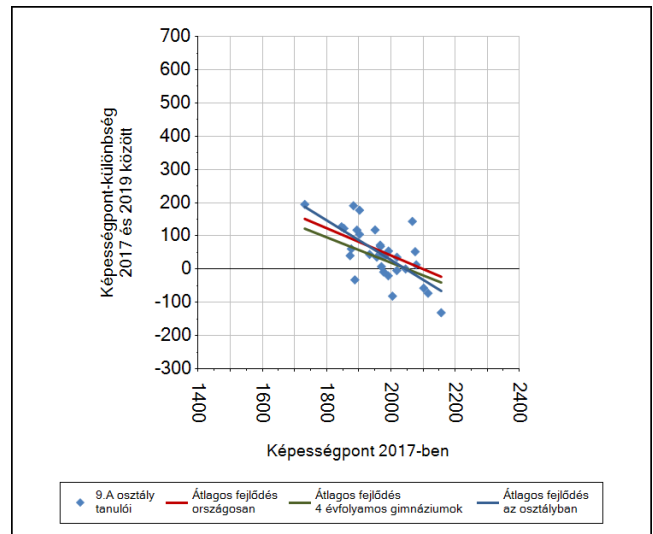
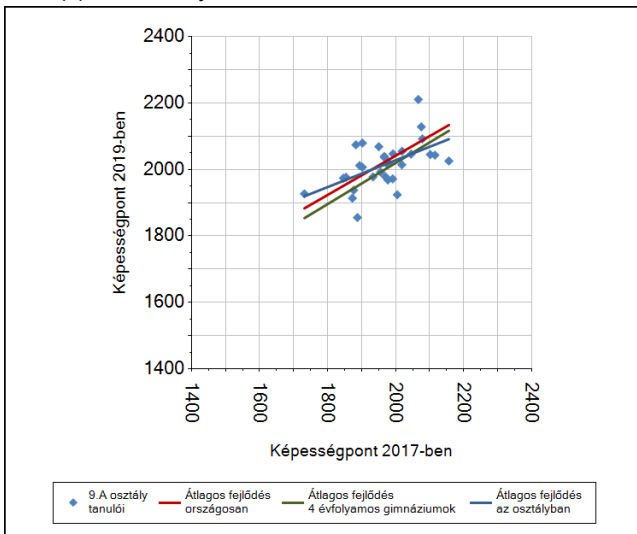


Matematika

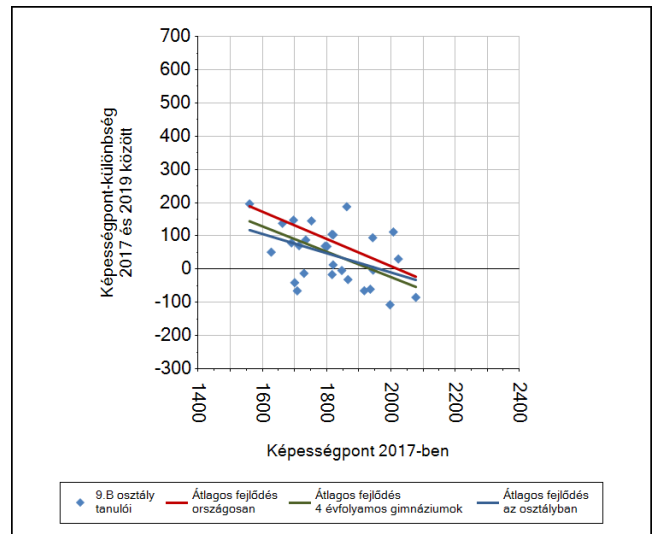
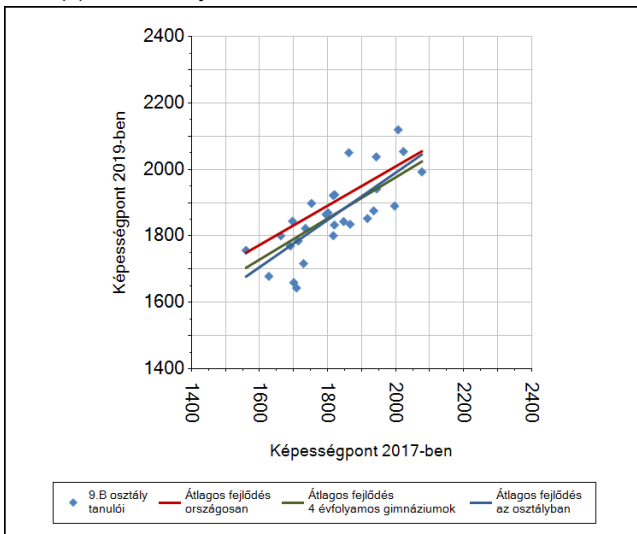
	Előző év végi matematikajegy	Minimum	Medián	Maximum
A(z) 9.A jelű osztály	1	-	-	-
	2	-	-	-
	3	2045	2059	2074
	4	1855	1985	2055
	5	1924	2025	2211
A(z) 9.B jelű osztály	1	-	-	-
	2	-	-	-
	3	1778	1778	1778
	4	1660	1811	1924
	5	1643	1883	2119
A(z) 9.C jelű osztály	1	-	-	-
	2	-	-	-
	3	2067	2090	2112
	4	1748	1964	2060
	5	1734	1981	2173
A(z) 9.D jelű osztály	1	-	-	-
	2	-	-	-
	3	-	-	-
	4	1877	1914	2009
	5	1832	1965	2079
A(z) 9.E jelű osztály	1	-	-	-
	2	-	-	-
	3	-	-	-
	4	1840	1911	1968
	5	1817	1925	2005

## 6a A tanulók fejlődése osztályonként

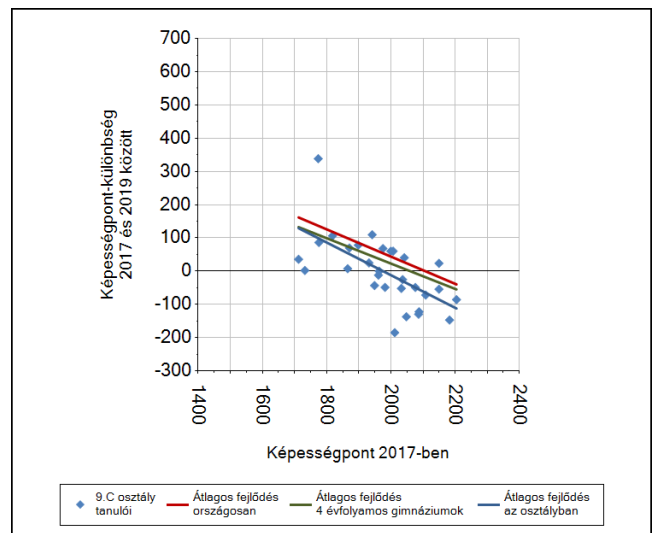
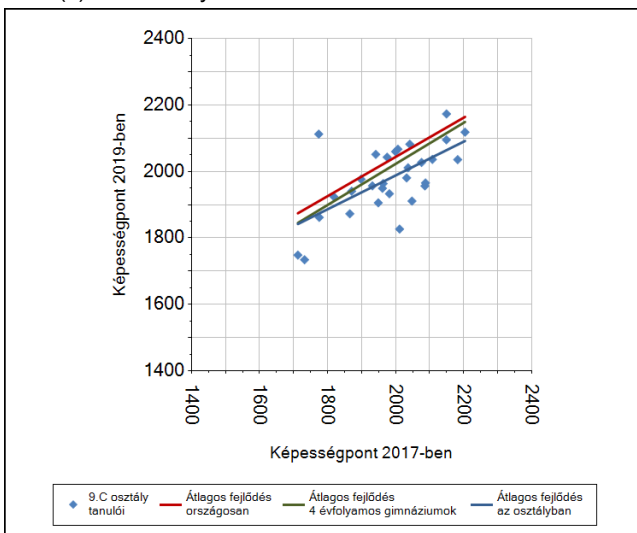
A(z) 9.A osztály tanulói



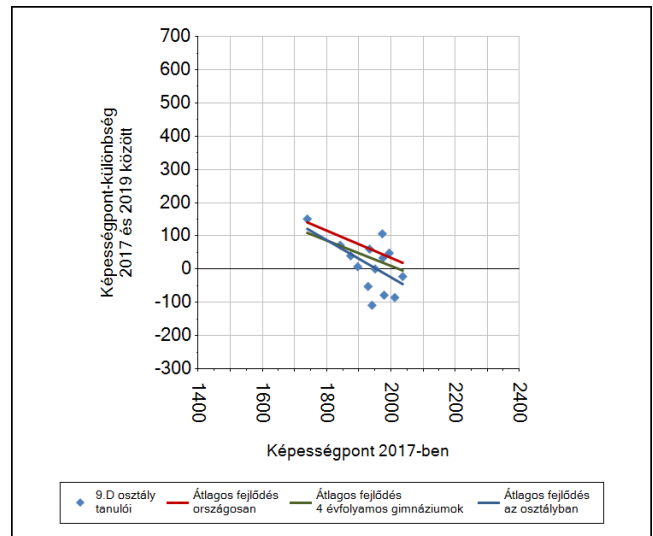
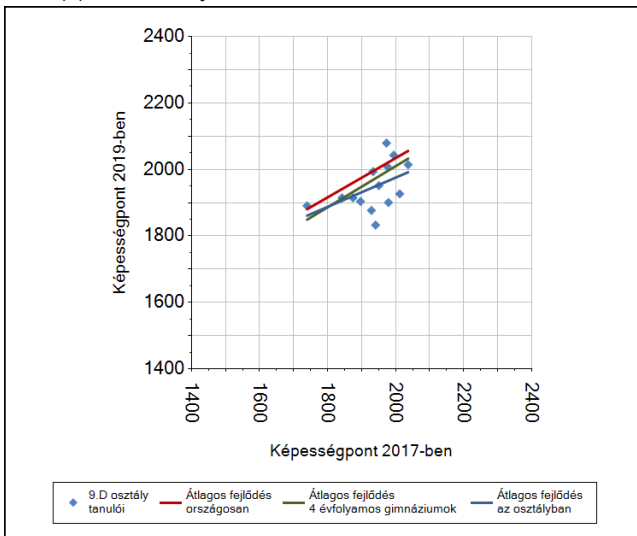
A(z) 9.B osztály tanulói



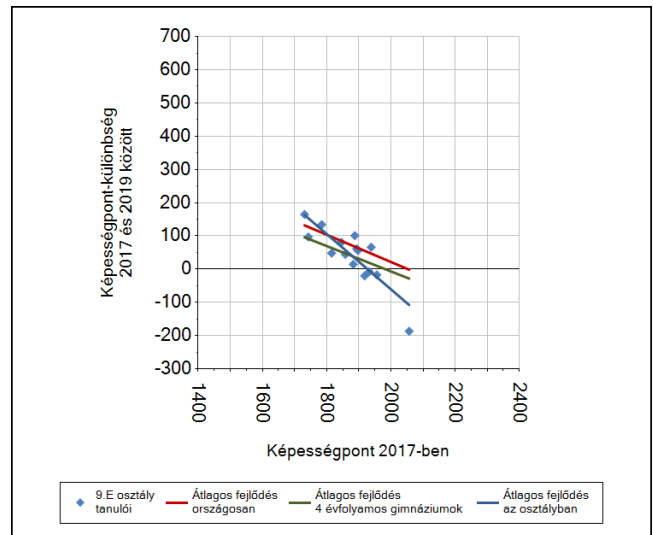
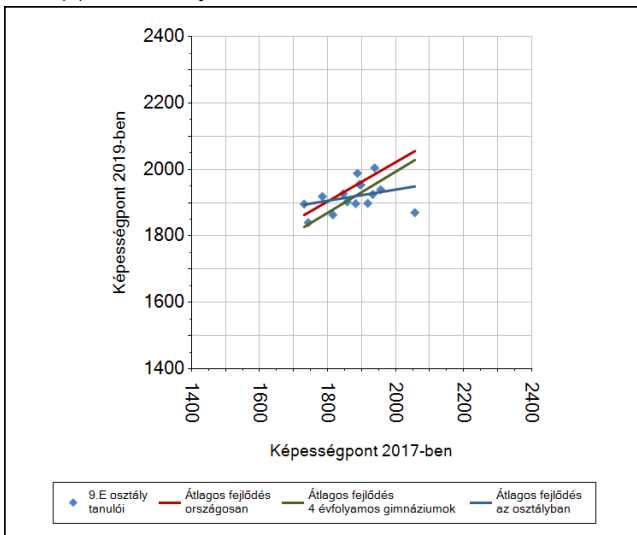
A(z) 9.C osztály tanulói



A(z) 9.D osztály tanulói



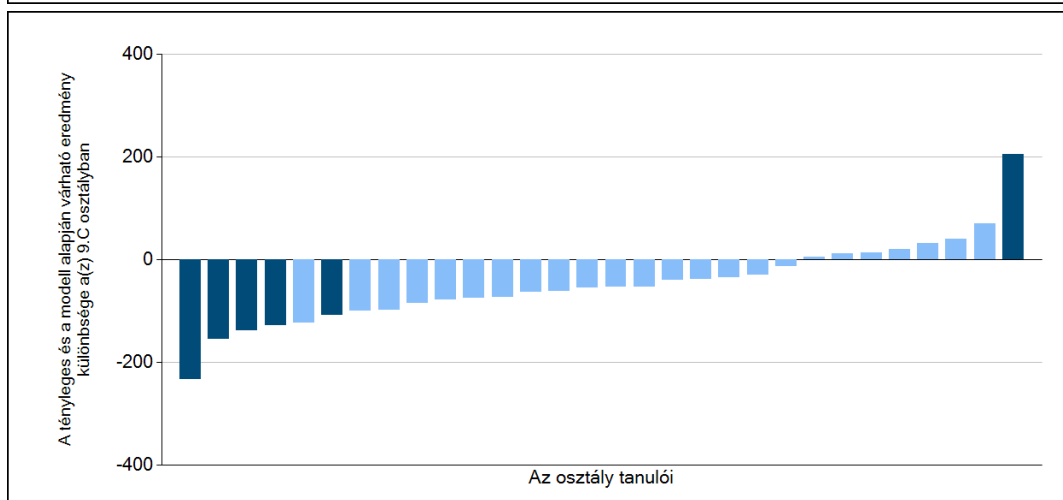
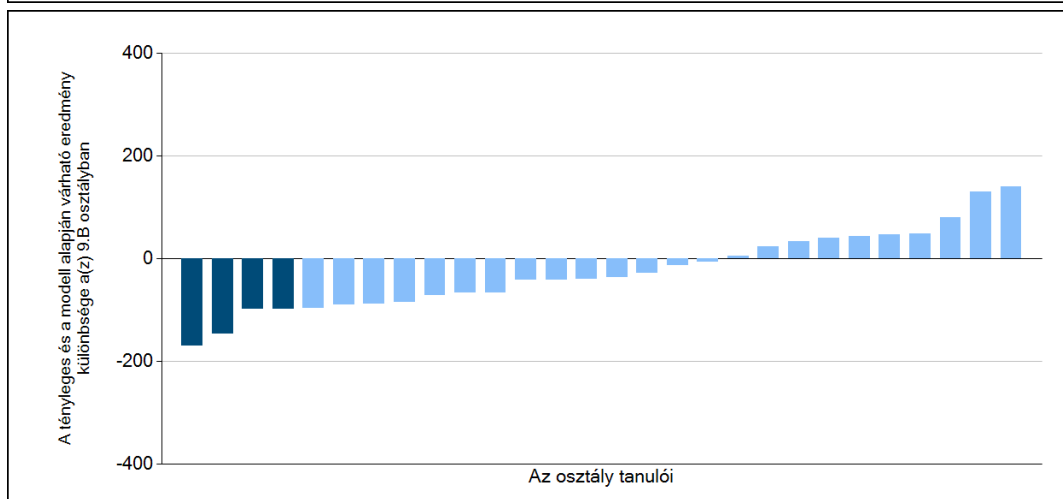
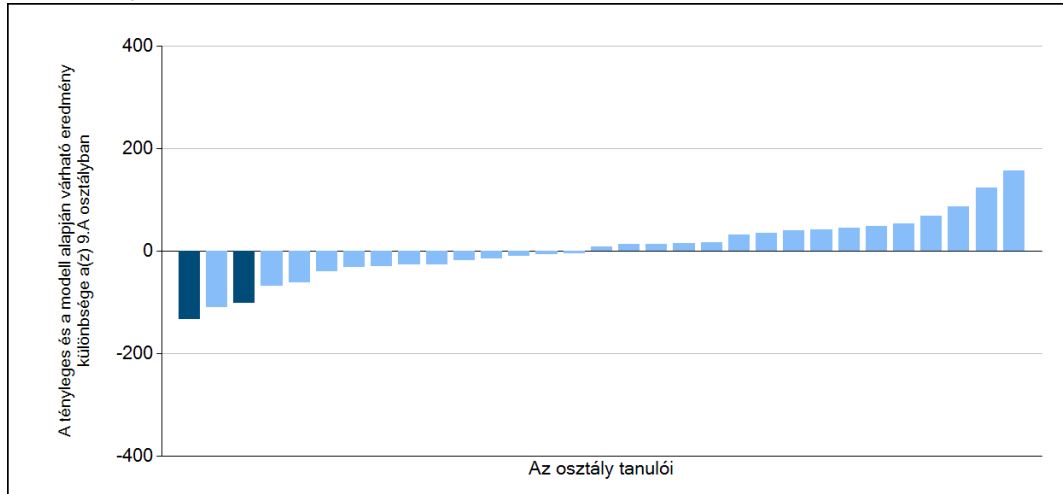
A(z) 9.E osztály tanulói

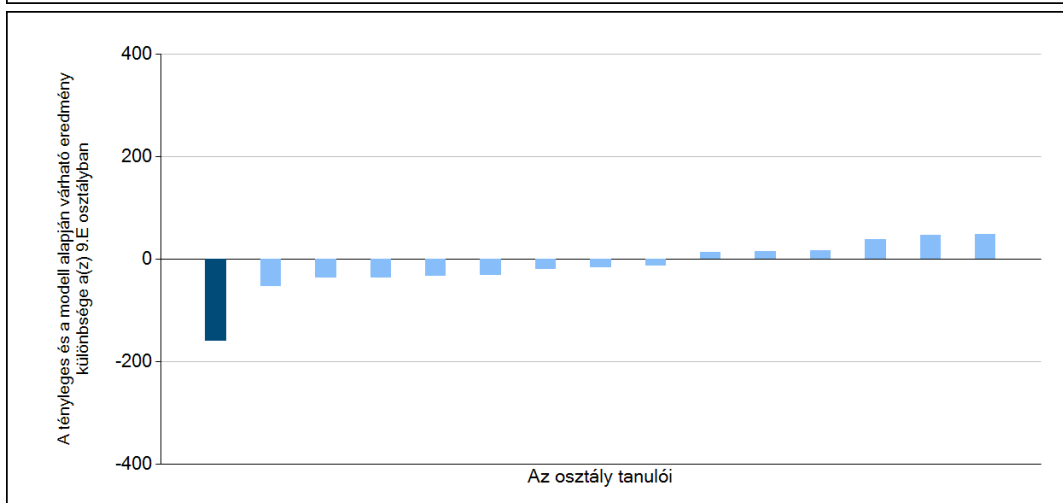
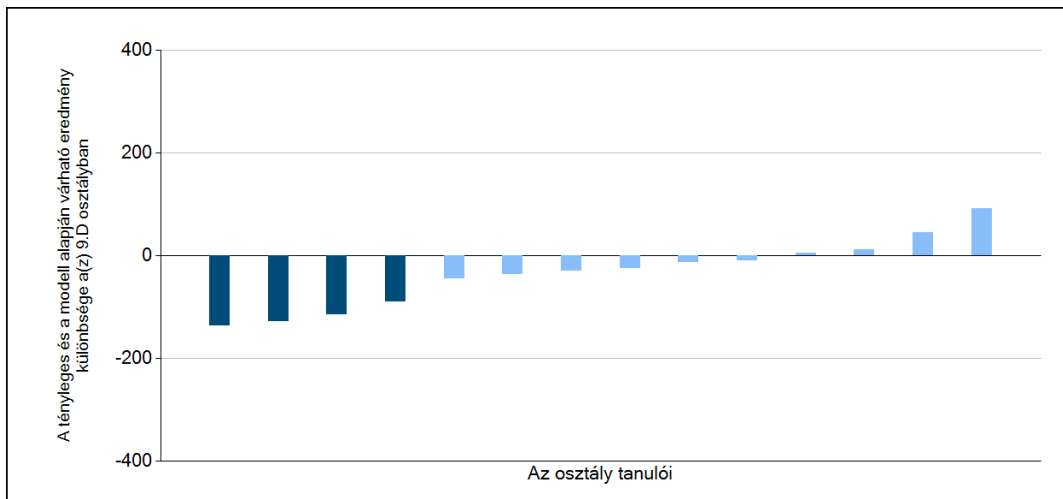


6b

## A tanulók egyéni fejlődése a komplex fejlődési modell alapján osztályonként\*

A tanulók tényleges eredménye és a komplex modell alapján becsült, várható eredménye közötti különbségek az Önök osztályaiban





Sötétebb színnel jelöltük, ha a tanuló eredménye szignifikánsan különbözik a komplex fejlődési modell alapján várható eredménytől.

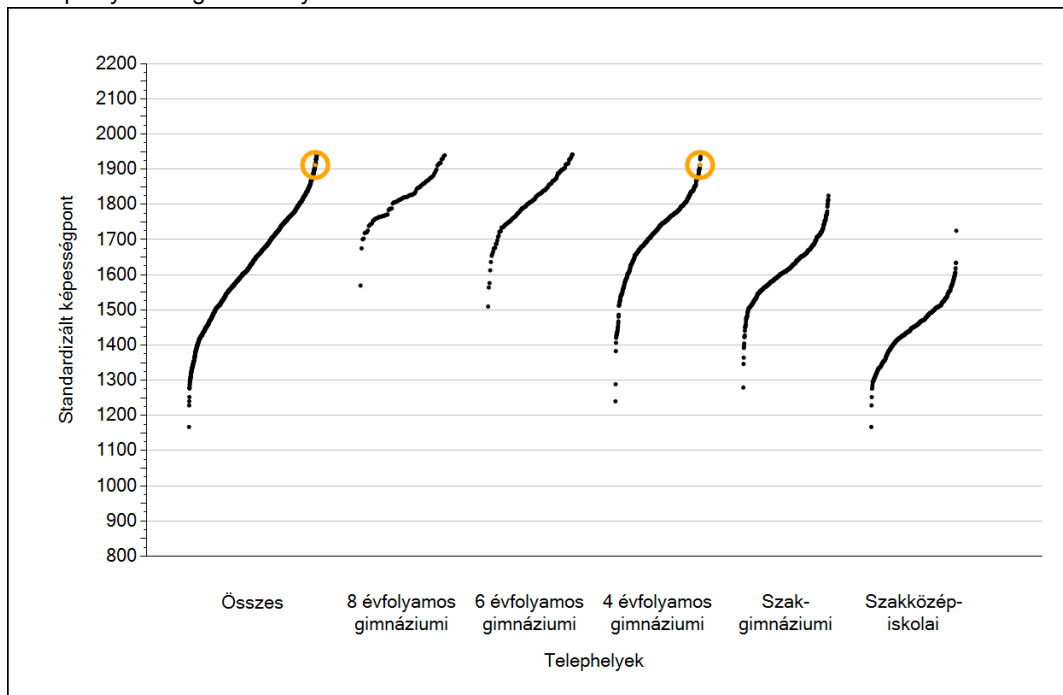
\* A komplex fejlődési modellben a tanulók becsült, várható eredményének meghatározásakor a tanuló korábbi eredményei mellett a fejlődést befolyásoló egyéb tényezőket is figyelembe veszünk. Ilyenek pl. a szociális, gazdasági és kulturális háttérét mérő jellemzők, a tanuló neve, az osztály és a telephely tanulójának két évvel korábbi átlageredménye, valamint a telephely alapvető jellemzői, mint a képzési forma és a település típusa. A becsült érték tehát azt jelképezi, hogy a hasonló családi háttérű, ugyanolyan nemű tanulók, akiknek két évvel korábbi eredménye hasonló volt, emellett 2019-ben hasonló osztályba és telephelyre jártak, átlagosan milyen eredményt értek el a 2019. évi felmérésben. A modellről bővebben az Útmutató a telephelyi jelentés ábráinak értelmezéséhez dokumentumban olvashatnak.



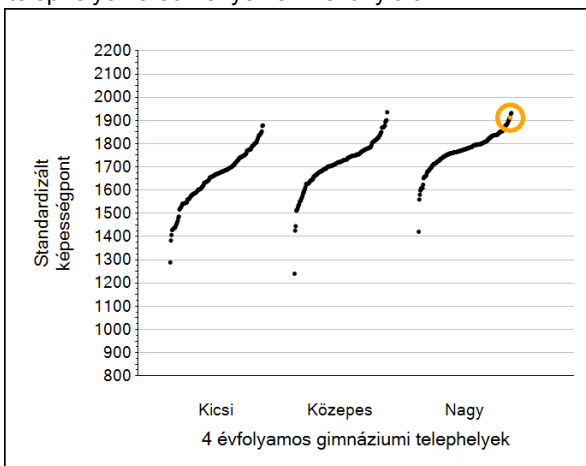
## Szövegértés

# 1a Átlageredmények

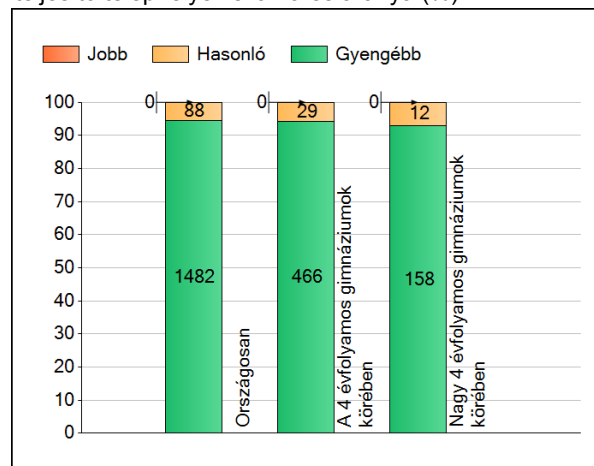
A telephelyek átlageredményeinek összehasonlítása



Az Önök eredményei a 4 évfolyamos gimnáziumi telephelyek eredményeihez viszonyítva



A szignifikánsan jobban, hasonlóan, illetve gyengébben teljesítő telephelyek száma és aránya (%)



A tanulók átlageredménye és az átlag megbízhatósági tartománya (konfidencia-intervalluma)

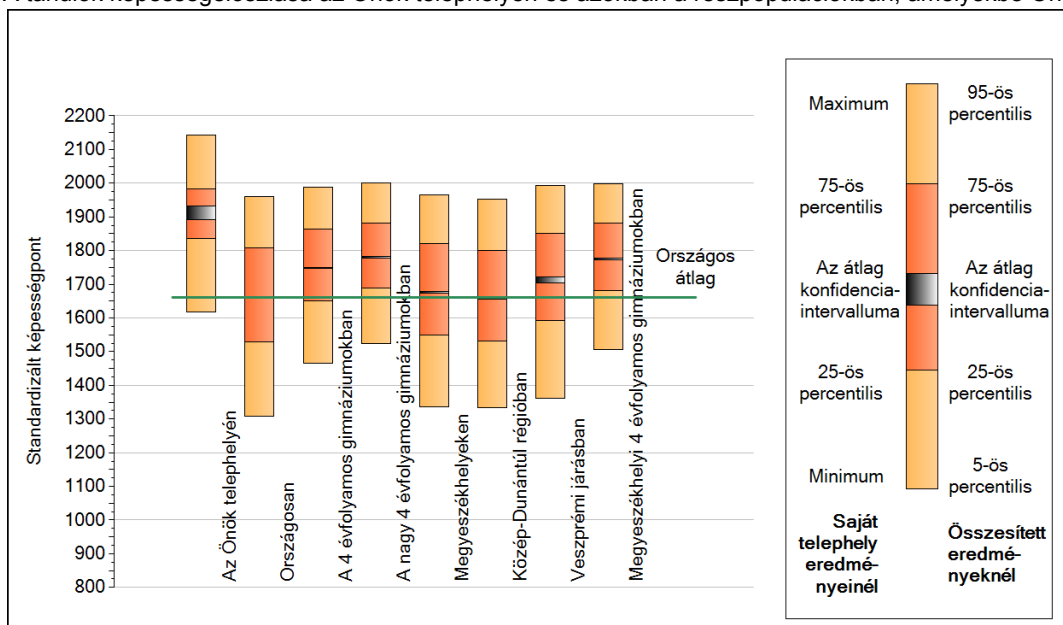
<b>Az Önök telephelyén</b>	<b>1912 (1892;1932)</b>	
Országosan	1661 (1660;1662)	
8 évfolyamos gimnáziumokban	1825 (1820;1829)	
6 évfolyamos gimnáziumokban	1816 (1812;1820)	
4 évfolyamos gimnáziumokban	1749 (1748;1751)	Kis 4 évf. gimn. 1668 (1663;1674)
Szaggimnáziumokban	1632 (1630;1634)	Közepes 4 évf. gimn. 1717 (1713;1721)
Szakközépiskolákban	1447 (1445;1449)	Nagy 4 évf. gimn. 1779 (1778;1781)



1b

## A képességeloszlás néhány jellemzője

A tanulók képességeloszlása az Önök telephelyén és azokban a részpopulációkban, amelyekbe Önök is tartoznak



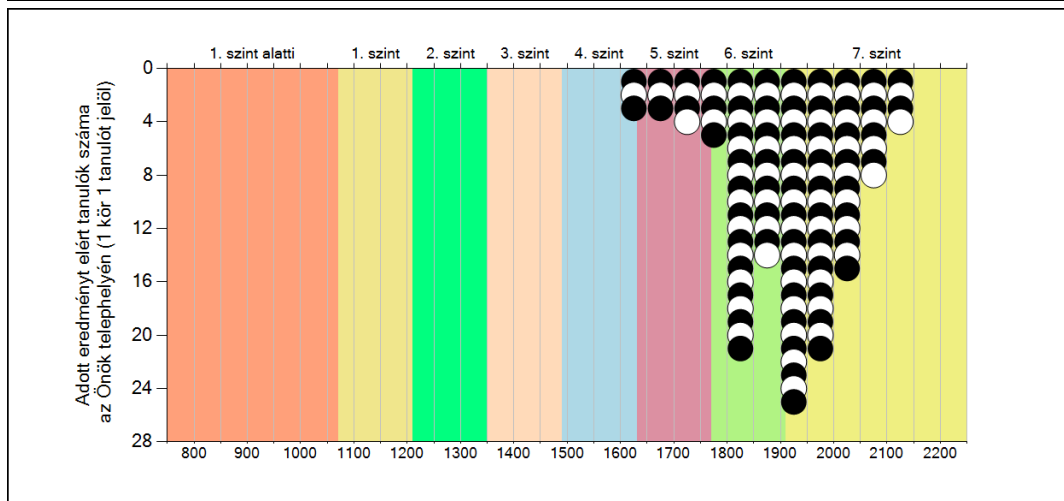
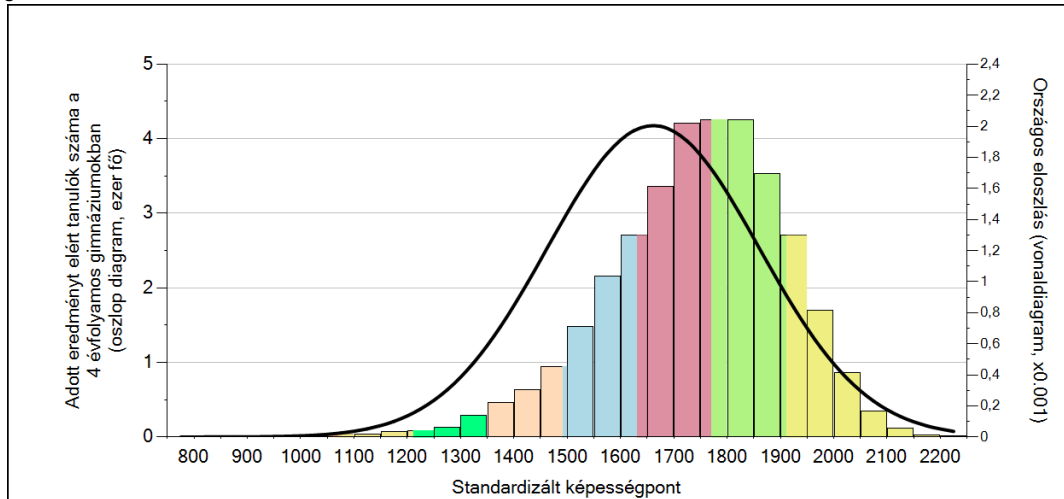
A tanulók képességeloszlása az egyes részpopulációkban

	Min. / 5-ös perc.	25-ös perc.	Átlag (konf. int.)	75-ös perc.	Max. / 95-ös perc.
<b>Az Önök telephelyén</b>	1617	1835	1912 (1892;1932)	1982	2143
Országosan	1309	1529	1661 (1660;1662)	1808	1959
A 4 évfolyamos gimnáziumokban	1465	1650	1749 (1748;1751)	1863	1988
A nagy 4 évfolyamos gimnáziumokban	1524	1689	1779 (1778;1781)	1881	2000
Megyeszékhelyeken	1335	1549	1676 (1675;1678)	1820	1965
Közép-Dunántúl régióban	1334	1531	1659 (1656;1662)	1802	1953
Veszprémi járásban	1362	1593	1713 (1705;1721)	1850	1992
Megyeszékhelyi 4 évfolyamos gimnáziumokban	1507	1682	1774 (1772;1777)	1882	1998

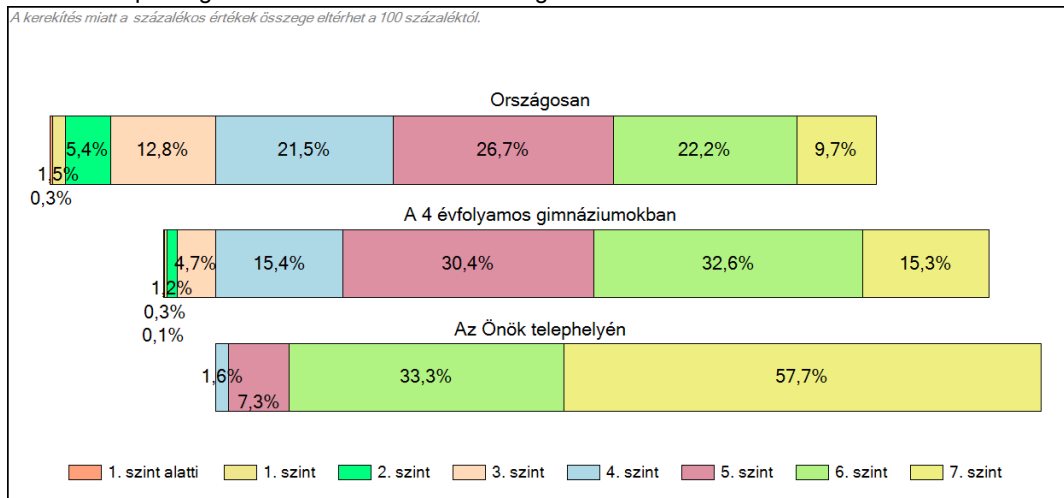
Szövegértés

## 1c Képességeloszlás

Az országos eloszlás, valamint a tanulók eredményei a 4 évfolyamos gimnáziumokban és az Önök 4 évfolyamos gimnáziumában



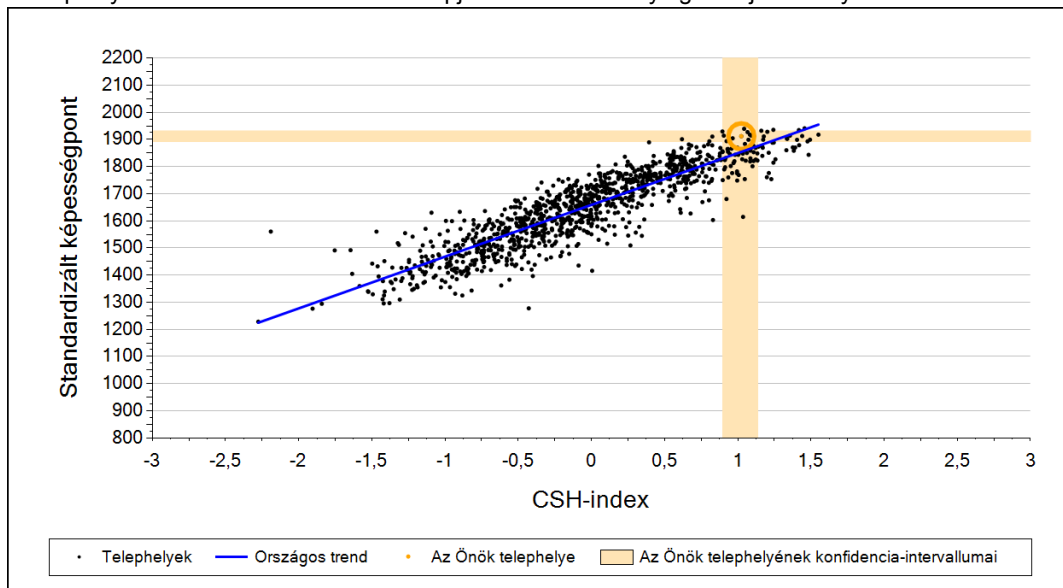
A tanulók képességszintek szerinti százalékos megoszlása



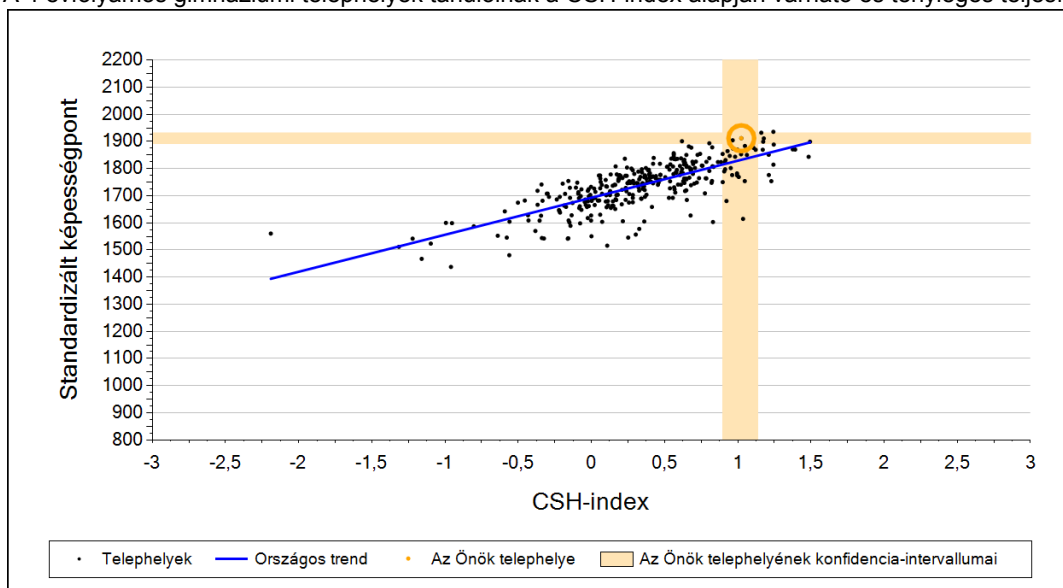
2a

## Átlageredmény a CSH-index tükrében\*

A telephelyek tanulóinak a CSH-index alapján várható és tényleges teljesítménye



A 4 évfolyamos gimnáziumi telephelyek tanulóinak a CSH-index alapján várható és tényleges teljesítménye



Telephelyeik eredménye a regressziós becslés alapján várható eredmény tükrében

Telephelyük tényleges eredménye	1912	(1892;1932)
Várható eredmény az összes telephelyre illesztett regressziós egyenes alapján	1854	(a tényleges eredmény ennél szignifikánsan jobb)
Várható eredmény a 4 évfolyamos gimnáziumi telephelyekre illesztett regressziós egyenes alapján	1832	(a tényleges eredmény ennél szignifikánsan jobb)

A CSH-index átlagértéke és az átlag megbízhatósági tartománya

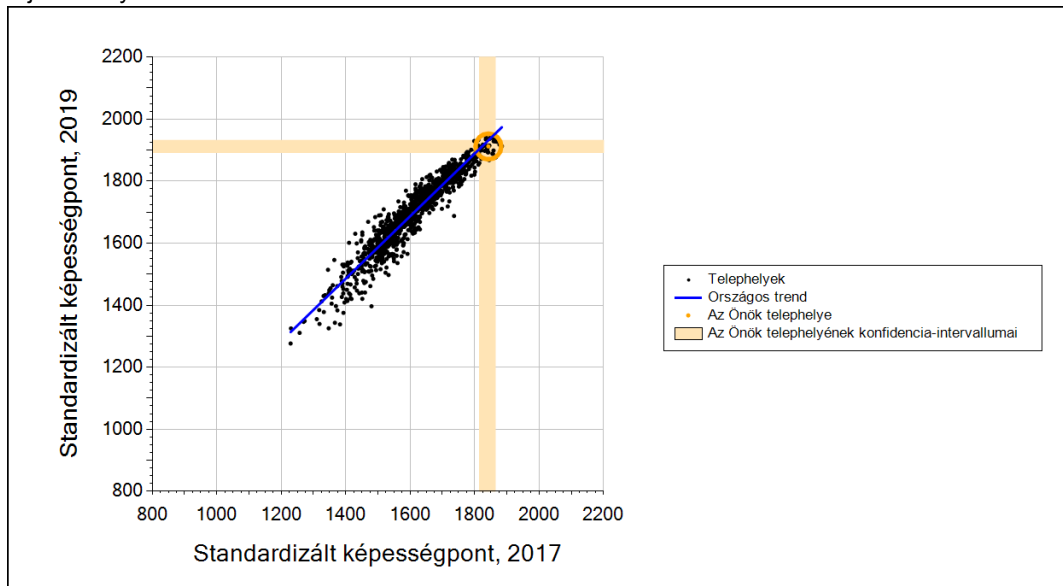
<b>Az Önök telephelyén</b>	<b>1,024</b>	<b>(0,896;1,137)</b>
Országosan	0,019	(0,010;0,030)
4 évfolyamos gimnáziumokban	0,428	(0,420;0,440)

\* Csak azok a telephelyek szerepelnek az ábrákon, amelyeken legalább a diákok kétharmadára és legalább tíz tanulóra kiszámítható a CSH-index, és a CSH-indexszel rendelkező diákok átlaga belesik az összes diák képességátlagának konfidencia-intervallumába mindkét felmért terület esetében.

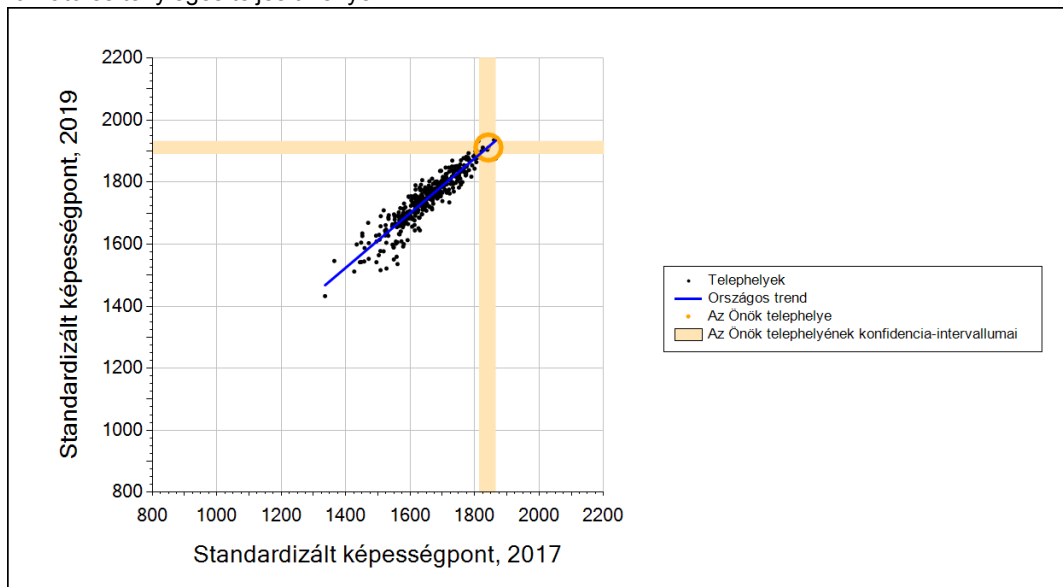
2b

## Átlageredmény a tanulók korábbi eredményének tükrében\*

A telephely tanulóinak a két évvel korábbi mérésben elért átlageredményük alapján várható és tényleges teljesítménye



A 4 évfolyamos gimnáziumi telephelyek tanulóinak a két évvel korábbi mérésben elért átlageredményük alapján várható és tényleges teljesítménye



Telephelyeik eredménye a regressziós becslés alapján várható eredmény tükrében

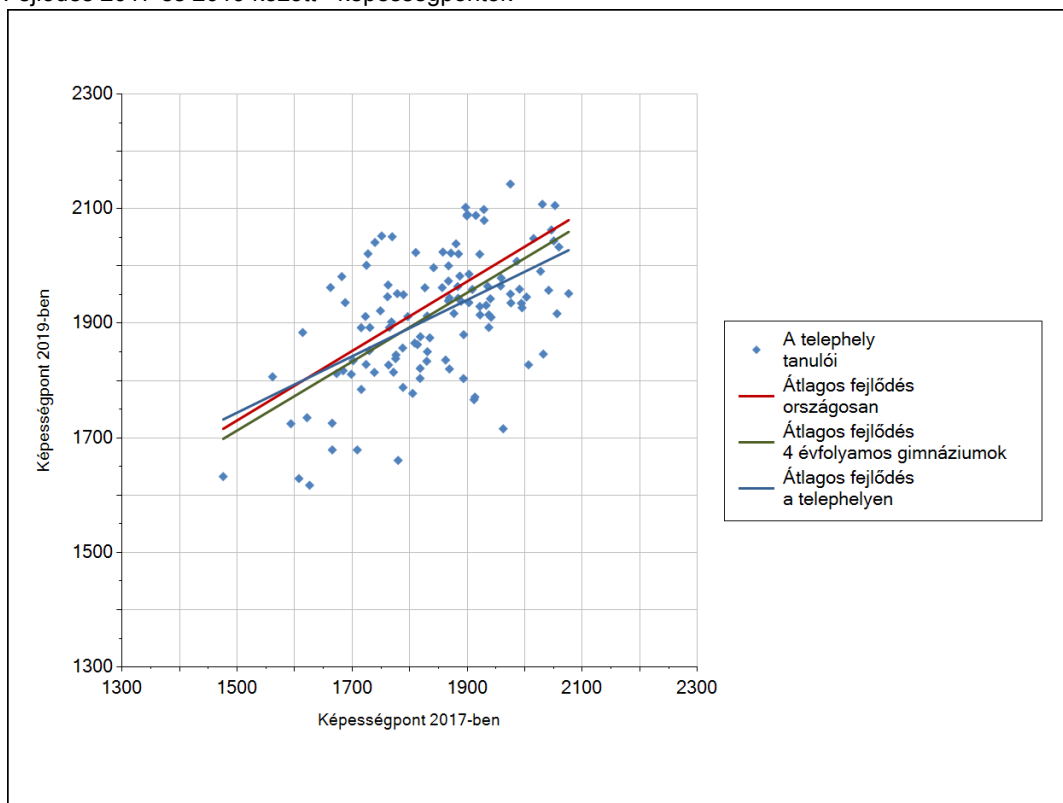
Telephelyük 2019-es eredménye	1912	(1892;1932)
Telephelyük tanulóinak 2017-es átlageredménye	1843	(1815;1864)
Várható eredmény az összes telephelyre illesztett regressziós egyenes alapján	1931	(a tényleges eredmény ettől nem különbözik szignifikánsan)
Várható eredmény a 4 évfolyamos gimnáziumi telephelyekre illesztett regressziós egyenes alapján	1914	(a tényleges eredmény ettől nem különbözik szignifikánsan)

\* Csak azok a telephelyek szerepelnek az ábrán, amelyek esetében legalább a tanulók kétharmada és legalább tíz tanuló megírta a két évvel korábbi mérést, és amelyeken a korábbi eredménnyel rendelkező diákok e mérésbeli átlaga beleesik az összes diák e mérésben elért képességátlagának konfidencia-intervallumába mindkét területen.

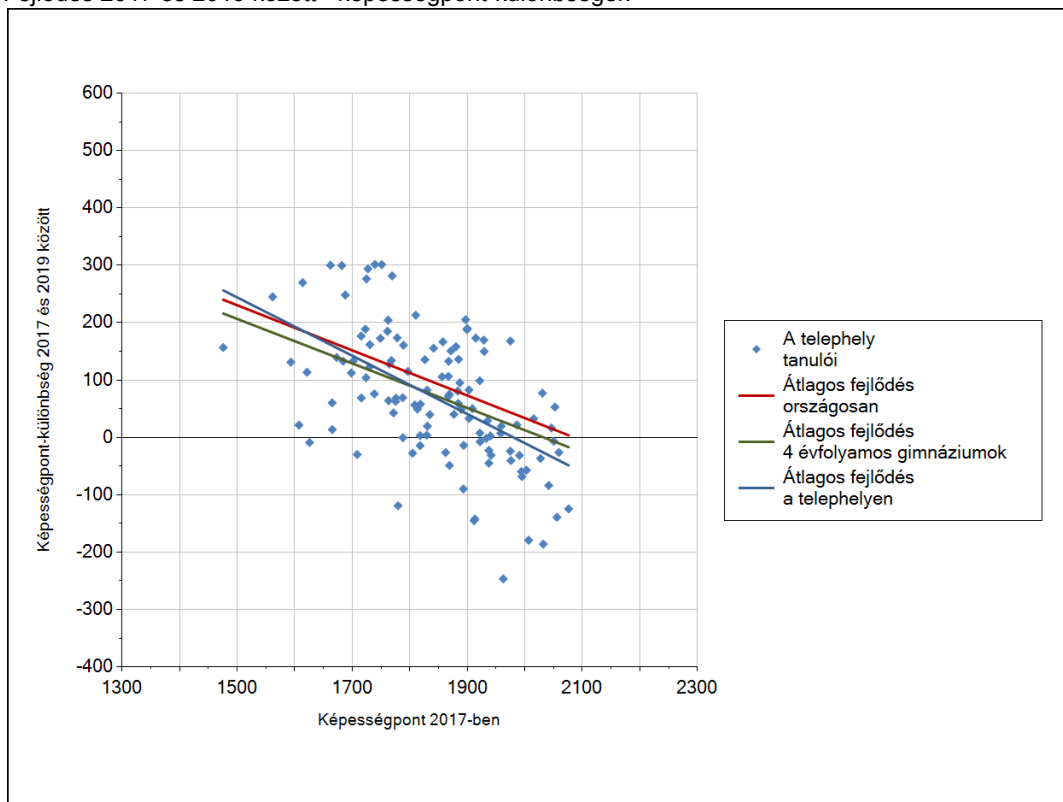
**3a**

**A tanulók fejlődése a telephelyen**

Fejlődés 2017 és 2019 között - képességpontok



Fejlődés 2017 és 2019 között - képességpont-különbségek

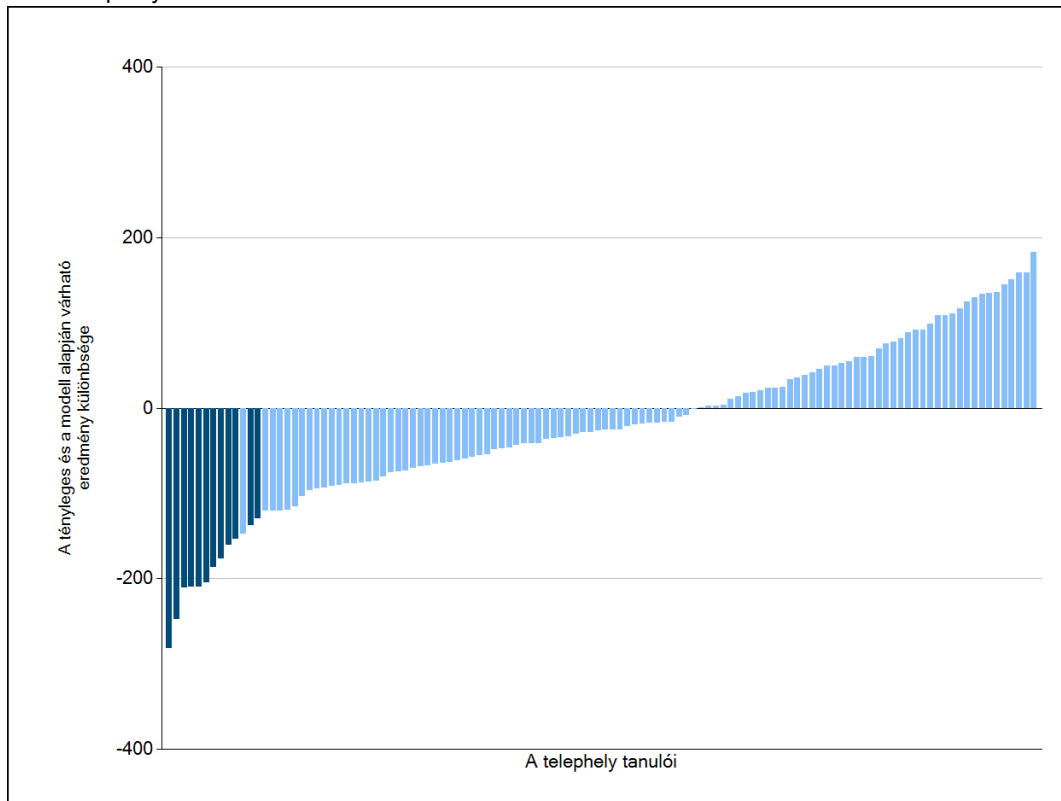


Szövegértés

3b

## A tanulók egyéni fejlődése a komplex fejlődési modell alapján\*

A tanulók tényleges eredménye és a komplex modell alapján becsült, várható eredménye közötti különbségek az Önök telephelyén



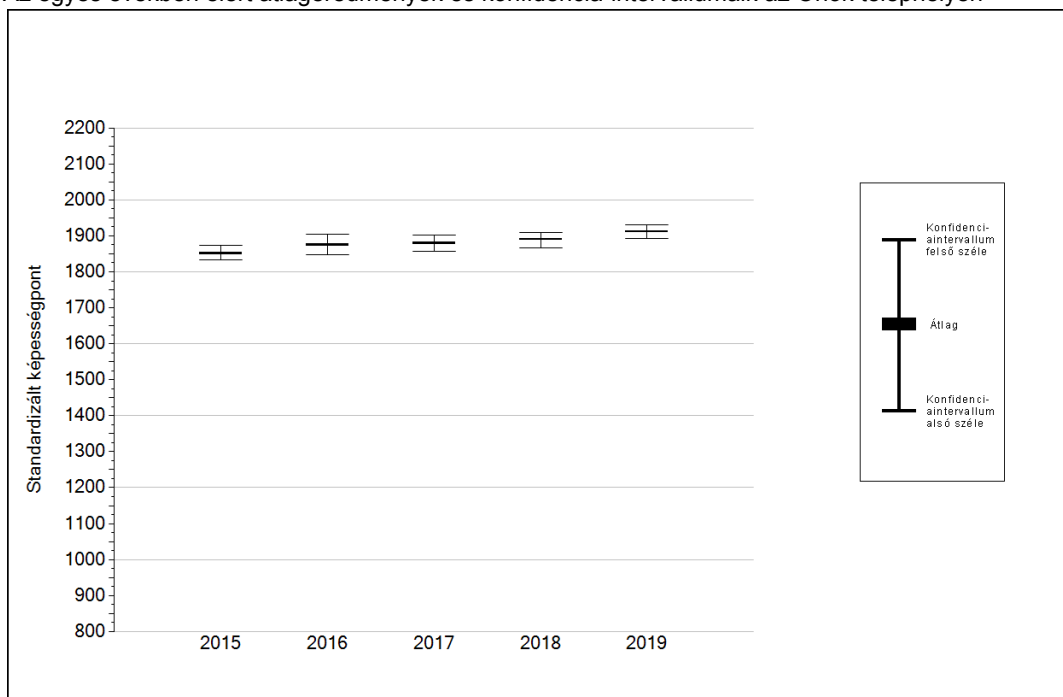
Sötétebb színnel jelöltük, ha a tanuló eredménye szignifikánsan különbözik a komplex fejlődési modell alapján várható eredménytől.

\* A komplex fejlődési modellben a tanulók becsült, várható eredményének meghatározásakor a tanuló korábbi eredményei mellett a fejlődést befolyásoló egyéb tényezőket is figyelembe veszünk. Ilyenek pl. a szociális, gazdasági és kulturális háttérét mérő jellemzők, a tanuló neme, az osztály és a telephely tanulóinak két évvel korábbi átlageredménye, valamint a telephely alapvető jellemzői, mint a képzési forma és a település típusa. A becsült érték tehát azt jelképezi, hogy a hasonló családi háttérű, ugyanolyan nemű tanulók, akiknek két évvel korábbi eredménye hasonló volt, emellett 2019-ben hasonló osztályba és telephelyre jártak, átlagosan milyen eredményt értek el a 2019. évi felmérésben. A modellről bővebben az Útmutató a telephelyi jelentés ábráinak értelmezéséhez dokumentumban olvashatnak.

4a

## Az átlageredmény alakulása a 10. évfolyamon

Az egyes években elért átlageredmények és konfidencia-intervallumaik az Önök telephelyén



Év	Átlag (konf. int.)	A 2019. évi eredmény és a korábbi évek eredményei közötti különbség (konf.int.)
2019	1912 (1892;1932)	-
2018	1890 (1867;1909)	22 (-18;61)
2017	1879 (1858;1901)	33 (-9;69)
2016	1874 (1848;1904)	38 (-4;80)
2015	1851 (1833;1873)	61 (23;99)

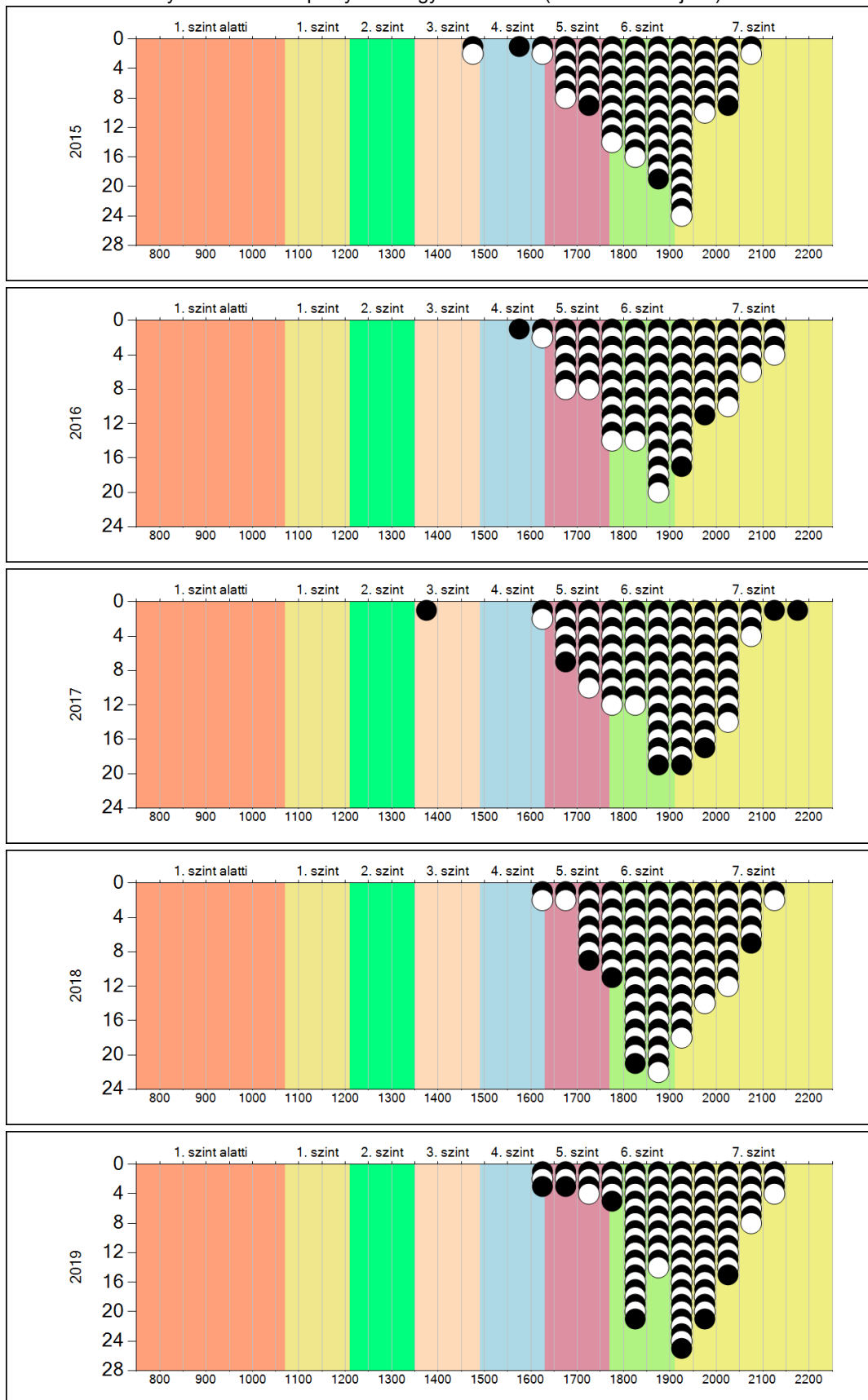
- A 2019. évi eredmény szignifikánsan magasabb
- Nincs szignifikáns változás a 2019. évi eredményekben
- A 2019. évi eredmény szignifikánsan alacsonyabb

Szövegtetés

4b

A képességeloszlás alakulása a 10. évfolyamon

A tanulók eredményei az Önök telephelyén az egyes években (1 kör 1 tanulót jelöl)

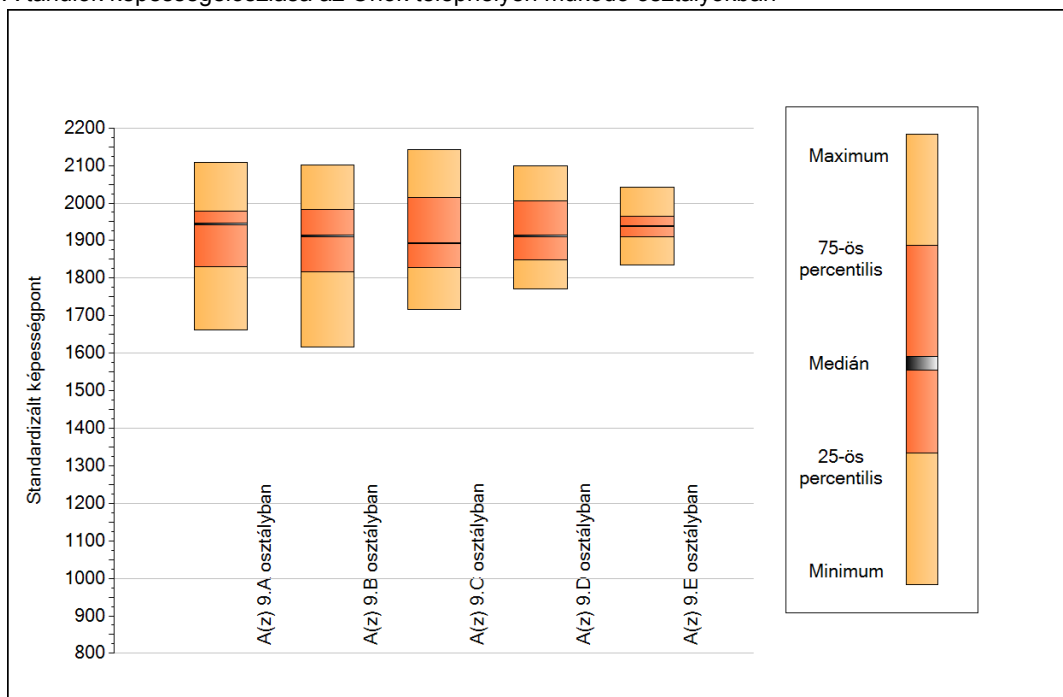




5a

## A képességeloszlás néhány jellemzője osztályonként

A tanulók képességeloszlása az Önök telephelyén működő osztályokban



A tanulók képességeloszlása az Önök osztályaiban

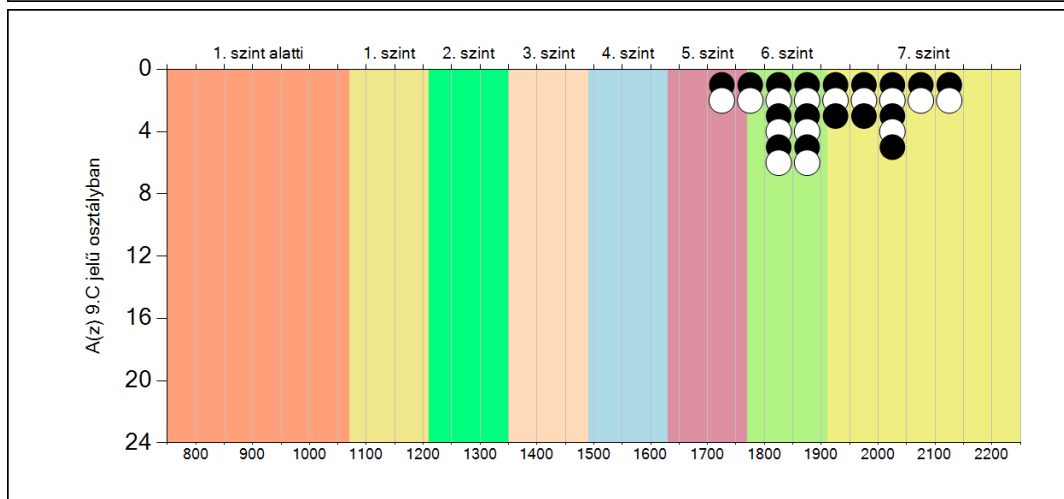
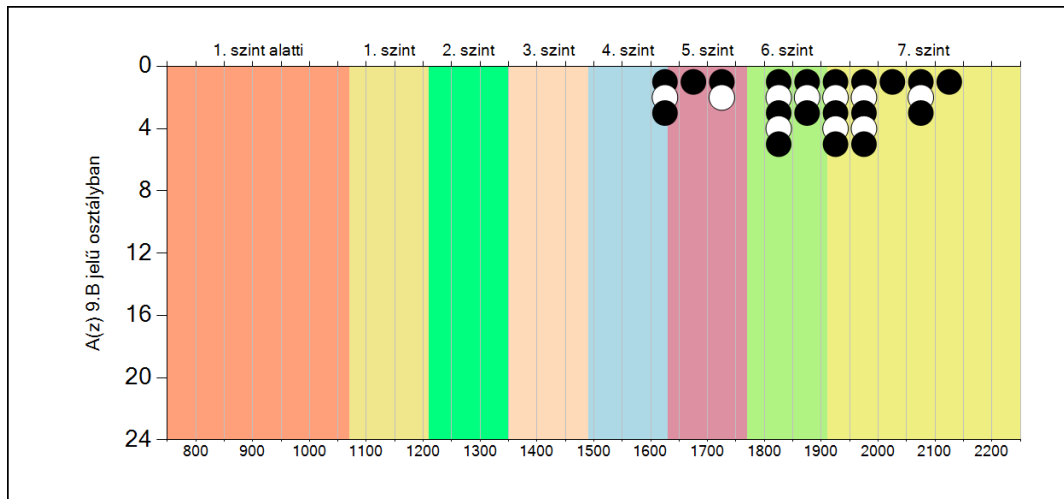
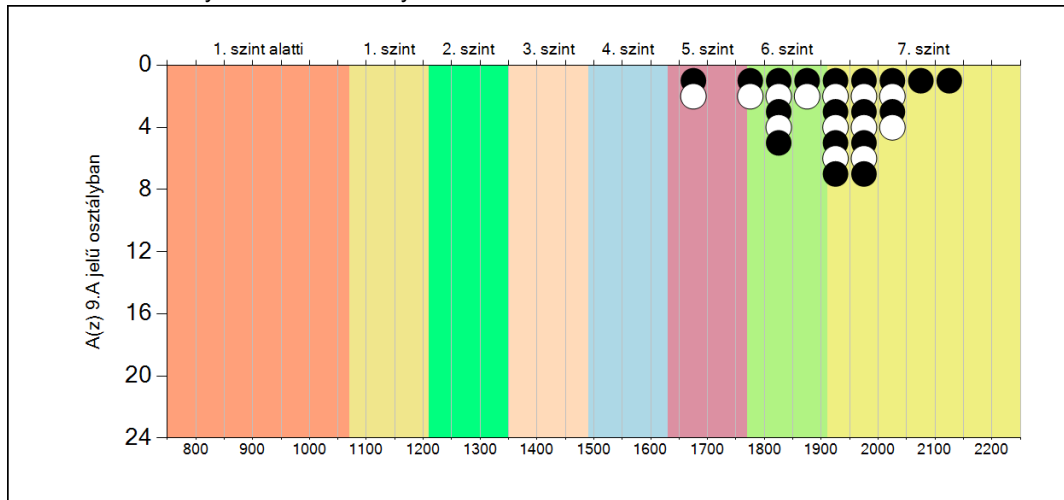
	Minimum	25 percent.	Medián	75 percent.	Maximum
<b>A(z) 9.A osztályban</b>	1661	1830	1944	1977	2108
<b>A(z) 9.B osztályban</b>	1617	1816	1912	1983	2102
<b>A(z) 9.C osztályban</b>	1716	1827	1893	2016	2143
<b>A(z) 9.D osztályban</b>	1771	1848	1912	2007	2099
<b>A(z) 9.E osztályban</b>	1834	1910	1938	1965	2041

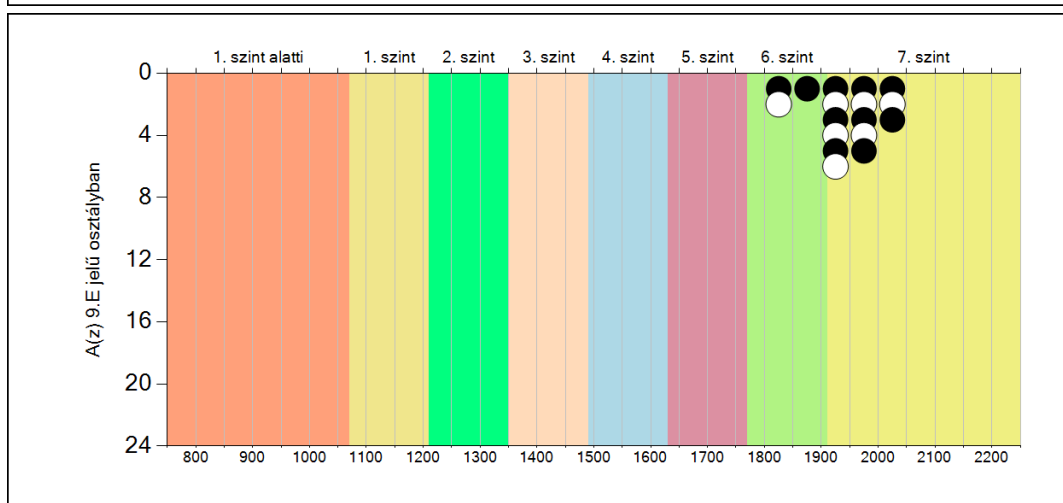
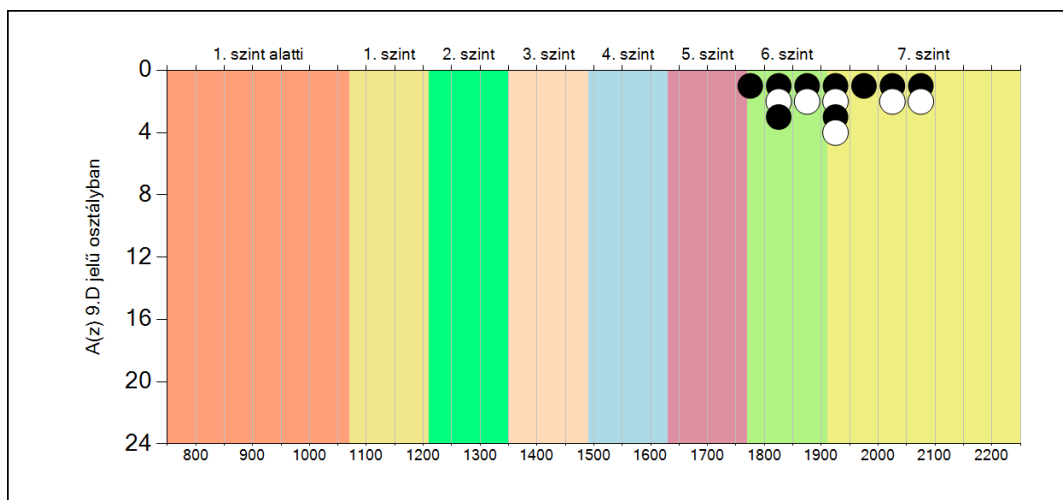
Szövegértés

**5b**

**A képességeloszlás osztályonként**

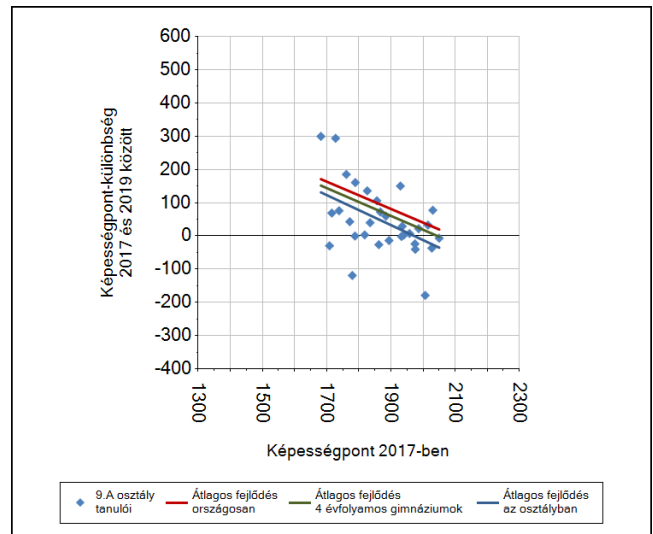
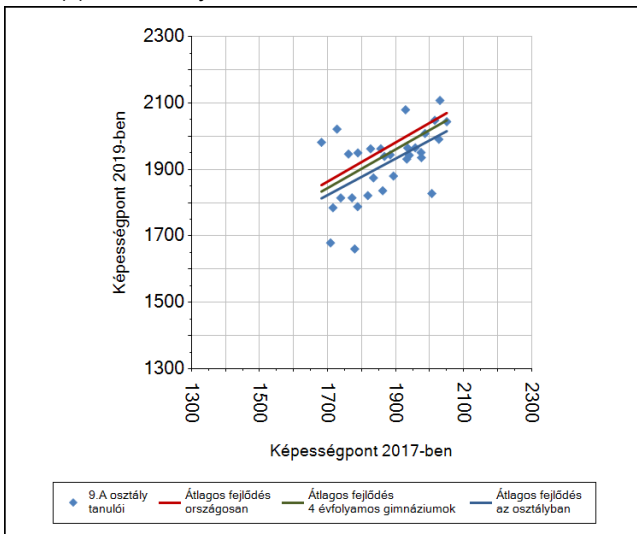
A tanulók eredményei az Önök osztályaiban



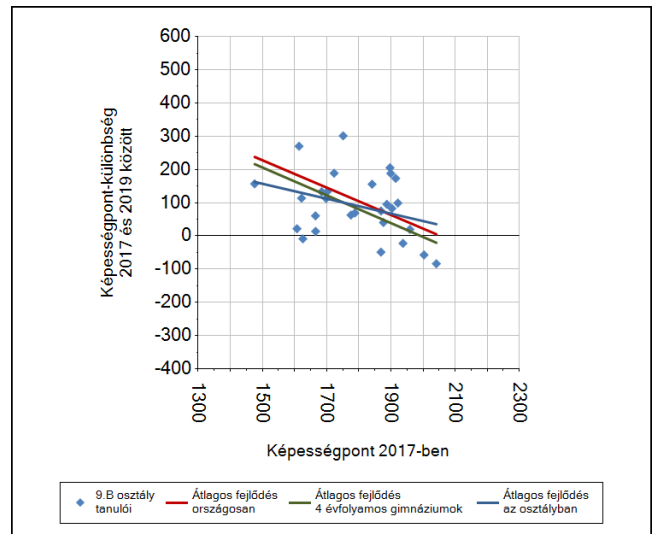
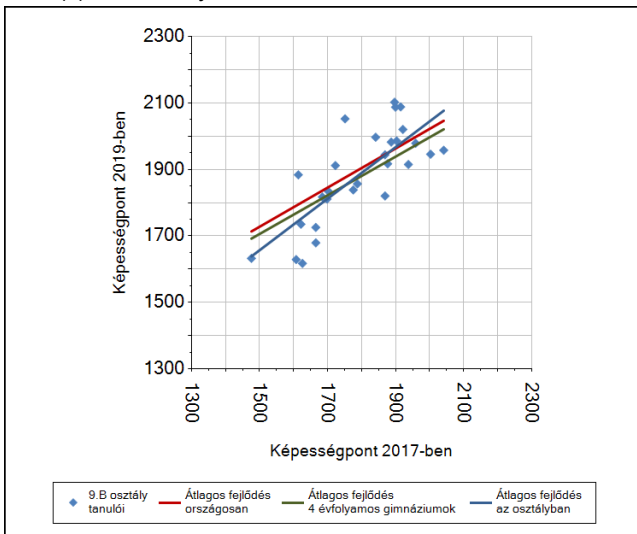


## 6a A tanulók fejlődése osztályonként

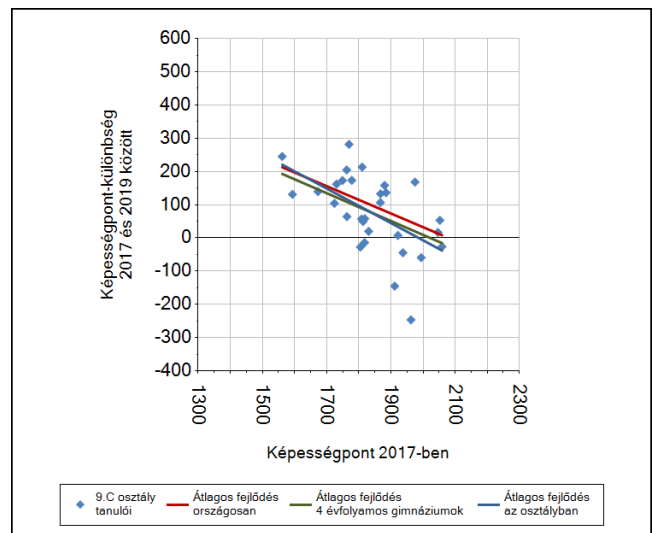
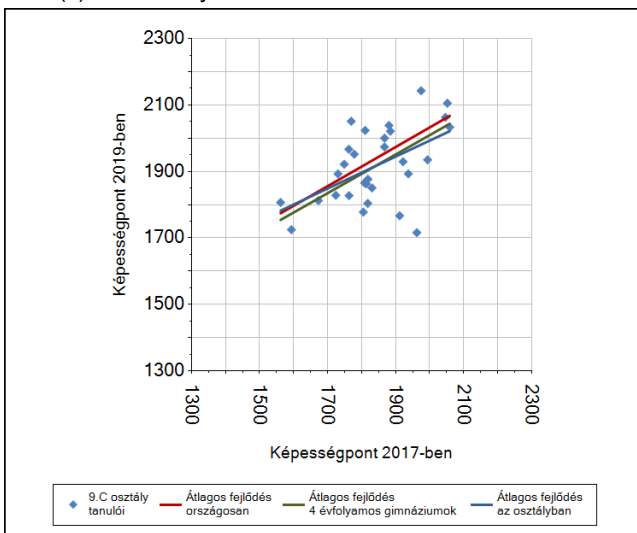
A(z) 9.A osztály tanulói



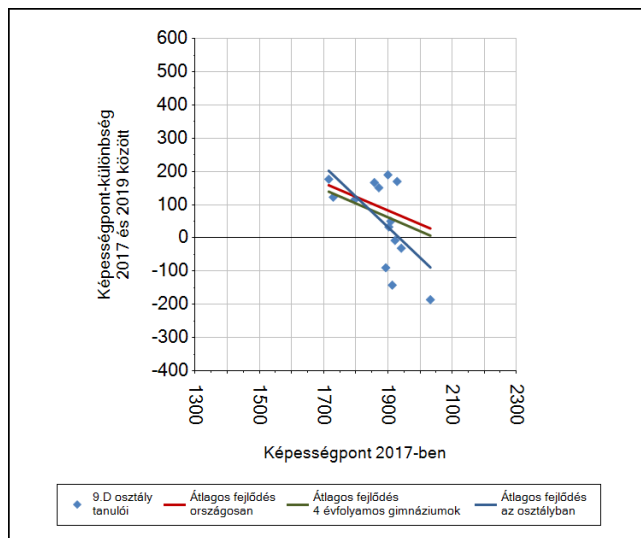
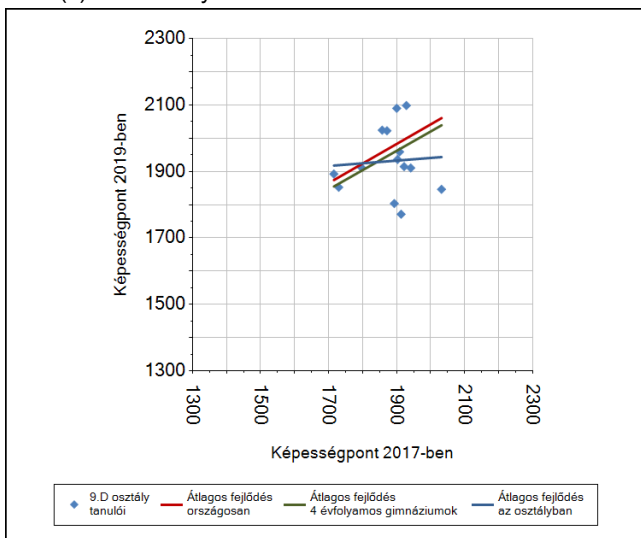
A(z) 9.B osztály tanulói



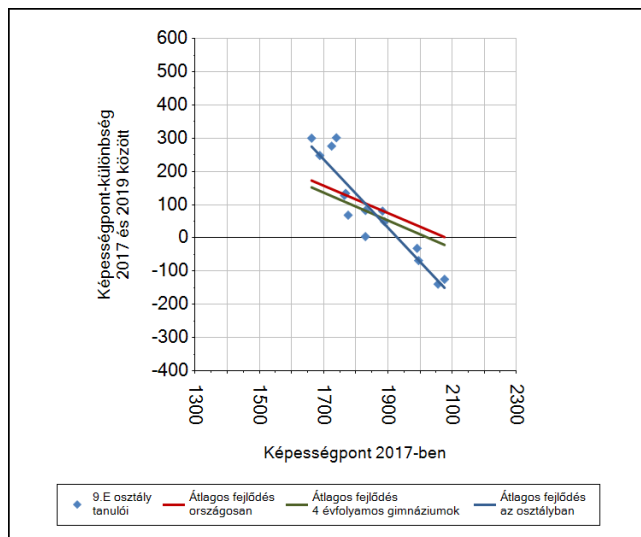
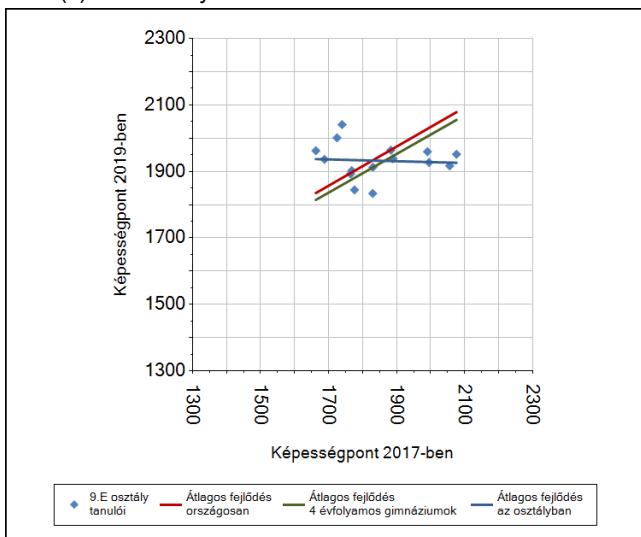
A(z) 9.C osztály tanulói



A(z) 9.D osztály tanulói



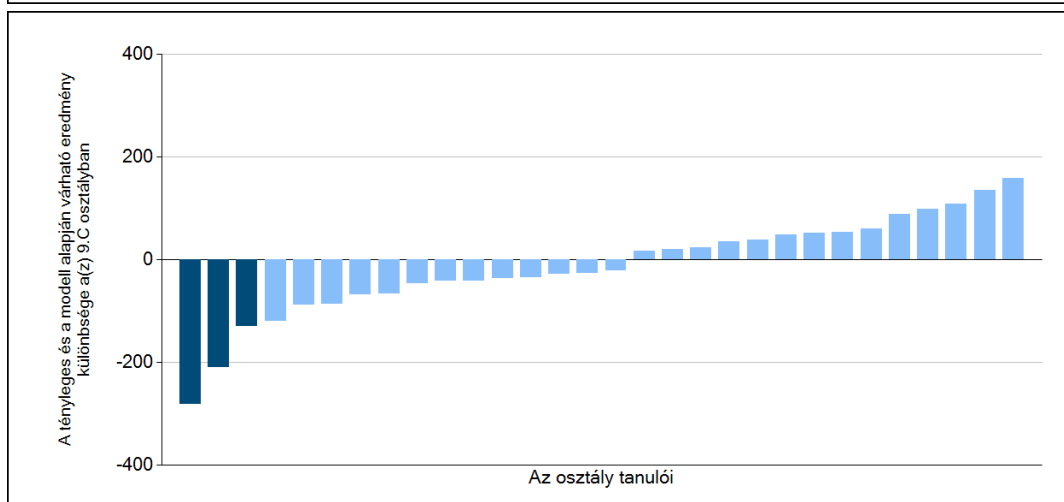
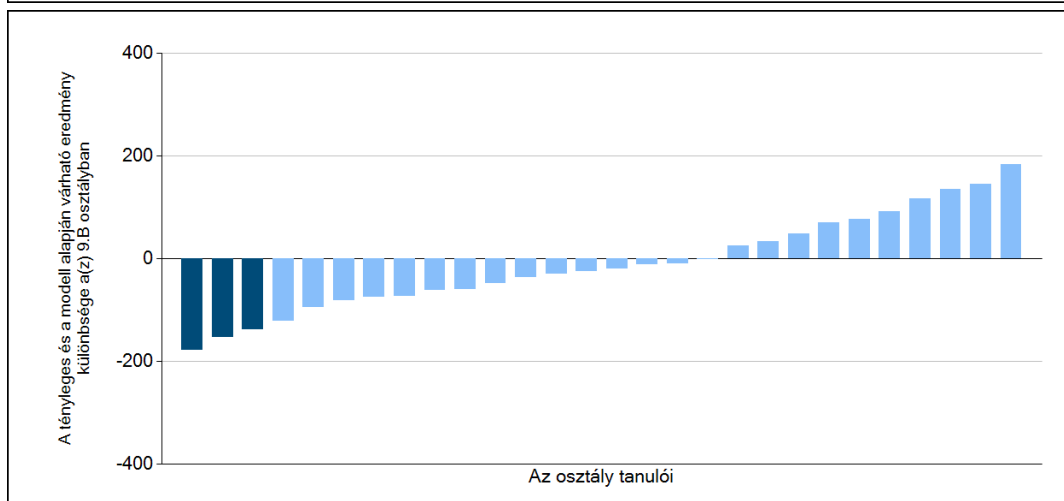
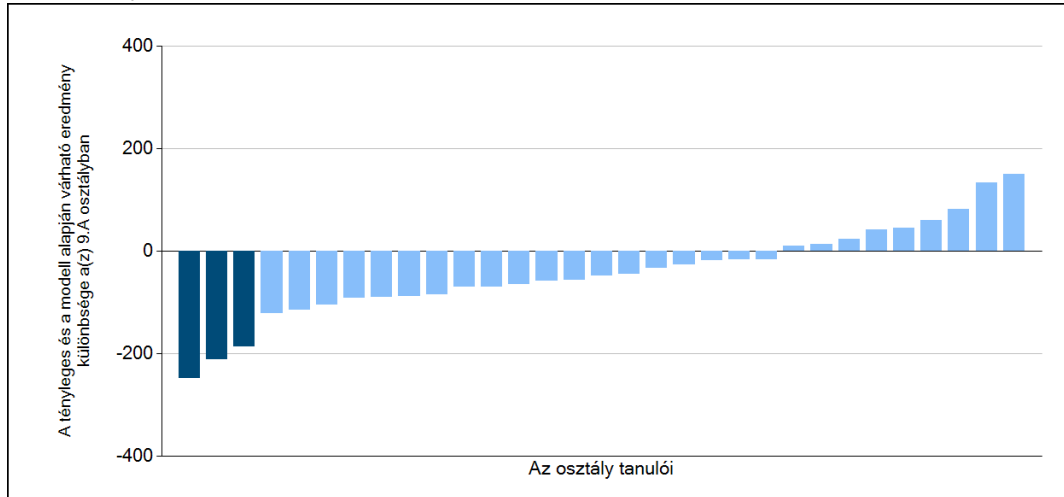
A(z) 9.E osztály tanulói

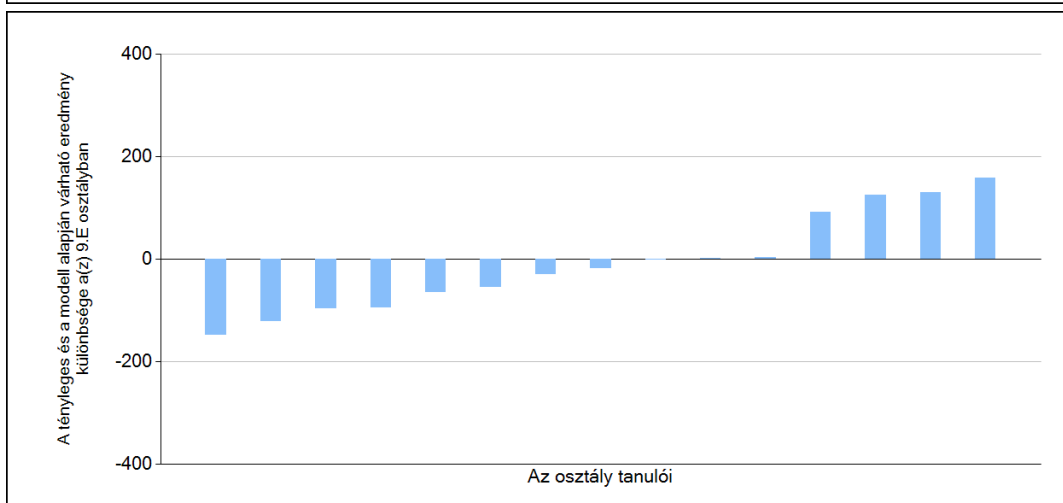
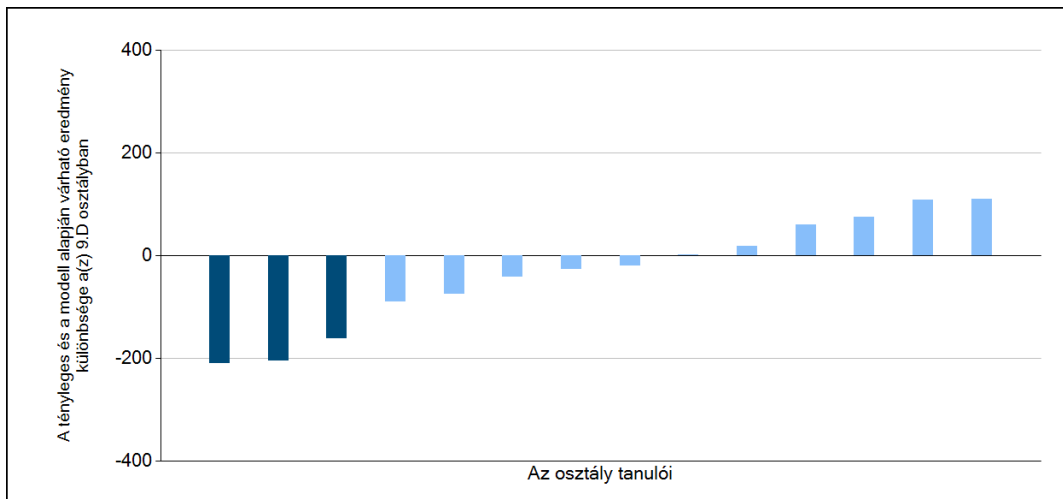


6b

## A tanulók egyéni fejlődése a komplex fejlődési modell alapján osztályonként\*

A tanulók tényleges eredménye és a komplex modell alapján becsült, várható eredménye közötti különbségek az Önök osztályaiban





Sötétebb színnel jelöltük, ha a tanuló eredménye szignifikánsan különbözik a komplex fejlődési modell alapján várható eredménytől.

\* A komplex fejlődési modellben a tanulók becsült, várható eredményének meghatározásakor a tanuló korábbi eredményei mellett a fejlődést befolyásoló egyéb tényezőket is figyelembe veszünk. Ilyenek pl. a szociális, gazdasági és kulturális háttérét mérő jellemzők, a tanuló neve, az osztály és a telephely tanulóinak két évvel korábbi átlageredménye, valamint a telephely alapvető jellemzői, mint a képzési forma és a település típusa. A becsült érték tehát azt jelképezi, hogy a hasonló családi háttérű, ugyanolyan nemű tanulók, akiknek két évvel korábbi eredménye hasonló volt, emellett 2019-ben hasonló osztályba és telephelyre jártak, átlagosan milyen eredményt értek el a 2019. évi felmérésben. A modellről bővebben az Útmutató a telephelyi jelentés ábráinak értelmezéséhez dokumentumban olvashatnak.